

Morsetti ultracompati/Morsetti compatti in resina

Diam. uguale/diverso, configurazione perpendicolare

Diam. uguale, configurazione perpendicolare

Morsetti ultracompati/Morsetti

Diam. uguale/diverso, configurazione perpendicolare con galletti di fissaggio

Diam. uguale, configurazione perpendicolare con maniglia a ripresa

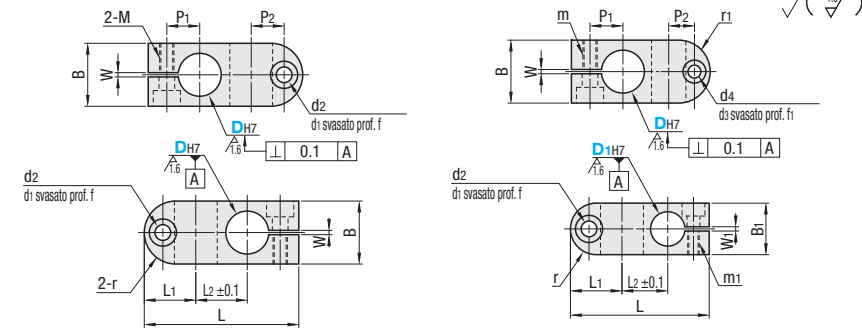
Caratteristiche: morsetti economici e compatti.

Morsetti ultracompati
Diam. uguale/diverso, configurazione perpendicolare

Tipo		Materiale	Trattamento superficie	Accessori
Diam. uguale	Diam. diverso	Leghe di alluminio serie 6000	Anodizzato nero	Vite a esagono incassato
ALKC	ALNC		Anodizzato trasparente	
ALKW	ALNW			

Diam. uguale, configurazione perpendicolare (ALKC, ALKW)

Diam. diverso, configurazione perpendicolare (ALNC, ALNW)



Diam. uguale, configurazione perpendicolare

Codice componente		B	L	L1	L2	r	P1	P2	m	Foro svasato			W	Prezzo unitario	
Tipo	DH7									d1	d2	f			ALKC, ALKW
ALKC ALKW	6	+0.012 0	10	29	10.5	8	5	6.5	6.5	M3	6.5	3.5	3.5	1	
	8	+0.015 0	12	32	11	10	6	7	7						
	10	+0.018 0	16	39	13.5	12	8	8.5	8.5						
	12	+0.018 0	18	43	14	15	9	9	9	M4	8	4.5	4.5	1.5	
	15	+0.018 0	22	54	18	18	11	11.5	11.5	M5	9.5	5.5	5.5		

Diam. diverso, configurazione perpendicolare

Codice componente		D1H7	B	B1	L	L1	L2	r	r1	P1	P2	m	Foro svasato			W	Prezzo unitario						
Tipo	DH7												d1	d2	f			ALNC, ALNW					
ALNC ALNW	8	+0.015 0	6	+0.012 0	12	10	31.5	11	10	5	6	7	6.5	M3	6.5	3.5	3.5	1					
	10	+0.015 0	6	+0.012 0	16	12	37.0	12	6	8	8.5	7	M4	8	4.5	4.5	1.5	M4	8	4.5	4.5	1	
																							8
	12	+0.018 0	8	+0.015 0	18	14	40.0	14	14	7	9	9	7.5	M4	8	4.5	4.5	1.5	M4	8	4.5	4.5	1
	15	+0.018 0	10	+0.015 0	22	18	49.0	18	16	9	11	11.5	9	M5	9.5	5.5	5.5	1.5					
	15	+0.018 0	12	+0.018 0	22	18	48.5	18	16	9	11	11.5	9	M5	9.5	5.5	5.5	1.5					

Tolleranza e perpendicolarità di DH7 e D1H7 si intendono prima del taglio.

Per l'accoppiamento, si consigliano le tolleranze dell'albero g6, f8. Si consiglia il serraggio con chiave lunga.

Ordering Example: Codice componente - D1
ALKC8 ALNC10 - 8

Vite incluse: Diam. uguale, configurazione perpendicolare

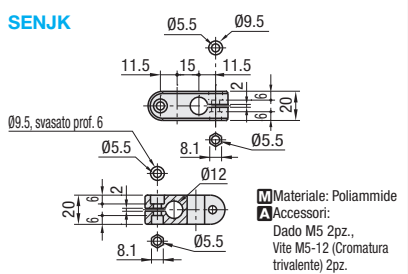
D	D1	Vite incluse
8	6	M3-6, M3-8
8	8	M3-8, M4-10
10	8	M3-8, M4-10
12	10	M4-8, M4-12
12	10	M3-10, M4-12
15	10	M5-12, M5-15
15	12	M4-12, M5-15

Vite incluse: Diam. diverso, configurazione perpendicolare

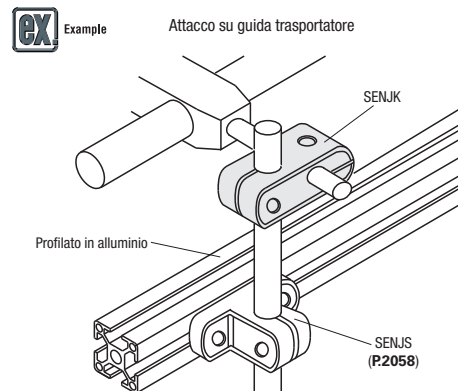
D	D1	Vite incluse
8	6	M3-6, M3-8
10	8	M4-6, M4-10
10	8	M3-8, M4-10
12	10	M4-8, M4-12
12	10	M3-10, M4-12
15	10	M5-12, M5-15
15	12	M4-12, M5-15

Caratteristiche: morsetti economici per acquisti di 10 o più pezzi. Ideali per applicazioni che ne richiedono un numero elevato, ad esempio per trasportatori, ecc.

Morsetti compatti in resina
Diam. uguale, configurazione perpendicolare



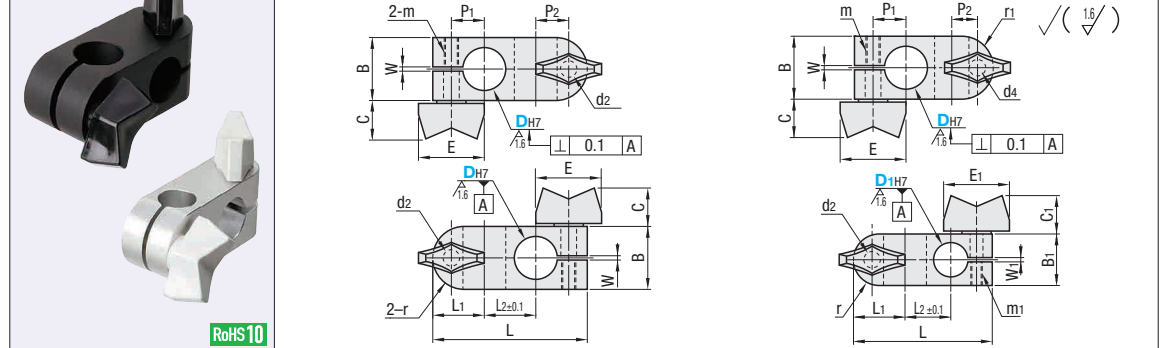
Ordering Example: Codice componente
SENJK



Caratteristiche: morsetti economici e compatti. Modifiche di configurazione semplici con galletti di fissaggio.

Diam. uguale/diverso, configurazione perpendicolare con galletti di fissaggio

Tipo		Materiale	Trattamento superficie	Accessori
Diam. uguale	Diam. diverso	EN AW-6061 Equiv.	Anodizzato nero	Galletto di fissaggio (Nylon 66) Cromatura trivalente
ALKCC	ALNCC		Anodizzato trasparente	
ALKWC	ALNWC			



Diam. uguale, configurazione perpendicolare con galletti di fissaggio

Codice componente		B	L	L1	L2	r	P1	P2	d2	m	W	Galletto di fissaggio		Prezzo unitario	
Tipo	DH7											E	C		ALKCC, ALKWC
ALKCC ALKWC	6	+0.012 0	10	29	10.5	8	5	6.5	6.5	3.5	M3	1	E	C	
	8	+0.015 0	12	32	11	10	6	7	7						
	10	+0.018 0	16	39	13.5	12	8	8.5	8.5				18	10.5	
	12	+0.018 0	18	43	14	15	9	9	9	4.5	M4	1.5			
	15	+0.018 0	22	54	18	18	11	11.5	11.5	5.5	M5		28	15	

Diam. diverso, configurazione perpendicolare con galletti di fissaggio

Codice componente		D1H7	B	B1	L	L1	L2	r	r1	P1	P2	d4	m	W	Galletto di fissaggio		Prezzo unitario				
Tipo	DH7														E	C		m1	W1	E1	C1
ALNCC ALNWC	8	+0.015 0	6	+0.012 0	12	10	31.5	11	10	5	6	7	6.5	3.5	M3	1	18	10.5			
	10	+0.015 0	6	+0.012 0	16	12	37	12	6	8	8.5	7	M4	1.5	18	10.5	M3	1	18	10.5	
																					8
	12	+0.018 0	8	+0.015 0	18	14	40	14	14	7	9	9	7.5	M4	1.5	18	10.5	M4	1	18	10.5
	15	+0.018 0	10	+0.015 0	22	18	49	18	16	9	11	11.5	9	M5	1.5	28	15	M5	1.5	28	15
15	+0.018 0	12	+0.018 0	22	18	48.5	18	16	9	11	11.5	9	M5	1.5	28	15	M4	1.5	18	10.5	

Tolleranza e perpendicolarità di DH7 e D1H7 si intendono prima del taglio.

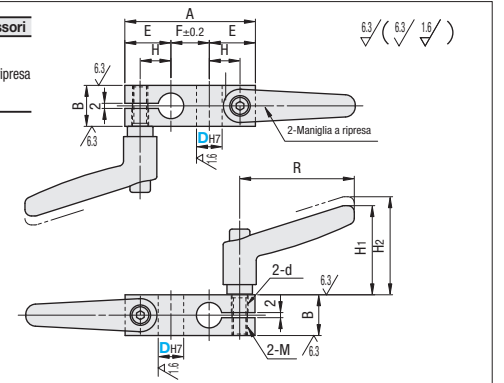
Per l'accoppiamento, si consigliano le tolleranze dell'albero g6, f8. Non serrare il dado ad alette se l'albero non è inserito nella porzione D.

Ordering Example: Codice componente - D1
ALKCC8 ALNCC10 - 8

Caratteristiche: facili modifiche alla configurazione, adatti per modifiche frequenti.

Diam. uguale, configurazione perpendicolare con maniglia a ripresa

Tipo	Materiale	Trattamento superficie	Accessori
KKST	EN 1.0038	Ossido nero	Maniglia a ripresa
MKST	Equiv.	Nichelatura chimica	
AKST	EN AW-6063 Equiv.	Anodizzato nero	
SKSTS	EN 1.4301 Equiv.	-	



Codice componente		A	B	E	F	H	M	d	R	H1	H2	Maniglia a ripresa	Prezzo unitario		
Tipo	DH7												KKST	MKST	AKST
KKST MKST AKST (D≤30) SKSTS (D≤30)	10	+0.015 0	51	16	18	15	12	M6	6.6	45	38.5	CLDM 6-16-M			
	12	+0.018 0	54	19	18	18	12	M8	9	63	45.9	CLDM 6-20-M			
	15	+0.021 0	69	22	24	21	16	M8	9	63	45.9	CLDM 8-20-M			
	20	+0.021 0	78	28	26	26	19	M10	11	78	55	59	CLDM 8-25-M		
	25	+0.025 0	97	36	32	33	23	M10	11	78	55	59	CLDM 10-32-M		
	30	+0.025 0	105	40	34	37	25	M12	13	92	67	71	CLDM 10-40-M		
	35	+0.025 0	121	45	39	43	29	M12	13	92	67	71	CLDM 12-40-M		

Dimensione D disponibile per AKST e SKSTS limitata a 30. Tolleranza e perpendicolarità di DH7 si intendono prima del taglio. Per l'accoppiamento, si consigliano le tolleranze dell'albero g6, f8.

Ordering Example: Codice componente
KKST20 SKSTS15