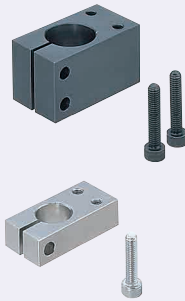


# Morsetti

## Maschiature verticali

Caratteristiche: montaggio a morsetto di un dispositivo perpendicolare al montante.

### Maschiature verticali



RoHS10

Tipo		Materiale	Trattamento superficie	Accessori
Passo selezionabile	Passo configurabile			
Standard	Sottili	Standard	Sottili	
KMN	KMNU	KML	KMLU	Vite a esagono incassato
MMN	MMNU	MML	MMLU	Vite a esagono incassato (acciaio inox)
AMN	AMNU	-	-	Vite a esagono incassato
-	WMNU	-	-	Vite a esagono incassato
SMN	SMNU	-	-	Vite a esagono incassato (acciaio inox)

EN 1.0038 Equiv.  
Legna di alluminio serie 6000  
EN 1.4301 Equiv.

Ossido nero  
Nichelatura chimica  
Anodizzato nero  
Anodizzazione trasparente

Vite a esagono incassato  
Vite a esagono incassato (acciaio inox)  
Vite a esagono incassato  
Vite a esagono incassato (acciaio inox)

6.3 / (6.3 / 1.6 / 1.6)

D=8-12  
D=15-50

Standard  
Sottili

\*Tolleranza dimensione P: JIS B 0405 Classe media (P2286)

### Passo selezionabile

Codice componente		P	A	B	C	C <sub>1</sub>	E	G	H	S <sub>1</sub>	M <sub>1</sub>	S	W	M	d				
Tipo	DH7																		
Standard KMNU MMNU AMNU SMNU (D≤30)	8	+0.015	10	29	12	12	-	14	-	8	6	M3	-	2	M5	5.5			
	10	0	11	31	16	16	9	15	5	9	8	M4	-						
	12	0	13	34	-	-	-	16	-	10	-	-	-						
	15	+0.018	17	45	22	22	-	20	8	12	12	M5	12						
	16	0	20	52	28	28	16	22	10	15	16	M6	14						
	20	+0.021	23	58	32	32	19	25	-	18	20	-	16						
	25	0	27	66	40	40	-	29	-	21	25	M8	20						
	30	+0.025	30	72	45	45	22	32	-	24	28	-	20						
	35	0	35	79	50	50	25	34	10	26	30	M8	20				2	M8	9
	50	0	45	103	65	65	32	43	15	33	38	M10	32				3	M10	11

Per le dimensioni disponibili, vedere il prezzo di listino. D=16 applicabile solo al passo standard (eccetto anodizzazione trasparente). La tolleranza DH7 è da intendersi prima del taglio.  
Per l'accoppiamento, si consigliano le tolleranze dell'albero g6, f8. Si consiglia il serraggio con chiave lunga.

### Passo configurabile

Codice componente		Selezione P	A	B	C	C <sub>1</sub>	E	G	H	S <sub>1</sub>	M <sub>1</sub>	S	W	M	d											
Tipo	DH7																									
Standard KML MML	10	+0.015	A=P+E+G	16	16	9	15	5	9	8	M4	-	2	M5	5.5											
	12	0														16	10	12	12	M5	12					
	15	+0.018														25	30	22	22	16	22	10	15	16	M6	14
	20	0														30	40	28	28	16	22	10	18	20	-	16
	25	+0.021														32	32	32	32	19	25	-	18	20	M8	20
30	0	40	50	40	40	-	29	-	21	25	M8	20														
KML	KMLU	40	+0.025	40	50	A=P+E+G	50	50	25	34	10	26	30	M8	20	2	M8	9								

Per le dimensioni disponibili, vedere il prezzo di listino. La tolleranza DH7 è da intendersi prima del taglio.  
Per l'accoppiamento, si consigliano le tolleranze dell'albero g6, f8. Si consiglia il serraggio con chiave lunga.

Ordering Example  
Codice componente - P  
KMNU10 - 30  
KMLU20 - 30

D	Prezzo unitario												
	Passo selezionabile						Passo configurabile						
	Standard			Sottili			Standard			Sottili			
	KMN	MMN	AMN	SMN	KMNU	MMNU	AMNU	WMNU	SMNU	KML	MML	KMLU	MMLU
8													
10													
12													
15													
16													
20													
25													
30													
35													
40													
50													

### Vite inclusa

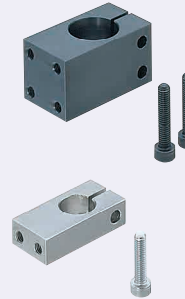
D	Vite inclusa (tipo sottile con 1 vite su ciascun lato.)
8	M5-12, 1 pz.
10	M5-15, 1 pz.
12	M5-15, 1 pz.
15	M5-20, 2 pz.
16	M5-20, 2 pz.
20	M6-25, 2 pz.
25	M6-30, 2 pz.
30	M8-35, 2 pz.
35	M8-40, 2 pz.
40	M8-45, 2 pz.
50	M10-55, 2 pz.

# Morsetti

## Maschiature parallele

Caratteristiche: montaggio a morsetto di un dispositivo parallelo al montante.

### Maschiature parallele



RoHS10

Tipo		Materiale	Trattamento superficie	Accessori
Passo selezionabile	Passo configurabile			
Standard	Sottili	Standard	Sottili	
KQM	KQMU	KQL	KQLU	Vite a esagono incassato
MQM	MQMU	MQL	MQLU	Vite a esagono incassato (acciaio inox)
AQM	AQMU	AQL	-	Vite a esagono incassato
WQM	WQMU	-	-	Vite a esagono incassato
SQM	SQMU	SQL	SQLU	Vite a esagono incassato (acciaio inox)

EN 1.0038 Equiv.  
EN AW-6063 Equiv.  
EN 1.4301 Equiv.

Ossido nero  
Nichelatura chimica  
Anodizzato nero  
Anodizzazione trasparente

Vite a esagono incassato  
Vite a esagono incassato (acciaio inox)  
Vite a esagono incassato  
Vite a esagono incassato (acciaio inox)

6.3 / (6.3 / 1.6 / 1.6)

D=8-12  
D=15-50

Standard  
Sottili

\*Tolleranza dimensione P: JIS B 0405 Classe media (P2286)

### Passo selezionabile

Codice componente		P	A	B	C	C <sub>1</sub>	E	H	S <sub>1</sub>	M <sub>1</sub>	S	W	M	d				
Tipo	DH7																	
Standard KQMU MQMU AQMU WQMU SQMU (D≤30)	8	+0.015	15	29	12	12	-	14	8	6	M3	-	2	M5	5.5			
	10	0	16	31	16	16	9	15	9	8	M4	-						
	12	0	18	34	-	-	-	16	10	-	-	-						
	15	+0.018	25	45	22	22	-	20	12	12	M5	12						
	16	0	30	52	28	28	16	22	15	16	M6	14						
	20	+0.021	33	58	32	32	19	25	18	20	-	16						
	25	0	37	66	40	40	-	29	21	25	M8	20						
	30	+0.025	40	72	45	45	22	32	24	28	-	20						
	35	0	45	79	50	50	25	34	26	30	M8	20				2	M8	9
	50	0	60	103	65	65	32	43	33	38	M10	32				3	M10	11

Per le dimensioni disponibili, vedere il prezzo di listino. D=16 applicabile solo al passo standard (eccetto anodizzazione trasparente). La tolleranza DH7 è da intendersi prima del taglio.  
Per l'accoppiamento, si consigliano le tolleranze dell'albero g6, f8. Si consiglia il serraggio con chiave lunga.

### Passo configurabile

Codice componente		Selezione P	A	B	C	C <sub>1</sub>	E	H	S <sub>1</sub>	M <sub>1</sub>	S	W	M	d													
Tipo	DH7																										
Standard KQL MQL AQL SQL (D≤30)	10	+0.015	A=P+E	16	16	9	15	9	8	M4	-	2	M5	5.5													
	12	0													25	35	22	22	12	12	M5	12					
	15	+0.018													30	40	22	22	16	22	15	16	M6	14			
	20	0													25	40	28	28	19	25	18	20	-	16			
	25	+0.021													40	50	32	32	19	25	18	20	M6	14			
	30	0													40	40	40	40	-	29	21	25	M8	20			
	35	+0.025													45	45	22	32	24	28	-	-	-	-			
	40	0													50	60	50	50	25	34	26	30	M8	20	2	M8	9
	50	+0.025													60	70	65	65	32	43	33	38	M10	32	3	M10	11

Per le dimensioni disponibili, vedere il prezzo di listino. La tolleranza DH7 è da intendersi prima del taglio. Per l'accoppiamento, si consigliano le tolleranze dell'albero g6, f8. Si consiglia il serraggio con chiave lunga.

Ordering Example  
Codice componente - P  
MQM12 - 40  
KQLU25 - 40

D	Prezzo unitario																
	Passo selezionabile						Passo configurabile										
	Standard			Sottili			Standard			Sottili							
	KQM	MQM	AQM	WQM	SQM	KQMU	MQMU	AQMU	WQMU	SQMU	KQL	MQL	AQL	SQL	KQLU	MQLU	SQLU
8																	
10																	
12																	
15																	
16																	
20																	
25																	
30																	
35																	
40																	
50																	

### Vite inclusa

D	Vite inclusa (tipo sottile con 1 vite su ciascun lato.)
8	M5-12, 1 pz.
10	M5-15, 1 pz.
12	M5-15, 1 pz.
15	M5-20, 2 pz.
16	M5-20, 2 pz.
20	M6-25, 2 pz.
25	M6-30, 2 pz.
30	M8-35, 2 pz.
35	M8-40, 2 pz.
40	M8-45, 2 pz.
50	M10-55, 2 pz.