

Morsetti flessibili/Supporti tubolari

Morsetti flessibili

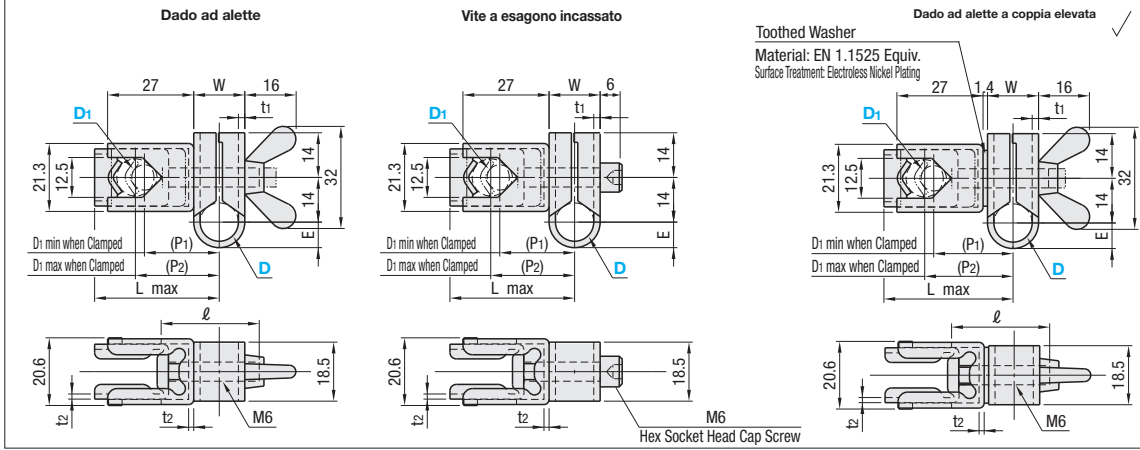
Compatti

Caratteristiche: possibilità di serrare insieme un montante esagonale e uno cilindrico.

Morsetti flessibili



Tipo			Materiale	Trattamento superficie
Dado ad alette	Vite a esagono incassato	Dado ad alette a coppia elevata	EN 1.0320 Equiv. (Laminato a caldo)	Ossidato nero
FLEC	FLEB	FLHC	EN 1.0320 Equiv. (Laminato a caldo)	Nichelatura chimica
FLES	FLEBS	-	EN 1.4301 Equiv.	-



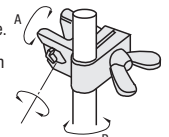
Codice componente	Tipo	D1	D	W	E	P1(min)	P2(max)	Lmax	l	t1	t2	Prezzo unitario					
												FLEC	FLES	FLEB	FLEBS	FLHC	
Dado ad alette	Vite a esagono incassato	12	8	16	8	23.5	26.3	39.1	30	2	1.6	1.5	-	-	-	-	-
FLEC	FLEB	15	8	19	9.5	25.0	27.8	40.6	35	-	-	-	-	-	-	-	-
FLES	FLEBS	15	8	19	9.5	24.9	27.7	40.5	30	-	-	-	-	-	-	-	-
Dado ad alette a coppia elevata	FLHC	12	8	16	8	26.4	29.2	42	35	-	-	-	-	-	-	-	-
FLHC	-	15	8	19	9.5	26.4	29.2	42	35	-	-	-	-	-	-	-	-

Non serrare il dado ad alette e la vite a esagono incassato se l'albero non è inserito nella porzione D. Un serraggio eccessivo può causare deformazioni.
Tolleranze diametro consigliate dei montanti: ± 0.05 per dadi ad alette; $^{+0.05}_{-0.1}$ per viti a esagono incassato.

Ordering Example: Codice componente - D1
FLEC12 - 8

Caratteristiche:

- Preso su due assi serrando un singolo dado ad alette.
- Come mostrato nella figura a destra, è possibile un serraggio flessibile.



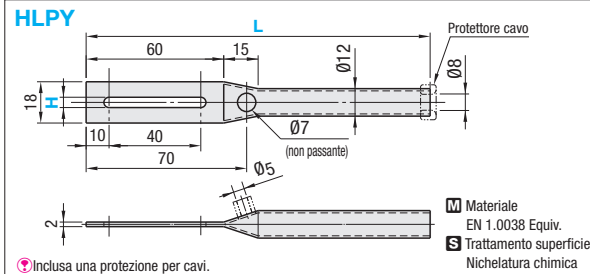
<Riferimento> Dati sulla capacità di momento

Dati	Cam-piorie	Standard				Coppia elevata	
		EN 1.0320 Equiv. (Laminato a caldo)	Acciaio inox	EN 1.0320 Equiv. (Laminato a caldo)			
A (Ncm)	1	102.9	235.2	132.3	161.7	232.3	313.1
	2	220.5	470.4	249.9	294.0	429.2	502.7
B (Ncm)	1	205.8	1176 o sup.	176.4	1176 o sup.	285.2	1176 o sup.
	2	294.0	1176 o sup.	367.5	1176 o sup.	352.8	1176 o sup.

I dati menzionati sono un esempio delle misurazioni effettive e non sono garantiti.
A e B corrispondono ad A e B nella figura sopra.
I dati illustrano i risultati del serraggio con dadi esagonali anziché con dadi ad alette. I montanti sono in materiale EN 1.1191 Equiv. lucidato.
Condizione di serraggio 1: coppia di serraggio 100Ncm
Condizione di serraggio 2: coppia di serraggio 200Ncm

Caratteristiche: utilizzabili come supporti per sensori optoelettronici e di prossimità.

Supporti tubolari



Codice componente	Tipo	H	L		Prezzo unitario	
			L150	L250	L150	L250
HLPY		4.5	150	250		
		5.5				

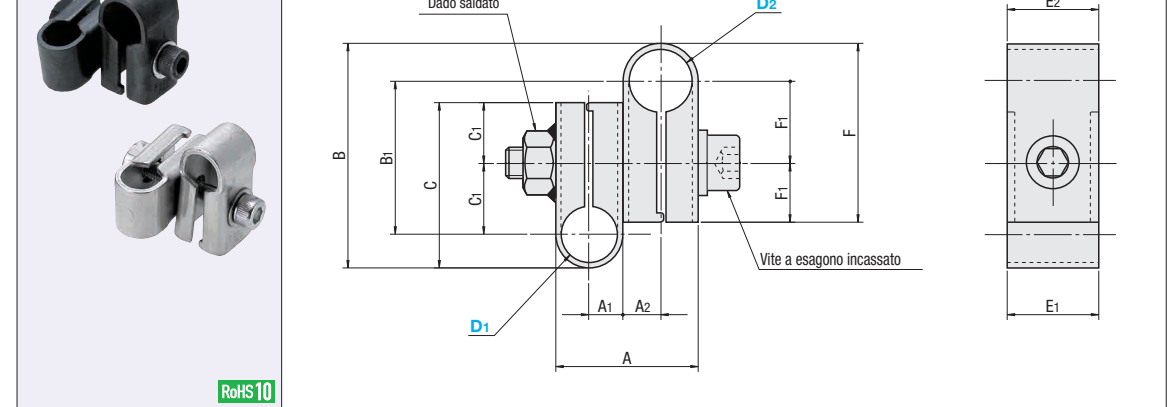
Ordering Example: Codice componente - L
HLPY4.5 - 150

Caratteristiche: fissaggio facile con una vite. Ideali per il montaggio di carichi leggeri.

Morsetti flessibili



Tipo	Materiale	Trattamento superficie
FLYC	EN 1.0320 Equiv. (Laminato a caldo)	Ossidato nero
FLYM	EN 1.0320 Equiv. (Laminato a caldo)	Nichelatura chimica
FLYS	EN 1.4301 Equiv.	-



Codice componente	Tipo	D1	Selezione D2	A	A1	A2	B	B1	C	C1	E1	E2	F	F1	Dado saldato	Vite a esagono incassato
FLYC FLYM FLYS	8	8	8	22.4	5.6	5.6	40.6	29.4	35	14.7	13	13	35	14.7	M6	M6x30
			10	24.4	5.6	6.6	41.1	28.9	35	14.7	13	15	35	14.2		M6x35
		10	10	26.4	6.6	6.6	41.6	28.4	35	14.2	15	15	35	14.2		M6x40
			12	29.2	6.6	8	42.8	28.2	35	14.2	15	18	36	14		M6x40
		12	12	32	8	8	44	28	36	14	18	18	36	14		M6x40
			15	35	8	9.5	45.3	27.7	36	14	18	18	37	13.7		M6x45
	15	15	38	9.5	9.5	46.6	27.4	37	13.7	18	18	37	13.7	M6x45		
		20	43.6	9.5	12.3	57	35	37	13.7	18	23	55	21.3	M6x55		
	20	20	49.2	12.3	12.3	67.4	42.6	55	21.3	23	23	55	21.3	M6x65		
		25	54.2	12.3	14.8	72.6	45.4	55	21.3	23	25	63	24.1	M8x70		
	25	25	59.2	14.8	14.8	77.8	48.2	63	24.1	25	25	63	24.1	M8		M8x75

Tolleranza diametro consigliata per il montante: $+0.1 \sim -0.3$.

Ordering Example: Codice componente - D2
FLYC10 - 12

D1	D2	Prezzo unitario		
		FLYC	FLYM	FLYS
8	8			
	10			
10	10			
	12			
12	12			
	15			
15	15			
	20			
20	20			
	25			
25	25			
	25			

