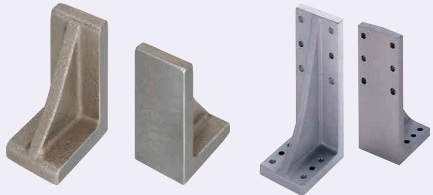


Piastre angolari

In ghisa, dimensione selezionabile

Caratteristiche: diametro fori selezionabile disponibile anche per il tipo con fori passanti e con fori passanti e di riferimento.

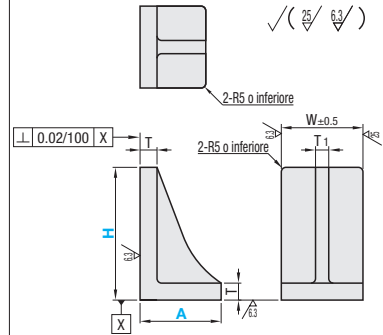


Tipo	Selezione lavorazione fori	Materiale	Trattamento superficie
IK	FB (Senza fori)	EN-JL 1040 Equiv.	Vernice di fondo (grigio)
BIK	D (Con fori passanti diametro fisso)		Ossido nero
MIK	K (Con fori passanti e di riferimento diametro fisso)		Nichelatura chimica

*1 Trattamento superficie non applicato alle superfici lavorate e ai fori.
 *2 BIKDM e MIKDM non selezionabili.

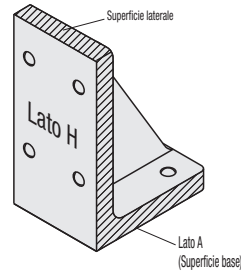


Selezione lavorazione fori FB (Senza fori)

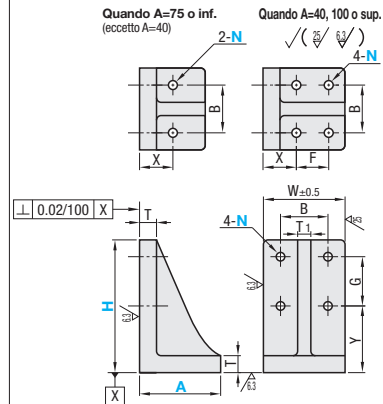


Codice componente	Tipo	H	A	Corpo piastra angolare			Prezzo unitario		
				W	T	T1	Senza fori	Senza fori	Senza fori
IKFB BIKFB MIKFB	Senza fori	60	40	30	8	6	IKFB	BIKFB	MIKFB
			40	30	8	6			
		100	50S	50	15	8			
			50	100	15	14			
			70	100	15	14			
			100	100	15	14			
	150	50	50	8					
		70	100	15	14				
		75	75	15	14				
		100	100	15	14				
		200	75	75	15	14			
		100	120	100	18	15			

*1 Trattamento superficie non applicato alle superfici fresate (H, A e laterali) e alle superfici con lavorazione fori.



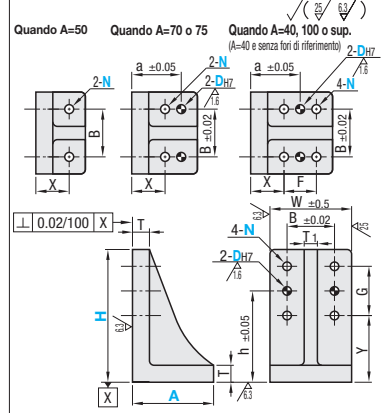
Selezione lavorazione fori D, DM (Fori passanti)



Codice componente	Tipo	H	A	Corpo piastra angolare			Fori passanti										Prezzo unitario			
				W	T	T1	N	B	X	F	Y	G	IKD	BIKD	MIKD	IKDM	MIKDM			
IKD BIKD MIKD IKDM MIKDM	Fori passanti	60	40	30	8	6	3.5	-	20	15	15	30	20							
			40	30	8	6	3.5	-	20	15	15	30	20							
		100	50S	50	15	8	9													
			50	100	15	14	11													
			70	100	15	14	11													
			100	100	15	14	11													
	150	50	50	8	9															
		70	100	15	14	11	10													
		75	75	15	14	11	12													
		100	100	15	14	11	14													
		200	75	75	15	14	11													
		100	120	100	18	15	11													

*2 Selezionare N per i tipi con fori passanti a diametro selezionabile, IKDM e MIKDM.
 *3 Le parti prive di dimensioni specifiche sono le stesse di FB (Senza fori).

Selezione lavorazione fori K, KM (Fori passanti e di riferimento)



Codice componente	Tipo	H	A	Corpo piastra angolare			Fori passanti					Fori di riferimento			Prezzo unitario							
				W	T	T1	N	B	X	F	Y	G	Dh7	Dh7	a	h	IKK	BIKK	MIKK	IKKM	BIKKM	
IKK BIKK MIKK IKKM BIKKM	Fori passanti e di riferimento	60	40	30	8	6	3.5	-	20	15	15	30	20	3	-	-	40					
			40	30	8	6	3.5	-	20	15	15	30	20	3	-	-	70					
		100	50S	50	15	8	9															
			50	100	15	14	11															
			70	100	15	14	11															
			100	100	15	14	11															
	150	50	50	8	9																	
		70	100	15	14	11	10															
		75	75	15	14	11	6															
		100	100	15	14	11	10															
		200	75	75	15	14	11	6														
		100	120	100	18	15	11	10														

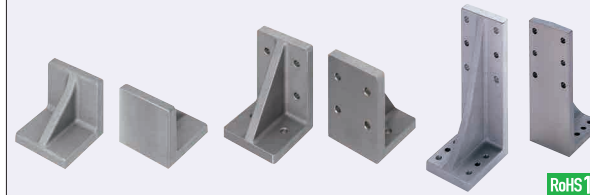
*3 Selezionare N e Dh7 per i tipi con diametro fori passanti e fori di riferimento selezionabile, IKKM e BIKKM.
 *4 Quando A=40, non sono presenti fori di riferimento sulle superfici base (Lato A).
 *5 Le parti prive di dimensioni specifiche sono le stesse di FB (Senza fori).

Ordering Example: Codice componente - A - N - D
 IKFB350 - 150 - N10 - D8
 IKDM100 - 100 - N10 - D8
 BIKKM200 - 120 - N12 - D8

Piastre angolari

In alluminio/In acciaio inox/Dimensione fissa

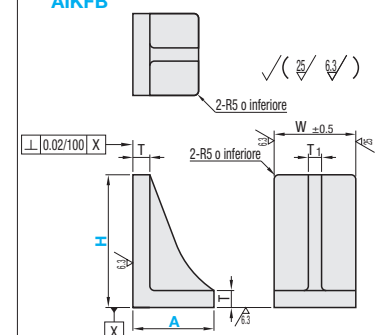
Caratteristiche: possibilità di riduzione del peso rispetto alla ghisa.



Tipo	Selezione lavorazione fori	Materiale
AIK	FB (Senza fori) D (Fori passanti) K (Fori passanti e di riferimento)	(W=60) EN AC-42200-T5 Equiv. (W=100) EN AC-51300 Equiv.

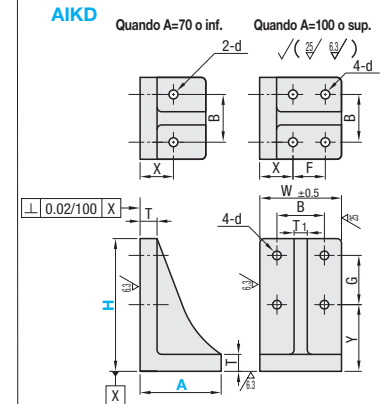


Selezione lavorazione fori FB (Senza fori)



Codice componente	Tipo	H	A	W	T	T1	Prezzo unitario	
								Senza fori
Senza fori	AIKFB	60	60	60	10	10		
							70	
		100	50	100	15	14		
			60	60	10	10		
			100	100	15	14		
			150	70	100	15	14	
	150	70	100	15	14			
		100	100	15	14			
		200	120	100	15	14		
		250	120	100	18	15		
		300	150	100	18	15		
		350	150	100	18	15		

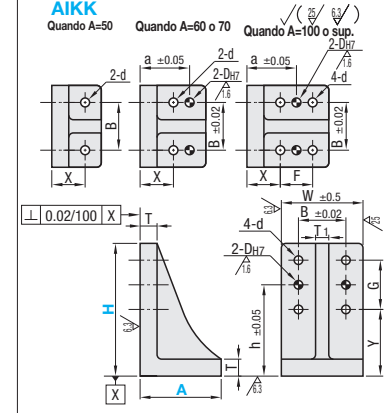
Selezione lavorazione fori D (Fori passanti)



Codice componente	Tipo	H	A	Corpo piastra angolare			Fori passanti					Prezzo unitario	
				W	T	T1	d	B	X	F	Y		G
Fori passanti	AIKD	60	60	60	10	10	6.5	35	30	-	25	25	
													70
		100	50	100	15	14	11	70	35	-	45		
			60	60	10	10	6.5	35	30	-	40	40	
			100	100	15	14	11	70	45	40	45		
			150	70	100	15	14	11	70	45	40	75	60
	150	70	100	15	14	11	70	50	50	110	70		
		100	100	15	14	11	70	50	50	140	90		
		200	120	100	15	14	11	70	50	50	140	90	
		250	120	100	18	15	11	70	50	50	190	90	
		300	150	100	18	15	11	70	50	50	230	100	
		350	150	100	18	15	11	70	40	90	260	120	

*1 Le parti prive di dimensioni specifiche sono le stesse di AIKFB (Senza fori).

Selezione lavorazione fori K (Fori passanti e di riferimento)



Codice componente	Tipo	H	A	Corpo piastra angolare			Fori passanti					Fori di riferimento		Prezzo unitario	
				W	T	T1	d	B	X	F	Y	G	Dh7		a
Fori passanti e di riferimento	AIKK	60	60	60	10	10	6.5	35	30	-	25	25	37.5		
														70	
		100	50	100	15	14	11	70	35	-	45	10	-	60	
			60	60	10	10	6.5	35	30	-	40	40	6	45	60
			100	100	15	14	11	70	45	40	45	10	65	65	
			150	70	100	15	14	11	70	40	-	75	60	10	55
	150	70	100	15	14	11	70	45	40	75	60	10	65		
		100	100	15	14	11	70	45	40	75	60	10	65		
		200	120	100	15	14	11	70	50	50	110	70	10	75	
		250	120	100	18	15	11	70	50	50	140	90	10	75	
		300	150	100	18	15	11	70	50	50	190	90	10	230	
		350	150	100	18	15	11	70	40	90	230	100	10	85	

*1 Le parti prive di dimensioni specifiche sono le stesse di AIKFB (Senza fori).

Ordering Example: Codice componente - A
 AIKFB70 - 60