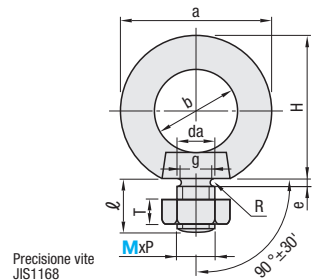


Golfari di sollevamento/Viti cerniera ad alette

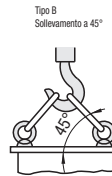
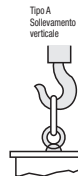
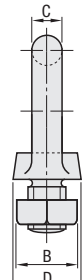
Viti ad alette/Dadi ad alette/Viti a testa bombata/Attrezzi speciali

Golfari di sollevamento



Precisione vite JIS1168

RoHS 10



CHIC

M Materiale: EN 1.0038 Equiv.
S Trattamento superficie: Cromatura trivalente
A Accessori: Dado, 1 pz.

SCHI

M Materiale: EN 1.4301 Equiv. (Lucidatura elettrolitica)
A Accessori: Dado, 1 pz. (EN 1.4301 Equiv.)

Cod. comp.	Tipo	M	MxP	a	b	C	D	H	l	e	g	R	da	Dadi		Tipo A N/1P(kgf/1P)	Tipo B N/2P(kgf/2P)	Prezzo unitario	Sconto volumi elevati	Prezzo unitario	Sconto volumi elevati
														B	T						
8	8	8x1.25	32.6	20	6.3	16	33.3	15	3	6	1	9.2	13	6.5	785(80)	785(80)					
10	10	10x1.5	41	25	8	20	41.5	18	4	7.7	1.2	11.2	17	8	1471(150)	1471(150)					
12	12	12x1.75	50	30	10	25	51	22	5	9.4	1.4	14.2	19	10	2157(220)	2157(220)					
16	16	16x2.0	60	35	12.5	30	60	27	5	13	1.6	18.2	24	13	4413(450)	4413(450)					
20	20	20x2.5	72	40	16	35	71	30	6	16.4	2	22.4	30	16	6178(630)	6178(630)					

Ordering Example
Cod. comp. - L

Avvertenza - Es. errato Evitare le applicazioni mostrate di seguito. Quando si utilizza una coppia di golfari di sollevamento, montarli allineati come illustrato.

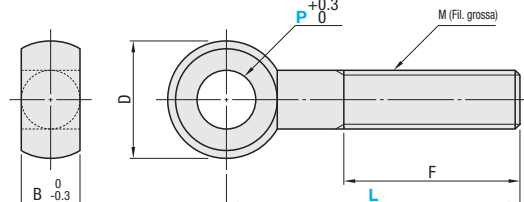
Sollevamento orizzontale
Sollevamento verticale con fune singola per due golfari

Viti cerniera ad alette

DNDN



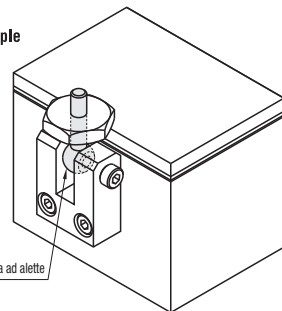
RoHS 10



M Materiale: EN 1.4301 Equiv.

Cod. comp.	Tipo	P	L	D	B	M	F	Prezzo unitario	Sconto volumi elevati
DNDN	6	30	12	6	6	22	30		
	8	30	16	8	8	20	30		
	10	30	20	10	10	30	30		
	12	50	24	12	12	45	50		
	16	80	32	16	16	60	50		

Example



Ordering Example
Cod. comp. - L
DNDN6 - 30

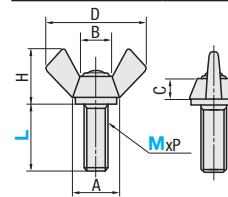
Viti ad alette/Dadi ad alette



RoHS 10

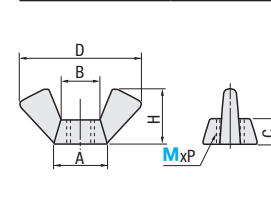
Viti ad alette

Tipo	M Materiale	S Trattamento superficie
CHOB	Acciaio inox forgiato a freddo	Cromatura trivalente
CHBS	EN 1.4301 Equiv.	-



Dadi ad alette

Tipo	M Materiale	S Trattamento superficie
CHON	Acciaio inox forgiato a freddo	Cromatura trivalente
CHNS	EN 1.4301 Equiv.	-



Viti ad alette Classe 2

MxP	A (min)	B	C (Min)	D	H
3x0.5	6.5	4	3	17	9
4x0.7	8	6	4	21	11
5x0.8	8	6	4	27	13
6x1.0	10	7	4.5	31	16
8x1.25	13	10	6	36	18
10x1.5	16	12	7.5	48	23

Dadi ad alette Classe 2

MxP	A (min)	B	C (Min)	D	H
3x0.5	7.5	4	3	17	9
4x0.7	8	6	4	21	11
5x0.8	8	6	4	27	13
6x1.0	10	7	4.5	31	16
8x1.25	13	10	6	36	18
10x1.5	16	12	7.5	48	23

Viti ad alette

Cod. comp.	Tipo	M	L	CHOB				CHBS			
				Prezzo unitario	Sconto volumi elevati	Prezzo unitario	Sconto volumi elevati				
CHOB CHBS (Acciaio inox)	3	-	6	1 - 19 pz.	20 - 49 pz.	50 - 99 pz.	100 - 500 pz.	1 - 49 pz.	50 - 99 pz.	100 - 199 pz.	200 - 500 pz.
				8	10	12					
				15	20	25					
				30	35	50					
	4	-	8	1 - 19 pz.	20 - 49 pz.	50 - 99 pz.	100 - 500 pz.	1 - 49 pz.	50 - 99 pz.	100 - 199 pz.	200 - 500 pz.
				10	12	15					
				20	25	30					
				40	45	50					
	5	-	8	1 - 19 pz.	20 - 49 pz.	50 - 99 pz.	100 - 500 pz.	1 - 49 pz.	50 - 99 pz.	100 - 199 pz.	200 - 500 pz.
				10	12	15					
				20	25	30					
				40	45	50					
6	-	10	1 - 19 pz.	20 - 49 pz.	50 - 99 pz.	100 - 500 pz.	1 - 49 pz.	50 - 99 pz.	100 - 199 pz.	200 - 500 pz.	
			12	15	20						
			25	30	35						
			40	45	50						
8	-	12	1 - 19 pz.	20 - 49 pz.	50 - 99 pz.	100 - 500 pz.	1 - 49 pz.	50 - 99 pz.	100 - 199 pz.	200 - 500 pz.	
			15	20	25						
			30	35	40						
			45	50							
10	-	20	1 - 19 pz.	20 - 49 pz.	50 - 99 pz.	100 - 500 pz.	1 - 49 pz.	50 - 99 pz.	100 - 199 pz.	200 - 500 pz.	
			30	40	45						
			50								

Dadi ad alette

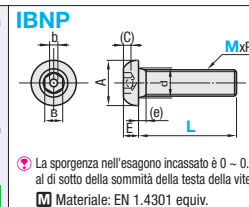
Cod. comp.	Tipo	M	L	Prezzo unitario		Sconto volumi elevati	
				1 - 199 pz.	200 - 500 pz.		
CHON	3	-	6	1 - 199 pz.	200 - 500 pz.		
				4			
				5			
				6			
				8			
				10			
CHNS (Acciaio inox)	3	-	6	1 - 199 pz.	200 - 500 pz.		
				4			
				5			
				6			
				8			
				12			

Ordering Example
Cod. comp. - L
CHOB6-12
CHON4

Viti a testa bombata antimanomissione



RoHS 10

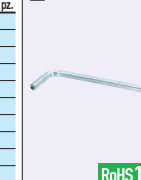


MxP (Fil. grossa)	A	E	B	b	(C) (Min)	d (Max)	(e) (Max)
3x0.5	5.7	1.65	2	1.0	1.04	3.6	1
4x0.7	7.6	2.2	2.5	1.1	1.3	4.7	1.4
5x0.8	9.5	2.75	3	1.3	1.56	5.7	1.6
6x1.0	10.5	3.3	4	1.6	2.08	6.8	2
8x1.25	14	4.4	5	2	2.6	9.2	2.5

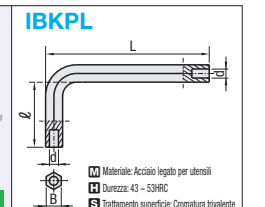
Cod. comp.	Tipo	M-L	Prezzo unitario	Sconto volumi elevati
IBNP	3-6	12	1 - 99 pz.	100 - 200 pz.
			10	
			12	
			16	
	4-8	12	1 - 99 pz.	100 - 200 pz.
			10	
			12	
			16	
	5-10	12	1 - 99 pz.	100 - 200 pz.
			10	
			16	
			20	

Cod. comp.	Tipo	M-L	Prezzo unitario	Sconto volumi elevati
IBNP	6-10	12	1 - 99 pz.	100 - 200 pz.
			16	
			20	
			25	
	8-10	12	1 - 99 pz.	100 - 200 pz.
			16	
			20	
			25	

Chiavi dedicate



RoHS 10



Cod. comp.	Tipo	N. vite applicabile	L	d	B	Prezzo unitario	Sconto volumi elevati
IBKPL	3	M3	52	16	1.2	2	
			20.5	1.3	2.5		
			66	2.3	1.5	3	
			74	2.9	1.8	4	
8	M8	85	3.3	2.3	5		

Ordering Example
Cod. comp. - L
IBNP3-6
IBKPL3