

# Tamponi con rondella in metallo

Uretano, poliuretano antistatico, gomma

Prodotto originale MISUMI. Rondelle in metallo indurite, uretano e gomma.

L selezionabile	L configurabile	Uretano, gomme		Rondella Materiale
		M Materiale	H Durezza	
AYSK	AYFS	Poliuretano a base etere	Nero	Shore A95
AYHK	AYFH			Shore A90
AYMK	AYFM			Shore A70
AYLK	AYFL	Poliuretano a base estere	Nero	Shore A50
-	AYFE			Shore A30
-	AYFHE	Poliuretano antistatico	Grigio	Shore A90
-	AYFME			Shore A70
-	AYFLE			Shore A50
-	RBFN	Gomma nitrilica (NBR)	Nero	Shore A70
-	RBFU	Gomma a bassa elasticità (Hanenaito®)	Nero	Shore A57
-	RBFS	Gomma siliconica (SI)	Grigio chiaro	Shore A70
-	RBFF	Gomma fluorurata (FPM)	Nero	Shore A80

EN 1.4301 Equiv.

\* Lo spessore della rondella di RBF è 2mm.

## L selezionabile (Uretano)

Codice componente	Tipo	D	Selezione L	Vite applicabile (M)	(d1)	d2	V	Prezzo unitario										
								L10	L15	L20	L25	L30	L40	L50				
AYSK (x1.1) AYHK (x1.0) AYMK (x1.1) AYLK (x1.1) ( ) Multiplicatore materiale	12	10		M3	11	6	3											
	15	10 15 20		M4	14	8	4											
	20	10 15 20 25		M5	19	9.5	5											
	25	10 15 20 25 30		M6	24	11	6											
	30	15 20 25 30 40		M8	29	14	8											
40	25 30 40 50		M10	39	17	10												

## L configurabile (Uretano)

Codice componente	Tipo	D	L Incrementi di 1mm	Vite applicabile (M)	(d1)	d2	V	Prezzo unitario		
								L5-40	L41-60	L61-80
AYFS (x1.1) AYFH (x1.0) AYFM (x1.1) AYFL (x1.0) AYFE (x1.3)	5-80	12		M3	11	6	3			
15			M4	14	8	4				
20			M5	19	9.5	5				
25			M6	24	11	6				
30			M8	29	14	8				
40		M10	39	17	10					

Il prezzo di questo prodotto è pari al prezzo unitario indicato in tabella moltiplicato per il moltiplicatore materiale.

(Es.) Codice componente - L (Prezzo unitario) x (Moltiplicatore materiale)  
AYFHE30 - 30 >>

## L configurabile (Gomma)

Codice componente	Tipo	D	L Incrementi di 1mm	Vite applicabile (M)	(d1)	d2	V	Prezzo unitario			
								RBFN	RBFU	RBFS	RBFF
RBFN RBFU RBFS RBFF	5-30	15		M4	14	8	4				
20			M5	19	9.5	5					
25			M6	24	11	6					
30			M8	29	14	8					

Ordering Example  
Codice componente - L  
AYSK12 - 10  
AYFY25 - 52

# Tamponi in uretano/gomma indurita

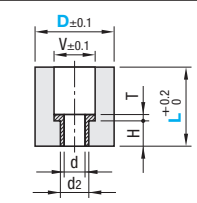
Con ghiera indurita, filettati

Il tipo con ghiera indurita può essere facilmente montato in quanto non presenta lasco, che in genere si forma per la tolleranza tra uretano e ghiera.  
I tamponi con filettatura contribuiscono a ridurre il tempo di assemblaggio, aumentano la forza di serraggio e occupano meno spazio grazie all'integrazione di 3 parti convenzionali (tampone con foro svasato, vite e ghiera) in un unico componente.

Con ghiera indurita

RoHS 10

Tipo	M Materiale		Durezza	Colore
	Ghiera	Uretano		
AZKSS AZKHS AZKMS AZKLS	EN 1.4301 Equiv.	Poliuretano a base etere Poliuretano a base estere	Shore A95 Shore A90 Shore A70 Shore A50	Colore naturale



## L selezionabile

Codice componente	Tipo	D	Selezione L	M (Grossa)	V	d	d2	T	H	Prezzo unitario			
										AZKSS	AZKHS	AZKMS	AZKLS
Con ghiera indurita				M3	7.5	3.5	5.5		5				
AZKSS (Shore A95)	15	12 15		M4	8.5	4.5	6.5		7				
AZKHS (Shore A90)	20	10 20 25		M5	10	5.5	8		8				
AZKMS (Shore A70)	25	20 25		M6	12	6.6	9		8				
AZKLS (Shore A50)			M8	14.5	9	11.5							

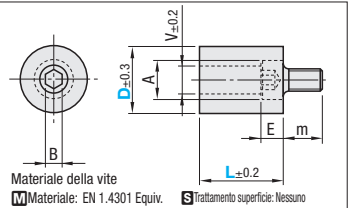
Ordering Example  
Codice componente - L - M  
AZKSS15 - 15 - M3

EX Example

Caratteristiche del prodotto  
Elimina il lasco che si forma a causa della tolleranza tra uretano e ghiera.  
Il numero di parti ridotto comporta altresì una riduzione dei tempi e dell'impiego di manodopera per il montaggio a pressione e la manipolazione.

## Filettati

L selezionabile	Tipo	M Materiale	Durezza	Colore
USBKS UHBKS UMBKS ULBKS UEHBKS UEMBKS NBBKS NSBKS	USBYS UHBYS UMBYS ULBYS UEHBYS UEMBYS NBBYS UNBYS	Poliuretano a base etere Poliuretano a base estere Uretano resist. all'abrasione Gomma nitrilica (NBR) Gomma a bassa elasticità (Hanenaito®)	Shore A95 Shore A90 Shore A70 Shore A50 Shore A90 Shore A70 Shore A70 Shore A32	Colore naturale Marrone scuro Nero



## L selezionabile

Codice componente	Tipo	D	Selezione L	M (Grossa)	B	A	V	E	m	Prezzo unitario			
										U_BKS	UE_BKS	NBBKS	NSBKS
USBKS (Poliuretano a base etere Shore A95)	12	10 15		M4 x0.7	3	7	5	4	6				
UHBKS (Poliuretano a base etere Shore A90)	15	10 15 20		M4 x0.7	3	7	5	4	6				
UMBKS (Poliuretano a base estere Shore A70)	20	20 25 30		M5 x0.8	4	9	7	5	8				
ULBKS (Poliuretano a base estere Shore A50)	25	20 25 30		M6 x1.0	5	10	8	6	10				
UEHBKS (Uretano resist. all'abrasione Shore A90)	30	20 25 30		M6 x1.0	5	10	8	6	10				
UEMBKS (Uretano resist. all'abrasione Shore A70)	15	7-50		M6 x1.0	5	10	8	6	10				
NBBKS (Gomma nitrilica Shore A70)	20	9-50		M8 x1.25	6	13	9	8	12				
NSBKS (Hanenaito® Shore A32)	25	11-50		M10 x1.5	8	16	11	10	15				

## L configurabile

Codice componente	Tipo	D	Incrementi di 1mm	(Grossa)	B	A	V	E	m	Prezzo unitario			
										U_BYS	UE_BYS	NBBYS	UNBYS
USBYS (Poliuretano a base etere Shore A95) UHBYS (Poliuretano a base etere Shore A90) UMBYS (Poliuretano a base estere Shore A70) ULBYS (Poliuretano a base estere Shore A50) UEHBYS (Uretano resist. all'abrasione Shore A90) UEMBYS (Uretano resist. all'abrasione Shore A70) NBBYS (Gomma nitrilica Shore A70) UNBYS (Hanenaito® Shore A32)	12	5-50		M4 x0.7	3	7	5	4	6				

Le dimensioni L del tipo in gomma nitrilica (NBBYS) e del tipo in gomma a bassa elasticità (UNBYS) arrivano fino a 30.

Ordering Example  
Codice componente - L - M  
USBYS12 - 10 - M4

## Caratteristiche del prodotto

Prima: tampone, vite, ghiera (3 parti) Con vite M8 Spazio per D.E. 25mm richiesto.

Prima  
Installabili in uno spazio per un tampone con D.E. 20mm.

Tampone in uretano filettato 1 pz.  
• Numero parti ridotto - Tempo di assemblaggio ridotto  
• Maggiore forza di serraggio  
• Salvaspazio

Riduzione dell'ingombro di circa il 20%  
Tampone in uretano filettato