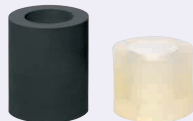


Tamponi in uretano con foro svasato

L selezionabile

■ Ossido nero, nichelatura chimica ed EN 1.4301 Equiv. Disponibilità anche di ghiera.

L selezionabile

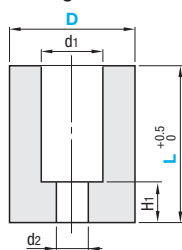


RoHS 10

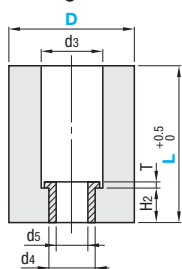
Solo gomma	Con ghiera			Materiale	Durezza	Colore
	Ossido nero	Nichelatura chimica	EN 1.4301 Equiv.			
RBZNK	RBZNK-C	RBZNK-M	RBZNK-S	Gomma nitrilica (NBR)	Shore A70	Nero
RBZCK	RBZCK-C	RBZCK-M	RBZCK-S	Gomma cloroprenica (CR)	Shore A65	Nero
RBZUK	RBZUK-C	RBZUK-M	RBZUK-S	Gomma a bassa elasticità (HANENITE® GP-35LE)	Shore A35	Nero
RBZSK	RBZSK-C	RBZSK-M	RBZSK-S	Gomma siliconica (SI)	Shore A70	Grigio chiaro
RBZAK	RBZAK-C	RBZAK-M	RBZAK-S	Gomma siliconica (SI)	Shore A50	Bianco latte
RBZFK	RBZFK-C	RBZFK-M	RBZFK-S	Gomma fluorurata (FPM)	Shore A80	Nero

Il colore della gomma siliconica con Shore A50 è bianco latte traslucido.

Solo gomma



Con ghiera



Diametro foro vite applicabile

Misura vite	Solo gomma		Con ghiera			T
	d1	d2	d3	d4	d5	
M3	6	4	8	5.5	3.5	2
M4	8	5	9.5	6.5	4.5	
M5	9.5	6	11	8	5.5	
M6	11	7	13	9	6.6	3
M8	14	9	15.5	11.5	9	
M10	18	11	19	14	11	
M12	20	14	22	17	14	

Tolleranza D

D	Tolleranza
40 o inf.	±0.5
50, 60	±0.7

Tolleranza d2, d4, H1, d1 e d3

Dimensio- ne	Tolleranza		
	d2, d4	H1	d1, d3
30 o inf.	±0.5	±0.5	±0.5

Codice componente	Tipo	D	Selezione L	Vite applicabile (M)	Solo gomma H1	Con ghiera		Prezzo unitario solo gomma				Prezzo unitario tipo con ghiera					
						H2	N. ghiera applicabile	RBZNK RBZCK	RBZUK	RBZSK RBZAK	RBZFK	Ossido nero RBZ_K-C	Nichelatura chimica RBZ_K-M	EN 1.4301 Equiv. RBZ_K-S			
Solo gomma RBZNK (Gomma nitrilica, Shore A70) RBZCK (Gomma cloroprenica, Shore A65) RBZUK (Gomma a bassa elasticità (HANENITE® GP-35LE), Shore A35) RBZSK (Gomma siliconica, Shore A70) RBZAK (Gomma siliconica, Shore A50) RBZFK (Gomma fluorurata, Shore A80)	12	12		M3	5		3										
	15	12 15		M4	5		4										
	20	20 25		M5	7	7	4A										
	25	20 25		M6	8	8	6										
	30	20 25 30		M8	8	8	8										
	40	25 30 40		M6	10	8	6										
	Con ghiera Selezione gomma - Selezione spec. ghiera RBZ_K-C (Ossido nero) RBZ_K-M (Nichelatura chimica) RBZ_K-S (EN 1.4301 Equiv.)	40	30 40		M8	10	10	8									
		50	30 40 50		M10	12	10	12									
		50	30 40		M10	15	10	12									
		60	30 40		M10	15	10	10									
		60	40 50		M12	15	10	12									
		60	40 50		M12	15	12	12									

D12 non disponibile per il tipo con ghiera. L<30 per gomma a bassa elasticità (RBZUK) e gomma fluorurata (RBZFK).

Per le dimensioni ghiera applicabili, vedere le ghiera per tamponi in uretano e gomma con foro svasato.

Ordering Example
Codice componente - L - M
RBZCK25 - 20 - M6

Tamponi in gomma con foro svasato, ghiera per tamponi con foro svasato

Configurabili

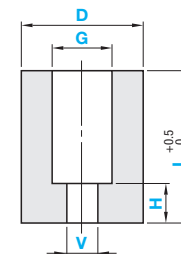
Configurabili



RoHS 10

Tipo	Materiale	Durezza	Colore
RBZN	Gomma nitrilica (NBR)	Shore A70	Nero
RBZC	Gomma cloroprenica (CR)	Shore A65	Nero
RBZU	Gomma a bassa elasticità (HANENITE® GP-35LE)	Shore A35	Nero
RBZS	Gomma siliconica (SI)	Shore A70	Grigio chiaro
RBZA	Gomma siliconica (SI)	Shore A50	Bianco latte
RBZF	Gomma fluorurata (FPM)	Shore A80	Nero
RBZAM	Gomma color ambra	Shore A45	Color ambra

Il colore della gomma siliconica con Shore A50 è bianco latte traslucido.



Tolleranza D

D	Tolleranza
40 o inf.	±0.5
41-60	±0.7

Tolleranze V, H, G

Dimensio- ne	Tolleranza		
	V	H	G
30 o inf.	±0.5	±0.5	±0.5
31~	-	±0.7	±0.6

Quando L≤30, V≤G-4.
Quando L>30, V≤G-6.

Codice componente	Incrementi di 1mm					Prezzo unitario				
	D	V	H	G	L	RBZN RBZC	RBZU	RBZS RBZA	RBZF	RBZAM
RBZN Gomma nitrilica	11-15	3-10	3≤H<L	7-53 (G≤D-4)	6-30					
RBZC Gomma cloroprenica			31-50							
RBZU Gomma a bassa elasticità	16-30	5-16	5≤H<L	7-54 (G≤D-6)	6-30					
RBZS Gomma siliconica (SI) Shore A70					31-50					
RBZA Gomma siliconica (SI) Shore A50	31-45	5-25	5≤H<L	7-54 (G≤D-6)	10-30					
RBZF Gomma fluorurata (FPM)					31-50					
RBZAM Gomma color ambra	46-60	5-30			31-50					

Il tipo in gomma di colore ambra è disponibile fino a L20.

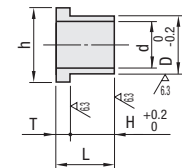
Ordering Example
Codice componente - D - V - H - G - L
RBZAM - D22 - V5 - H10 - G12 - L38

Ghiera per tamponi con foro svasato



RoHS 10

Tipo	Materiale	Trattamento superficie
AZC	EN 1.1191 Equiv.	Ossido nero
AZM		Nichelatura chimica
AZS	EN 1.4301 Equiv.	



Codice componente	Tipo	N.	d	D	H	T	L	h	Prezzo unitario			
									AZC	AZM	AZS	
AZC AZM AZS	3	3	3.5	5.5	5	7	7.5					
	4	4	4.5	6.5	7	9	8.5					
	4A	4A	4.5	6.5	7	9	10					
	5	5	5.5	8	8	10	12					
	6	6	6.6	9	8	10	14.5					
	8	8	9	11.5	6	8						
	8A	8A	9	11.5	6	8						
	10	10	11	14	10	3	13	17				

N.10 è solo per AZC.

Ordering Example
Codice componente
AZC4A