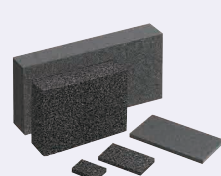


# Spugna EPT Sealer®, spugna Opsealer®

■ Schiuma a celle semichiusi comprimibile in condizioni di bassa deformazione; la compressione ne modifica la struttura in celle chiuse. Pertanto, l'acqua non passa attraverso il materiale.



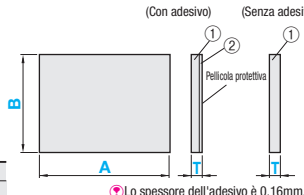
**EPA** (Con adesivo)  
**EPAOP** (Con adesivo)  
**EPAN** (Senza adesivo)

Ⓜ A≥B

Tipo	M Materiale	
	①	②
EPA	Schiuma EPDM (EPT Sealer®)	Adesivo con materiale base in tessuto non tessuto
EPAOP	Schiuma EPDM (Opsealer®)	Adesivo con materiale base in rete

Ⓜ EPT Sealer® è un marchio registrato di Nitto Denko Corporation.  
Ⓜ Opsealer® è un marchio registrato di Sanwa Kako Co., Ltd.

(Con adesivo) (Senza adesivo)



Lo spessore dell'adesivo è 0.16mm.

■ Standard di precisione

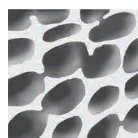
Tolleranza dimensione T		Tolleranza dimensioni A, B	
T	Tolleranza	A, B	Tolleranza
3-10	±1.0	20	±2.0
15-25	±2.0	30-50	±2.5
30	±2.5	60-140	±3.5
		150-290	±6.5
		300-500	±9.0

Codice componente	Incrementi di 10mm		Selezione T
	A	B	
EPA EPAOP EPAN	20~500	20~400	3
			5
			8
			10
			15
			20
			25
			30

Ordering Example

Codice componente	A	B	T
EPA	100	80	8
EPAOP	200	100	30
EPAN	150	100	10

• Struttura a celle semichiusi



■ Valori caratteristici (Ⓜ I valori non sono garantiti, ma misurati.)

Elemento di misurazione	EPA	EPAOP
Colore	Nero	Nero
Peso specifico	0.11	0.08
Carico di rottura (Mpa)	0.08	0.1
Allungamento (%)	450	205
Durezza di compressione (25%) (kg/cm <sup>2</sup> )	0.03	0.04
Durezza di compressione (50%) (kg/cm <sup>2</sup> )	0.05	0.05
Tasso di compressione (%)	50	△
	60	×
	70	△
	80	○
	90	○

○ : Nessun dato di misurazione  
○ : Nessuna perdita d'acqua dopo 30min.  
△ : Perdite d'acqua rilevate in 30min.  
× : Perdite d'acqua rilevate in 10min.

Ⓜ Il prezzo di questo prodotto è pari al prezzo unitario indicato in tabella moltiplicato per il moltiplicatore materiale.  
(Es.) Codice componente = A - B - T >> (Prezzo in tabella) x (Moltiplicatore materiale) = Prezzo unitario tipo standard  
EPAN -150 - 100 - 10

Codice componente	T	A	Prezzo unitario			
			B			
EPA (x1.0) EPAN (x0.9)	3	20-100	20-100	110-200	210-300	310-400
		110-200	-	-	-	-
		210-300	-	-	-	-
		310-400	-	-	-	-
		410-500	-	-	-	-
	5	20-100	-	-	-	-
		110-200	-	-	-	-
		210-300	-	-	-	-
		310-400	-	-	-	-
		410-500	-	-	-	-
	8	20-100	-	-	-	-
		110-200	-	-	-	-
		210-300	-	-	-	-
		310-400	-	-	-	-
		410-500	-	-	-	-
10	20-100	-	-	-	-	
	110-200	-	-	-	-	
	210-300	-	-	-	-	
	310-400	-	-	-	-	
	410-500	-	-	-	-	

Codice componente	T	A	Prezzo unitario			
			B			
EPA (x1.0) EPAN (x0.9)	15	20-100	20-100	110-200	210-300	310-400
		110-200	-	-	-	-
		210-300	-	-	-	-
		310-400	-	-	-	-
		410-500	-	-	-	-
	20	20-100	-	-	-	-
		110-200	-	-	-	-
		210-300	-	-	-	-
		310-400	-	-	-	-
		410-500	-	-	-	-
	25	20-100	-	-	-	-
		110-200	-	-	-	-
		210-300	-	-	-	-
		310-400	-	-	-	-
		410-500	-	-	-	-
30	20-100	-	-	-	-	
	110-200	-	-	-	-	
	210-300	-	-	-	-	
	310-400	-	-	-	-	
	410-500	-	-	-	-	

Codice componente	T	A	Prezzo unitario			
			B			
EPAOP	3	20-100	20-100	110-200	210-300	310-400
		110-200	-	-	-	-
		210-300	-	-	-	-
		310-400	-	-	-	-
		410-500	-	-	-	-
	5	20-100	-	-	-	-
		110-200	-	-	-	-
		210-300	-	-	-	-
		310-400	-	-	-	-
		410-500	-	-	-	-
	8	20-100	-	-	-	-
		110-200	-	-	-	-
		210-300	-	-	-	-
		310-400	-	-	-	-
		410-500	-	-	-	-
10	20-100	-	-	-	-	
	110-200	-	-	-	-	
	210-300	-	-	-	-	
	310-400	-	-	-	-	
	410-500	-	-	-	-	

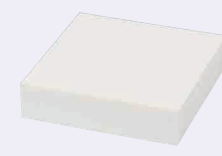
Codice componente	T	A	Prezzo unitario			
			B			
EPAOP	15	20-100	20-100	110-200	210-300	310-400
		110-200	-	-	-	-
		210-300	-	-	-	-
		310-400	-	-	-	-
		410-500	-	-	-	-
	20	20-100	-	-	-	-
		110-200	-	-	-	-
		210-300	-	-	-	-
		310-400	-	-	-	-
		410-500	-	-	-	-
	25	20-100	-	-	-	-
		110-200	-	-	-	-
		210-300	-	-	-	-
		310-400	-	-	-	-
		410-500	-	-	-	-
30	20-100	-	-	-	-	
	110-200	-	-	-	-	
	210-300	-	-	-	-	
	310-400	-	-	-	-	
	410-500	-	-	-	-	

# Poliuretano espanso SOFRAS® per usi speciali

In fogli, in rotoli

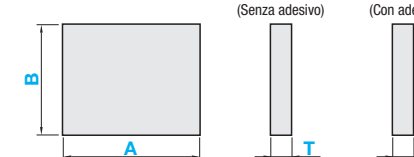
■ Questa schiuma uretanica per usi speciali ha una buona ritenzione idrica e resistenza all'usura e può essere utilizzata per scopi industriali in applicazioni con assorbimento di umidità.

■ In fogli



Tipo		M Materiale	Durezza	Colore
Senza adesivo	Con adesivo			
SOFRAS	SOFRASA	Poliuretano espanso SOFRAS® per usi speciali	Asker C11	Bianco

(Senza adesivo) (Con adesivo)



Lo spessore dell'adesivo è 0.06 - 0.10mm.

Ⓜ SOFRAS® è un marchio registrato di AION Co., Ltd.

Codice componente	Incrementi di 5mm			Selezione
	A	B	T	
Senza adesivo	10-480	10-270		5
Con adesivo				10
SOFRAS	20-480	20-270		15
SOFRASA				20

Ordering Example

Codice componente	A	B	T
SOFRAS	300	200	10


■ Addebito adesivo

A	B	
	10-100	105-200
10-100	-	-
105-200	-	-
205-300	-	-
305-400	-	-
405-480	-	-

Tipo	T	A	Prezzo unitario		
			B		
Senza adesivo	5	10-100			
		105-200			
		205-300			
		305-400			
		405-480			
Con adesivo	10	10-100			
		105-200			
		205-300			
		305-400			
		405-480			

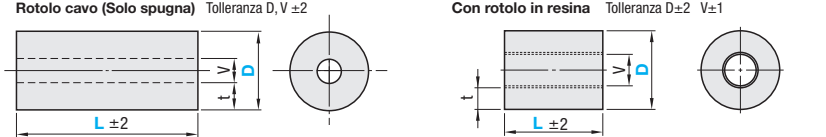
Tipo	T	A	Prezzo unitario		
			B		
Senza adesivo	15	20-100			
		105-200			
		205-300			
		305-400			
		405-480			
Con adesivo	20	20-100			
		105-200			
		205-300			
		305-400			
		405-480			

■ In rotoli



Tipo		M Materiale	Durezza	Colore
Rotolo cavo (Solo spugna)	Con rotolo in resina			
SOFRAS	SOFRASRP	Spugna: poliuretano espanso SOFRAS® per usi speciali Rotolo in resina: polipropilene (PP)	Asker C7	Bianco

Rotolo cavo (Solo spugna) Tolleranza D, V ±2      Con rotolo in resina Tolleranza D±2 V±1



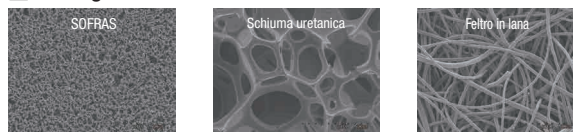
Ordering Example

Codice componente	D	L
SOFRASRP	40	200

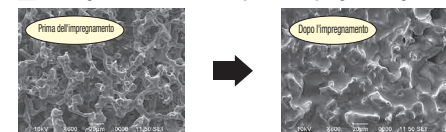
Tipo	Codice componente	Selezione	Incrementi di 5mm			
			L			
Rotolo cavo (Solo spugna)	SOFRAS	40	30-600	22	9	
Con rotolo in resina	SOFRASRP	40	30-600	16	9	

Tipo	Codice componente	D	Prezzo unitario					
			L (Incrementi di 5mm)					
Rotolo cavo (Solo spugna)	SOFRAS	40	30-100	101-200	201-300	301-400	401-500	501-600
Con rotolo in resina	SOFRASRP	40						

■ Foto ingrandita



■ Foto ingrandita dell'uretano speciale impregnato di grasso



■ Proprietà dei materiali

	Bolle d'aria		Celle continue		Laminazione		Celle semichiusi		Cella indipendente	
	SOFRAS®	P446	Schiuma uretanica	P441	Feltro	P447	EPT Sealer®	P445	CR, EPDM, NBR, silicio, fluoro	P441
Esempio d'uso	Applicazione con assorbimento di umidità				-		Antipolvere e protettivo		-	
Densità apparente	g/cm <sup>3</sup>	0.2	0.02	0.2	-	-	-	-	0.1-0.3	
Carico di rottura	kPa	1000	76	-	-	-	-	-	-	
Tasso di ritenzione idrica	%	400	-	80	-	-	-	-	-	
Termoresistente	°C	130	70	120	-	-	-	-	130-200	
Ritenzione idrica	○	○	○	○	△	△	△	△	×	
Resistenza all'abrasione	○	○	×	×	×	×	×	×	○	
Impermeabilità	○	○	△	△	○	○	○	○	○	
Resistenza chimica	○	○	×	△	△	△	△	△	×	

Example

