

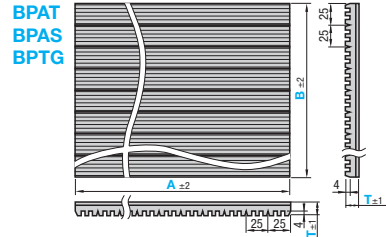
Tasselli antivibratori

In gomma non contaminante, in gomma naturale, RUBLOC® (per basse frequenze)

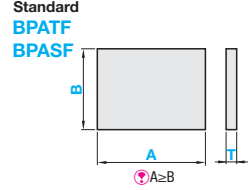
Tasselli antivibratori RoHS 10



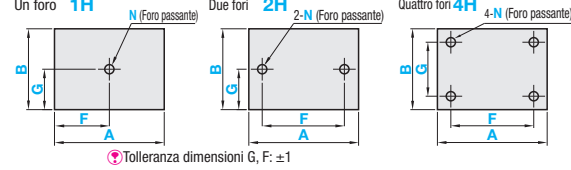
A, B selezionabili



A, B configurabili



Con foro (passante)



A, B selezionabili	A, B configurabili	Materiale	Durezza
BPAT	BPATF	Gomma cloroprenica non contaminante	Shore A70
BPAS	BPASF	Gomma cloroprenica non contaminante	Shore A50
BPTG	-	Gomma naturale	Shore A50

Leggero scolorimento a seconda delle circostanze.
Caratteristiche della gomma cloroprenica non contaminante
 Le gomme per impieghi generici potrebbero contaminare i materiali con cui vengono a contatto con il proprio agente reticolante o olio.
 La gomma cloroprenica non contaminante è un composto esclusivo che riduce al minimo tali danni. Le proprietà generali sono identiche a quelle della gomma cloroprenica normale.

A, B selezionabili

Codice componente	Selezione A	Selezione B	Carico applicabile N (kgf)			Caratteristiche di deflessione N/mm (kgf/mm)			Prezzo unitario		
			BPAT	BPAS, BPTG	BPATF	BPAS, BPTG	BPAT	BPAS	BPTG		
BPAT BPAS BPTG	10	50	50	613-1275 (63-130)	355-613 (36-63)	1095 (112)	488 (50)	-	-	-	-
			150	1839-3825 (188-390)	1066-1839 (109-188)	3284 (335)	1465 (149)	-	-	-	
			300	3677-7649 (375-780)	2133-3677 (218-375)	6567 (670)	2930 (299)	-	-	-	
		100	100	2452-5099 (250-520)	1422-2452 (145-250)	4378 (446)	1953 (199)	-	-	-	
			200	4903-10199 (500-1040)	2844-4903 (290-500)	8756 (893)	3906 (398)	-	-	-	
			300	7355-15298 (750-1560)	4266-7355 (435-750)	13134 (1339)	5859 (597)	-	-	-	
	20	50	150	5516-11474 (563-1170)	3199-5516 (326-563)	9851 (1004)	4394 (448)	-	-	-	-
			200	9807-20398 (1000-2080)	5688-9807 (580-1000)	17512 (1786)	7812 (797)	-	-	-	
			300	22065-45895 (2250-4680)	12798-22065 (1305-2250)	39402 (4018)	17577 (1792)	-	-	-	
		100	50	529-1872 (54-191)	294-882 (30-90)	451 (46)	196 (20)	-	-	-	
			150	1588-5615 (162-573)	882-2646 (90-270)	1352 (138)	588 (60)	-	-	-	
			200	3175-11231 (324-1146)	1764-5292 (180-540)	2705 (276)	1176 (120)	-	-	-	

Tagliabili con un taglierino in incrementi di 25mm. Non sovrapporre 2 o più pezzi. $kgf=N \times 0.101972$

A, B configurabili - Standard

Codice componente	Incrementi di 25mm (AxB)	Tipo standard - Con fori			Diam. foro-Incr. di 1mm
		Tipo	Nominale	T	
BPATF	10	25-400	25-300	10	5-20
BPASF	20	-	-	20	-

Tipo	T	Carico ammasso N (kgf/cm²)	Caratteristiche di deflessione N/mm (kgf/mm/cm²)
BPASF	20	75 (7.6)	17.6 (1.8)
BPASF	10	24 (2.5)	20 (2.0)
BPASF	20	35 (3.6)	7.8 (0.8)

Gamma di specifiche F: per 1H, $N/2+2.5 \leq F \leq A-N/2-2.5$; per 2H e 4H, $N+5 \leq F \leq A-N-5$.
 Gamma di specifiche G: per 1H e 2H, $N/2+2.5 \leq G \leq B-N/2-2.5$; per 4H, $N+5 \leq G \leq B-N-5$.
 Il prezzo del tipo con fori si calcola sommando al prezzo unitario del tipo standard l'addebito per la lavorazione dei fori.

A, B selezionabili

Ordering Example: Codice componente - A - B
 BPAT10 - 50 - 150

A, B configurabili

Ordering Example: Codice componente - A - B - F - G - N
 BPATF10 - 150 - 100
 BPASF4H10 - 200 - 125 - F30 - G20 - N6

Codice componente	Tipo	T	Prezzo unitario					
			A	B	C	D	E	F
BPATF(x1.0) BPASF(x1.2)	10	25-50	75-100	-	-	-	-	-
			125-150	-	-	-	-	-
			175-200	-	-	-	-	-
		100	225-250	-	-	-	-	-
			275-300	-	-	-	-	-
			325-350	-	-	-	-	-
	20	25-50	75-100	-	-	-	-	-
			125-150	-	-	-	-	-
			175-200	-	-	-	-	-
		100	225-250	-	-	-	-	-
			275-300	-	-	-	-	-
			325-350	-	-	-	-	-

È possibile ricavare il prezzo di questo prodotto moltiplicando il prezzo unitario per il moltiplicatore materiale.
 (Es.) Codice componente - A - B (Prezzo unitario) x (Moltiplicatore materiale) = Prezzo
 BPASF10 - 250 - 100

Selezione fori (Es.)

Codice componente - A - B - F - G - N
 BPATF2H10 - 175 - 100 - F40 - G30 - N8
 (Prezzo unitario) + (Selezione) = (Prezzo unitario) (del tipo standard) + (Prezzo unitario) (ne foro) = (Prezzo unitario) (del tipo con fori)

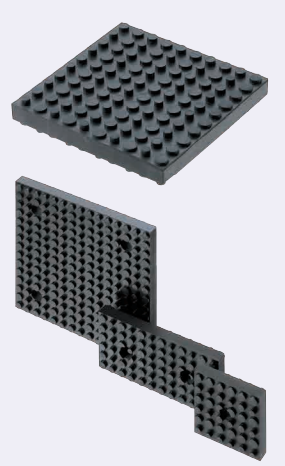
Applicabile solo al tipo con fori e A, B configurabili.

Alterations: Codice componente - A - B - F - G - N - (XC, YC)
 BPATF2H10 - 175 - 100 - F40 - G30 - N8 - XC30

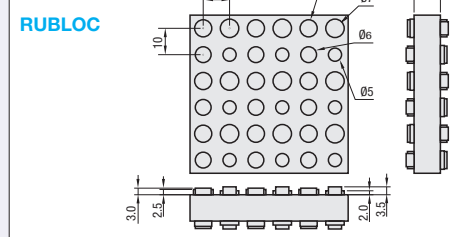
Varianti	Posizione fori da sinistra		Posizione fori dal basso	
	XC	YC	XC	YC
Codice	XC=Incrementi di 1mm 5≤XC≤225	YC=Incrementi di 1mm 5≤YC≤225	XC=Incrementi di 1mm 5≤XC≤225	YC=Incrementi di 1mm 5≤YC≤225
Spec.	N/2+2.5≤XC≤A-F-N/2-2.5 Applicabile solo ai tipi 2H e 4H.	N/2+2.5≤YC≤B-G-N/2-2.5 Applicabile solo al tipo 4H.	N/2+2.5≤XC≤A-F-N/2-2.5 Applicabile solo ai tipi 2H e 4H.	N/2+2.5≤YC≤B-G-N/2-2.5 Applicabile solo al tipo 4H.

RUBLOC® è il marchio registrato di Rubloc Imexin.

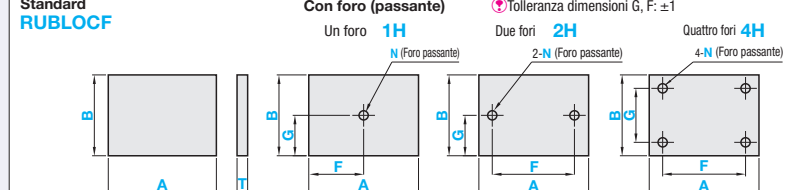
Tasselli antivibratori in RUBLOC® RoHS 10



A, B selezionabili



A, B configurabili



A, B selezionabili	A, B configurabili	Materiale	Durezza
RUBLOC	RUBLOCF	Gomma nitrilica (NBR)	Shore A40

Caratteristiche
 - Quattro tipi di sporgenze con diametri e altezze diverse, disposte in modo alternato.
 - Poiché le vibrazioni attraversano il tassello diagonalmente, si ottiene un elevato effetto antivibratori.

Tolleranza dimensioni G, F: ±1

A, B selezionabili

Codice componente	Tipo	T	Selezione A	Selezione B	Carico applicabile N (kgf)	Caratteristiche di deflessione N/mm (kgf/mm)	Prezzo unitario	
							BPAT	BPAS
RUBLOC	18	-	60	60	250-1000 (25-102)	120 (12)	-	-
					1000-4000 (102-408)	250 (25)	-	-
					2500-8800 (255-897)	900 (92)	-	-
					4100-16000 (418-1632)	1500 (153)	-	-

A, B configurabili

Codice componente	Incrementi di 60mm (AxB)	Tipo foro			Diam. foro-Incr. di 1mm
		Tipo	Nominale	T	
RUBLOCF	18	60-240	60-240	1H	5-235
				2H	5-235
				4H	5-20

Gamma di specifiche F: per 1H, $N/2+2.5 \leq F \leq A-N/2-2.5$; per 2H e 4H, $N+5 \leq F \leq A-N-5$.
 Gamma di specifiche G: per 1H e 2H, $N/2+2.5 \leq G \leq B-N/2-2.5$; per 4H, $N+5 \leq G \leq B-N-5$.

Il prezzo del tipo con fori si calcola sommando al prezzo unitario del tipo standard l'addebito per la lavorazione dei fori.

Ordering Example: Codice componente - A - B - F - G - N
 RUBLOC18 - 60 - 60
 RUBLOCF18 - 240 - 180 - F100 - G100 - N10
 (Es.) Codice componente - A - B - F - G - N
 RUBLOCF2H18 - 240 - 60 - F100 - G30 - N5
 (Prezzo unitario) + (Selezione) = (Prezzo unitario) (del tipo standard) + (Prezzo unitario) (ne foro) = (Prezzo unitario) (del tipo con fori)

Applicabile solo al tipo con fori e A, B configurabili.

Alterations: Codice componente - A - B - F - G - N - (XC, YC)
 RUBLOCF2H18 - 240 - 180 - F80 - G40 - N8 - XC50

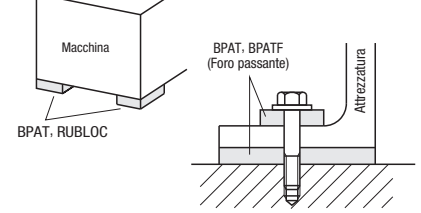
Varianti	Posizione fori da sinistra		Posizione fori dal basso	
	XC	YC	XC	YC
Codice	XC=Incrementi di 1mm 5≤XC≤225	YC=Incrementi di 1mm 5≤YC≤225	XC=Incrementi di 1mm 5≤XC≤225	YC=Incrementi di 1mm 5≤YC≤225
Spec.	N/2+2.5≤XC≤A-F-N/2-2.5 Applicabile solo ai tipi 2H e 4H.	N/2+2.5≤YC≤B-G-N/2-2.5 Applicabile solo al tipo 4H.	N/2+2.5≤XC≤A-F-N/2-2.5 Applicabile solo ai tipi 2H e 4H.	N/2+2.5≤YC≤B-G-N/2-2.5 Applicabile solo al tipo 4H.

Codice componente	Tipo	T	Prezzo unitario			
			A	B	C	D
RUBLOCF	18	-	60	-	-	-
			120	-	-	-
			180	-	-	-
			240	-	-	-

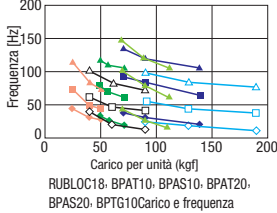
Selezione fori

Ordering Example: Codice componente - A - B - F - G - N
 RUBLOC18 - 60 - 60
 RUBLOCF18 - 240 - 180 - F100 - G100 - N10

Example



Dati sulla trasmissibilità delle vibrazioni



Dati sull'inflessione sotto carico

