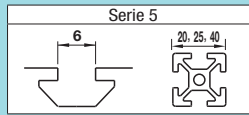


# Staffe estruse - Per profilati a 1 cava

## Per profilati in alluminio serie 5 (largh. cava 6mm)



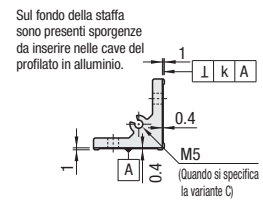
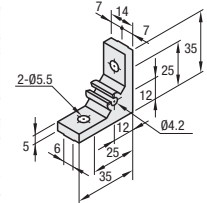
**Caratteristiche:** staffe estruse a lavorazione perpendicolare con alette per inserimento nei profilati. Staffe con alette inseribili in cava, non ruotano al serraggio.

**Staffe spesse (Lavorazione perpendicolare)**



**HBKTS5**  
**HBKTS5\***  
**HBKTSB5**  
(Anodizzato nero)

Codice componente	Perpendicolarità K
HBKTS5	0.03
HBKTS5*	0.06
HBKTSB5*	0.06



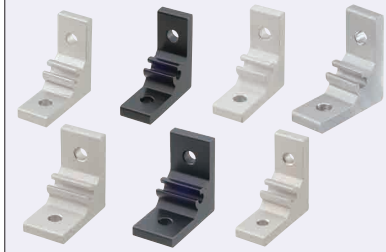
Tipo	M Materiale	S Trattamento superficie
HBKTS5	EN AC-51400-T5	Anodizzato
HBKTS5*	Equiv.	Anodizzato
HBKTSB5		Anodizzato nero

Codice componente	Massa (g)	Vite applicabile, dado a T				Carico ammesso (N)	Prezzo unitario	
		Vite	Quantità	Dado a T	Quantità		1-99 pz.	100-200
HBKTS5	15	CBM5-10	2	HNNT5-5	2	833		
HBKTS5*								
HBKTSB5*								

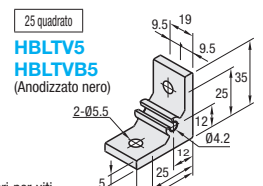
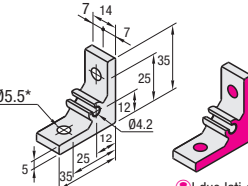
\* Per la riparazione di superfici anodizzate nere, vedere P.846

**Caratteristiche:** staffe in alluminio estruso. Eccellente aspetto estetico.

**Staffe spesse**



**NBLTS5**  
**HBLTS5**  
**HBLTS5-4** (Per vite M4)  
**HBLTSB5** (Anodizzato nero)  
**CHBLTS5** (Finitura trasparente)



\* Ø4.5 per HBLTS5-4.

Tipo	M Materiale	S Trattamento superficie
NBLTS5	EN AW-6063-T5 Equiv.	Anodizzato
HBLTS5(-4)	EN AC-51400-T5	Anodizzato
HBLTSB5	Equiv.	Anodizzato nero
CHBLTS5		Vernice trasparente (Anodizzato + Vernice trasparente)

☞ due lati e i fori per viti di NBLTS5 non sono anodizzati.

Codice componente	Massa (g)	Vite applicabile, dado a T				Carico ammesso (N)	Prezzo unitario	
		Vite	Quantità	Dado a T	Quantità		1-99 pz.	100-200
NBLTS5	15	CBM5-10	2	HNNT5-5	2	833		
HBLTS5				HNNT5-4				
HBLTS5-4 (Per vite M4)								
HBLTSB5* (Anodizzato nero)								
CHBLTS5 (Finitura trasparente)								
HBLTV5	20	CBM5-10	2	HNNT5-5	2	833		
HBLTV5*								
HBLTVB5* (Anodizzato nero)								

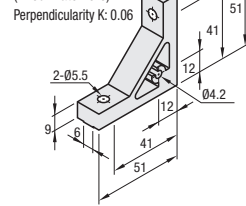
\* Per la riparazione di superfici anodizzate nere, vedere P.846

**Caratteristiche:** stesso numero di viti di HBKTS5. Consentono un fissaggio più saldo dei profilati. Lavorazione perpendicolare.

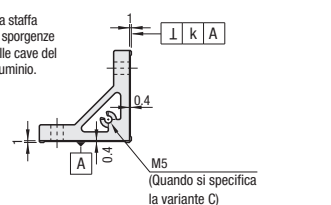
**Staffe ultra spesse (Lavorazione perpendicolare)**



**HBKUS5**  
**HBKUSB5**  
(Anodizzato nero)



Sul fondo della staffa sono presenti sporgenze da inserire nelle cave del profilato in alluminio.



Tipo	M Materiale	S Trattamento superficie
HBKUS5	EN AC-51400-T5	Anodizzato
HBKUSB5	Equiv.	Anodizzato nero

Codice componente	Massa (g)	Vite applicabile, dado a T				Carico ammesso (N)	Prezzo unitario	
		Vite	Quantità	Dado a T	Quantità		1-99 pz.	100-200
HBKUS5	31	CBM5-14	2	HNNT5-5	2	833		
HBKUSB5* (Anodizzato nero)								

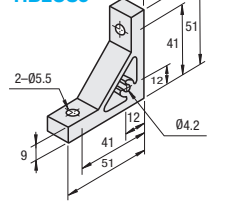
\* Per la riparazione di superfici anodizzate nere, vedere P.846

**Caratteristiche:** stesso numero di viti di HBLTS5. Consentono un fissaggio più saldo dei profilati.

**Staffe ultra spesse**



**NBLUS5**  
**HBLUS5**



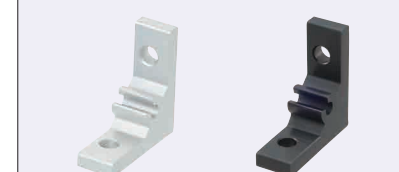
☞ I due lati e i fori per viti di NBLUS5 non sono anodizzati.

Tipo	M Materiale	S Trattamento superficie
NBLUS5	EN AW-6063-T5 Equiv.	Anodizzato
HBLUS5	EN AC-51400-T5 Equiv.	Anodizzato

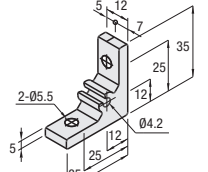
Codice componente	Massa (g)	Vite applicabile, dado a T				Carico ammesso (N)	Prezzo unitario	
		Vite	Quantità	Dado a T	Quantità		1-99 pz.	100-200
NBLUS5	31	CBM5-14	2	HNNT5-5	2	833		
HBLUS5								

**Caratteristiche:** i fori sono disposti in posizione sfalsata. Abbinabili a piastre spesse 3mm quando si utilizzano fori maschiati per il montaggio di profili di chiusura.

**Staffe con fori eccentrici**



**HBLTH5**  
**HBLTHB5**  
(Anodizzato nero)



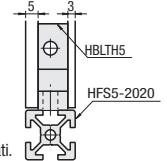
Tipo	M Materiale	S Trattamento superficie
HBLTH5	EN AC-51400-T5	Anodizzato
HBLTHB5	Equiv.	Anodizzato nero

Codice componente	Massa (g)	Vite applicabile, dado a T				Carico ammesso (N)	Prezzo unitario	
		Vite	Quantità	Dado a T	Quantità		1-99 pz.	100-200
HBLTH5	15	CBM5-10	2	HNNT5-5	2	833		
HBLTHB5* (Anodizzato nero)								

\* Per la riparazione di superfici anodizzate nere, vedere P.846

**EX Example**

☞ HBLTH5 e HBLTHB5 hanno fori eccentrici. Abbinabili alle piastre di copertura spesse 3mm e 5mm.



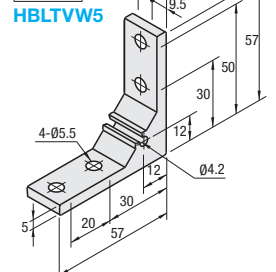
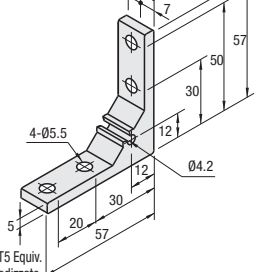
**Caratteristiche:** le staffe invertibili con alette con due fori di montaggio su un lato consentono il collegamento più sicuro dei profilati.

**Staffe spesse**



**HBLTSW5**

**HBLTVW5**



M Materiale: EN AC-51400-T5 Equiv.  
S Trattamento superficie: Anodizzato

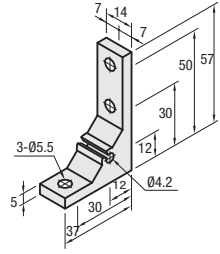
Codice componente	Massa (g)	Vite applicabile, dado a T				Carico ammesso (N)	Prezzo unitario	
		Vite	Quantità	Dado a T	Quantità		1-99 pz.	100-200
HBLTSW5	26	CBM5-10	4	HNNT5-5	4	1176		
HBLTVW5	36							

**Caratteristiche:** staffe estruse con lati disuguali. Efficaci quando è richiesta resistenza in spazi ristretti tra i profilati.

**Staffe a triangolo scaleno**



**HBLTF5**



M Materiale: EN AC-51400-T5 Equiv.  
S Trattamento superficie: Anodizzato

Codice componente	Massa (g)	Vite applicabile, dado a T				Carico ammesso (N)	Prezzo unitario	
		Vite	Quantità	Dado a T	Quantità		1-99 pz.	100-200
HBLTF5	21	CBM5-10	3	HNNT5-5	3	1004		

**Ordering Example**  
Codice componente: HBLTSW5

Alterations: HBLTF5 (C, SET, SST, SEU, SSU, SEP, SSP, SEC)

Variante	Codice	Spec.	Staffa applicabile
Variante fori di montaggio per profilo di chiusura	C	Aggiunge fori maschiati sulla staffa per il montaggio del profilo di chiusura. (M5 sui due lati) (Vite di fissaggio HCBM a P.754)	NBLTS5
			HBLTS5
			HBLTS5-4
			CHBLTS5
			HBLTV5
			NBLUS5
			HBLUS5
			HBKTS5
			HBKUS5
			HBLUS5
HBLTH5			
HBLTHB5			
HBLTSW5			
HBLTVW5			
HBLTF5			

Variante	Codice	Spec.	Staffa applicabile
Kit viti e dadi applicabili inclusi	SET SST (Acciaio inox) SEU (Dadi di pre-montaggio con molla) SSU (Dado di pre-montaggio con molla) SEP (Dadi di pre-montaggio con molla) SSP (Dadi di pre-montaggio con molla) SEC (Viti con rondelle e dadi incorporati)	(Es.) Quando si specifica HBLTS5: Codice Vite Dado SET CBM5-10 HNNT5-5 SST SCB5-10 HNNTB5-5 SEU CBM5-10 HNNTU5-5 SSU SCB5-10 SHNTU5-5 SEP CBM5-10 HNTP5-5 SSP SCB5-10 SHNTP5-5 SEC HCBST5-12 HNNT5-5	HBLTS5
			HBLTS5
			HBLTS5-4
			HBLTSB5
			CHBLTS5
			HBLTV5
			HBLTVB5
			HBKTS5
			HBKTSB5
			NBLUS5
HBLUS5			
HBLUS5			
HBLTH5			
HBLTHB5			
HBLTSW5			
HBLTVW5			
HBLTF5			

☞ Le viti per staffe anodizzate nere sono HCBMTB (Cromatura trivalente colore nero) a P.751.  
☞ La vite inclusa non è conforme alla direttiva RoHS quando vengono specificate staffe -SET, -SEU, -SEP diverse da quelle anodizzate nere.