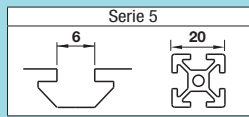


# Staffe angolari/Staffe angolari a scomparsa

Per profilati in alluminio serie 5 (largh. cava 6mm) da 20mm



**Caratteristiche:** una staffa può collegare i profilati su 2 e 3 lati e fungere da tappo.

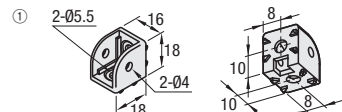
## Kit staffa angolare



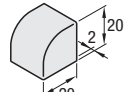
Tipo	Materiale	Trattamento superficie
HBLCS5	① EN AC-46100 Equiv.	-
	② Poliammide	-
HBLCR5	① EN ZC0400 Equiv.	Cromatura trivalente
	② Poliammide	-
HBLCD5	① EN 1.4308 Equiv.	-
	② Poliammide	-

### Montaggio su due lati

#### HBLCS5-B (Tappo: Nero)



#### ② Tappo per staffe angolari



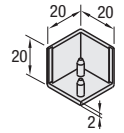
(Accessorio: viti a testa bassa 2 pz.)

### Montaggio su tre lati

#### HBLCR5-B (Tappo: Nero) HBLCR5-S (Tappo: Grigio)



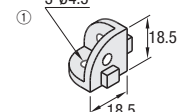
#### ② Tappo per staffe angolari



(Accessorio: viti a testa bombata 3 pz.)

⚠ Poiché HBLCR5-□ è in zinco a pressofusione, utilizzarla a temperature inferiori a 100°C.

#### HBLCD5-S (Tappo: grigio)



#### ② Tappo per staffe angolari R



(Accessorio: viti a testa bombata 3 pz.)

Codice componente	Massa (g)	Vite inclusa		Carico ammesso (N)	Prezzo unitario	Sconto volumi elevati
		Vite	Quantità			
HBLCS5-B	8	CBS5-16	2	400		
HBLCR5-B	25	BCB5-15	3	676		
HBLCR5-S	18	Vite a testa bombata: M4x2	3	774		

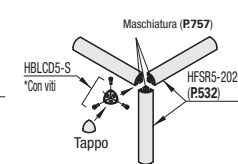


Example

### Esempio d'uso: Staffa angolare HBLCR



### Esempio d'uso: Profilato R



Ordering Example  
Codice componente  
HBLCD5-S

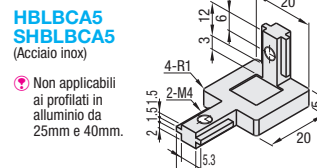
**Caratteristiche:** staffe da inserire nelle cave dei profilati. Utilizzabili anche come tappi per profilati.

## Staffe angolari a scomparsa



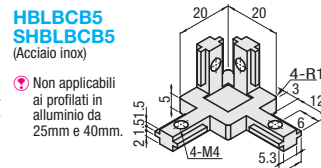
Tipo	Materiale	Trattamento superficie
HBLBC□5	EN 1.1191 Equiv.	Cromatura trivalente
SHBLBC□5	EN 1.4308 Equiv.	-

### Montaggio su due lati



⚠ Non applicabili ai profilati in alluminio da 25mm e 40mm.

### Montaggio su tre lati



⚠ Non applicabili ai profilati in alluminio da 25mm e 40mm.



Codice componente	Massa (g)	Vite inclusa		Carico ammesso (N)	Prezzo unitario	Sconto volumi elevati
		Vite	Quantità			
HBLBCA5	21	Vite di fermo M4x5	2	196		
SHBLBCA5 (Acciaio inox)	26		4	620		

Ordering Example  
Codice componente  
SHBLBCA5



Example

### Esempio d'uso: Staffa angolare a scomparsa

Lungh. profilato montato come indicato sotto (Unità: mm)

- Lungh. profilato L utilizzata per W L=W-(Spessore profilato x2)
- Lungh. profilato L utilizzata per H L=H-10
- Lungh. profilato L utilizzata per D L=D-(Spessore profilato x2)

(Spessore staffe angolari a scomparsa x Sup. e inf. 2 pz.)



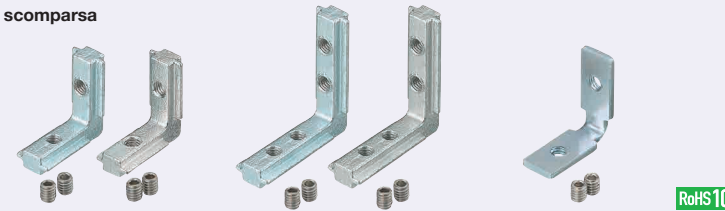
I 3 profilati vengono facilmente allineati. Utilizzabili anche come tappi dei profilati.

# Staffe a scomparsa

Per profilati in alluminio serie 5 (largh. cava 6mm)

**Caratteristiche:** subito montabili sui profilati senza dover specificare varianti. Le staffe si inseriscono a scomparsa nella cava.

## Staffe a scomparsa

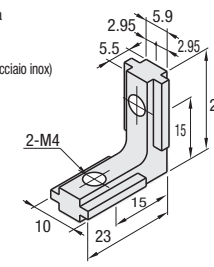


Tipo	Materiale	Trattamento superficie
HBLBS5	EN 1.1191 Equiv.	Cromatura trivalente
SHBLBS5	EN 1.4308 Equiv.	-
HBLBSL5	EN 1.1191 Equiv.	Cromatura trivalente
HBLPBS5	EN 1.0330 Equiv.	Cromatura trivalente



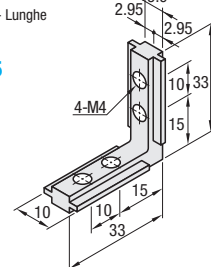
### Staffe a scomparsa

#### HBLBS5 SHBLBS5 (Acciaio inox)



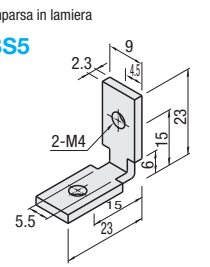
### Staffe a scomparsa - Lunghe

#### HBLBSL5 SHBLBSL5



### Staffe a scomparsa in lamiera

#### HBLPBS5

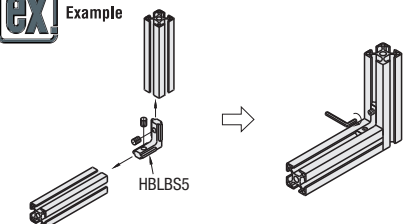


Codice componente	Massa (g)	Vite inclusa		Carico ammesso (N)	Prezzo unitario	Sconto volumi elevati
		Vite	Quantità			
HBLBS5	11	Vite di fermo M4x5	2	196		
SHBLBS5 (Acciaio inox)	17		4	274		
HBLPBS5	6		2	190		



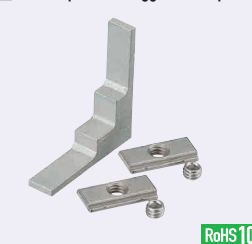
Example

### Uso delle staffe a scomparsa

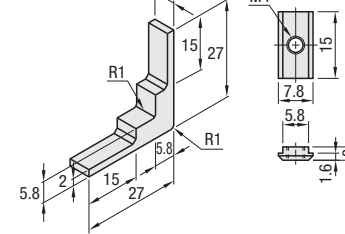


**Caratteristiche:** staffe di post-montaggio a scomparsa.

## Staffe di post-montaggio a scomparsa



#### HABLBS5



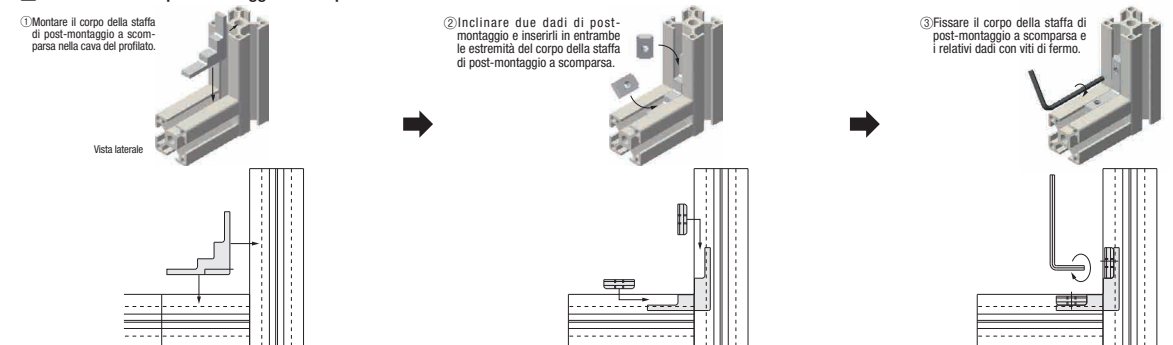
Tipo	Componenti	Materiale	Trattamento superficie
HABLBS5	Corpo della staffa di post-montaggio a scomparsa	EN 1.4308 Equiv.	-
	Dado della staffa di post-montaggio a scomparsa	EN 1.4301 Equiv. Lega sinterizzata	-
	Vite di fermo	EN 1.4301 Equiv.	-

Codice componente	Massa (g)	Vite inclusa		Carico ammesso (N)	Prezzo unitario	Sconto volumi elevati
		Vite	Quantità			
HABLBS5	11	Dado e vite di fermo M4x3	2	190		

Ordering Example  
Codice componente  
HABLBS5



### Uso delle staffe di post-montaggio a scomparsa



① Montare il corpo della staffa di post-montaggio a scomparsa nella cava del profilato.

② Inclinare due dadi di post-montaggio e inserirli in entrambe le estremità del corpo della staffa di post-montaggio a scomparsa.

③ Fissare il corpo della staffa di post-montaggio a scomparsa e i relativi dadi con viti di fermo.