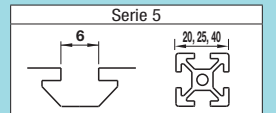


# Dadi per profilati in alluminio - Panoramica

Per la serie 5 (largh. cava 6mm)

# Dadi per profilati in alluminio - Confezioni grandi

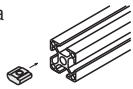
Per la serie 5 (largh. cava 6mm)



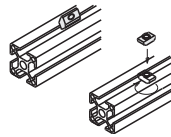
## Dadi per profilati in alluminio - Panoramica

MISUMI offre una varietà di dadi di pre e post-montaggio per profilati in alluminio. Selezionare un tipo adatto all'applicazione.

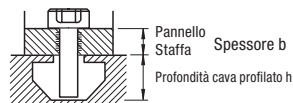
Pre-montaggio: inserimento dall'estremità della cava prima del montaggio. Larghezze elevate riducono il gioco nella cava facilitando il serraggio delle viti.



Post-montaggio: inserimento dalle cave dopo il montaggio.



Tipo	Foto	Caratteristiche	Pre-montaggio				Post-montaggio			
			Materiale		Pagina		Materiale		Pagina	
			Acciaio	Acciaio inox	Elemento singolo	Confezione	Acciaio	Acciaio inox	Elemento singolo	Confezione
Standard		Prodotti più economici e standard. Collegabili temporaneamente in combinazione con finecorsa opzionali.	○	○	P559	P558	○	○	P562	P558
Tenuta temporanea (Molla sferica)		Facilmente spostabile nei profilati. La tenuta temporanea è possibile ripetutamente.	○	○	P560	P558	○	○	P563	P558
Tenuta temporanea (Molla a balestra)		Tenuta temporanea garantita con molle sui lati.	-	-	-	-	○	○	P563, 564	P564
Tenuta temporanea (Finecorsa in resina)		Il finecorsa in resina sulla circonferenza esterna impedisce che i profilati in alluminio vengano graffiati durante il montaggio temporaneo.	○	○	P560	-	-	-	-	-
Post-montaggio a rotazione		Inserimento del dado nel profilato e rotazione nella cava. La larghezza elevata del dado impedisce il gioco.	-	-	-	-	○	○	P562	-
Con blocco		La vite di fermo inclusa consente il fissaggio del dado. Ideale per applicazioni che prevedono la frequente rimozione di pannelli e coperture.	○	-	P561	-	○	○	P564	-
Con adesivo frenafili		Riduce l'allentamento dovuto alle vibrazioni causate dal trasferimento o dallo spostamento delle attrezzature. Sono disponibili tipi monouso o per usi ripetuti.	○	-	P559, 560	-	○	-	P562, 563	-
Compatto (Dadi corti)		Utilizzabile con passo stretto nelle applicazioni che prevedono più dadi allineati nelle cave. (40% più corto della larghezza standard)	○	-	P561	P561	○	-	P564	P564
Dadi quadrati		In lamiera: più economici dei dadi standard.	○	○	P561	P561	-	-	-	-
Vite integrata		Richiede meno tempo per il serraggio delle viti.	-	○	P565	-	-	○	P565	-
Dado lungo		Per il montaggio di pezzi quali le guide lineari con i passi desiderati.	○	○	P566	-	○	○	P566	-



## Profilati in alluminio e viti applicabili per il montaggio di pannelli/staffe (misura M - L)

Largh. cava	Dim. profilati	Prof. h	Dado applicabile HNTT	Spessore b (mm) pannelli/staffe da montare sui profilati															
				0,8	1	1,2	1,5	2	3	4	4,5	5	6	8,2	9	10	12	14	
6	20	6	5-3			M3-6			M3-8			M3-10			M3-12			M3-15	M3-18
			5-4			M4-6			M4-8			M4-10			M4-12			M4-15	M4-18
			5-5		x				M5-8			M5-10			M5-12			M5-15	M5-18

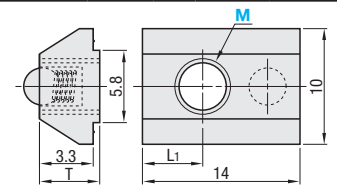
La "x" indica che non è applicabile alcuna vite. Utilizzare prodotti maschiati più piccoli di una misura.

Caratteristiche: le confezioni grandi sono economiche sia a fini di stoccaggio a magazzino che per utilizzi in grandi quantità.

### Dadi di pre-montaggio con molla - Confezioni (100/conf.)



Tipo	Materiale			Trattamento superficie
	Corpo principale	Sfera	Molla	
PACK-HNTU	EN 1.0301 Equiv.	EN 1.4301 Equiv.	JIS SWP-A	Cromatura trivalente
PACK-SHNTU	EN 1.4301 Equiv. (Sinterizzato)	EN 1.4301 Equiv.	EN 1.4301 WPB Equiv.	-

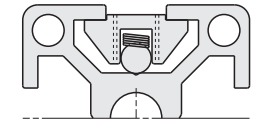


Codice componente		M	T	L1	Prezzo unitario (1-10 confezioni)	
Tipo	N.				Prezzo per confezione	Prezzo per conf.
PACK-HNTU	5	3 4 5	4.1	4.5		
PACK-SHNTU						

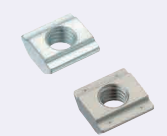


Example

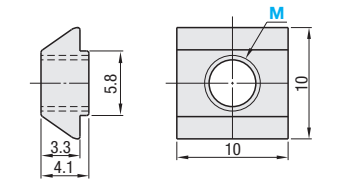
Non cade anche se il profilato è posizionato verticalmente. La molla incorporata previene slittamenti. Il dado si sposta agevolmente nella cava quando premuto leggermente con la mano.



### Dadi di pre-montaggio con molla - Confezioni (100/conf.)



Tipo	Materiale			Trattamento superficie
	Corpo principale	Sfera	Molla	
PACK-HNTT	EN 1.0301 Equiv.		JIS SWP-A	Cromatura trivalente
PACK-HNTTSN	EN 1.4401 Equiv. (Sinterizzato)			-



Codice componente		M	T	L1	Prezzo unitario (1-10 confezioni)	
Tipo	N.				Prezzo per confezione	Prezzo per conf.
PACK-HNTT	5	3	4	5		
PACK-HNTTSN						

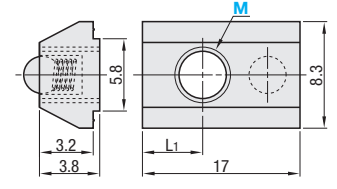
100 pz. per confezione

100 pz. per confezione

### Dadi di post-montaggio con molla - Confezione (100/conf.)



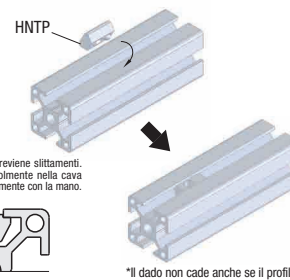
Tipo	Materiale			Trattamento superficie
	Corpo principale	Sfera	Molla	
PACK-HNTP	EN 1.0301 Equiv.	EN 1.4301 Equiv.	JIS SWP-A	Cromatura trivalente
PACK-SHNTP	EN 1.4301 Equiv. (Sinterizzato)	EN 1.4301 Equiv.	EN 1.4301 WPB Equiv.	-



Codice componente		M	L1	Prezzo unitario (1-10 confezioni)	
Tipo	N.			Prezzo per confezione	Prezzo per conf.
PACK-HNTP	5	3	4	5	
PACK-SHNTP					



Example



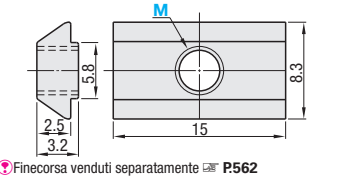
La molla incorporata previene slittamenti. Il dado si sposta agevolmente nella cava quando premuto leggermente con la mano.

\*Il dado non cade anche se il profilato è posizionato verticalmente.

### Dadi finecorsa di post-montaggio/ Confezione (100/conf.)



Tipo	Materiale			Trattamento superficie
	Corpo principale	Sfera	Molla	
PACK-HNTA	EN 1.0301 Equiv.			Cromatura trivalente
PACK-HNTASN	EN 1.4401 Equiv. (Sinterizzato)			-

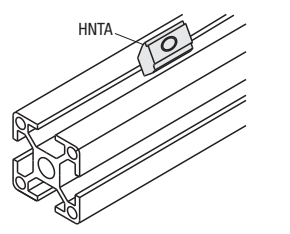


Codice componente		M	L1	Prezzo unitario (1-10 confezioni)	
Tipo	N.			Prezzo per confezione	Prezzo per conf.
PACK-HNTA	5	3	4		
PACK-HNTASN					

Finecorsa venduti separatamente P562



Example



100 pz. per confezione

Ordering Example: Codice componente - M PACK-HNTAS - 4