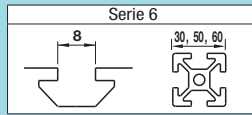


Staffe ad angolo

Per profilati in alluminio serie 6 (largh. cava 8mm)



Caratteristiche: staffe estruse per collegare i profilati sugli angoli.

Staffe ad angolo



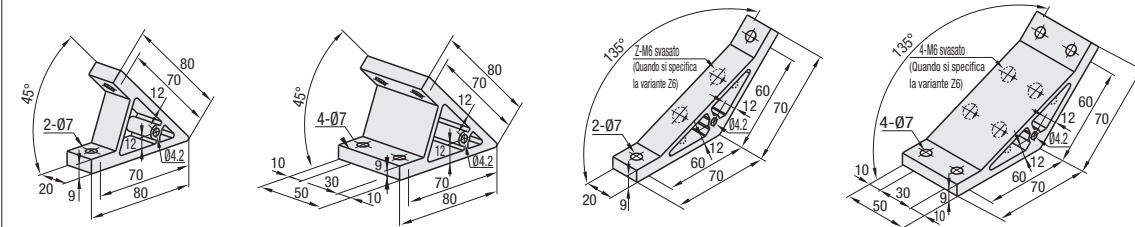
M Materiale: EN AC-51400-T5 Equiv.
S Trattamento superficie: Anodizzato

HBL45TS6

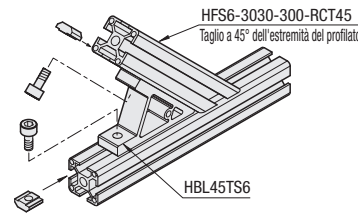
HBL45TD6

HBL135TS6

HBL135TD6



Codice componente	Masa (g)	Vite applicabile, dado a T		Carico ammasso (N)	Prezzo unitario	Sconto volumi elevati
		Vite	Dado a T			
HBL45TS6	58	2	HNTT6-6	2	1176	
HBL45TD6	147	4		4	1960	
HBL135TS6	68	2		2	1176	
HBL135TD6	172	4		4	1960	



Ordering Example
Codice componente: HBL45TS6

Alterations
Codice componente: (C, SET, SST, SEU, SSU, SEP, SSP, Z6)
HBL45TS6 - SET

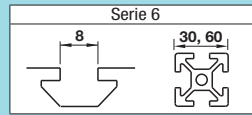
Variante	Codice	Spec.	Staffa applicabile
Variante fori di montaggio per profilo di chiusura	C	Aggiunge fori maschiati sulla staffa per il montaggio del profilo di chiusura. (M5 sui due lati, prof. 15mm) (Vite di fissaggio HCBM a P754)	HBL45TS6 HBL45TD6 HBL135TS6
Fori svasati su staffa a 135°	Z6	Staffa a 135° Aggiunge due fori svasati su HBL135T[6]. (Viti applicabili: M6) ⊗ Non disponibile in combinazione con viti e dadi applicabili.	HBL135TS6 HBL135TD6

Variante	Codice	Spec.	Staffa applicabile
Kit viti e dadi applicabili inclusi	SET	Viti e dadi applicabili per il fissaggio delle staffe sui profilati forniti in kit. (Aggiungere al prezzo della staffa)	HBL45TS6
	SST	(Acciaio inox)	
	SEU	(Dadi di pre-montaggio con molla)	HBL45TD6
	SSU	(Dadi di pre-montaggio con molla)	
	SEP	(Dadi di post-montaggio con molla)	HBL135TS6
	SSP	(Dadi di post-montaggio con molla)	
		(Es.) Quando si specifica HBL45TS6: Codice Vite Dado SET CBM6-15 HNTT6-6 SST SCB6-15 HNTT6-6 SEU CBM6-15 HNTU6-6 SSU SCB6-15 SHNTU6-6 SEP CBM6-15 HNTT6-6 SSP SCB6-15 SHNTT6-6 ⊗ Quando si specificano articoli diversi da HBL45TS6, controllare le viti e i dadi applicabili.	HBL135TD6

⊗ La vite inclusa non è conforme alla direttiva RoHS quando vengono specificate parti -SET, -SEU o -SEP.

Staffe per snodo

Per profilati in alluminio serie 6 (largh. cava 8mm)



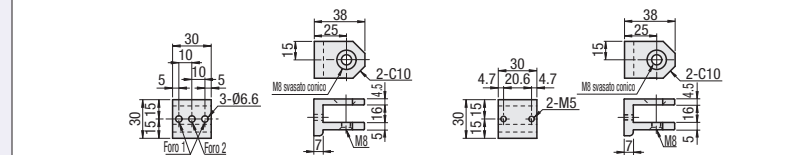
Caratteristiche: consentono di collegare i profilati a qualsiasi angolo.

Staffe per snodo

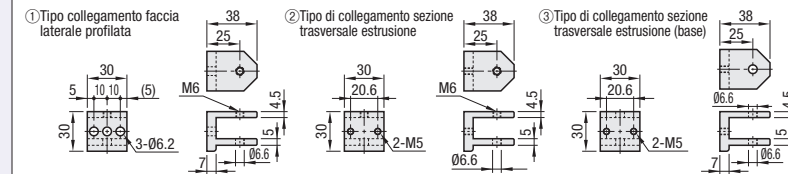


Collegamento lato profilato
HBLTBA30 (Un ordine di quantità 1 include 1 pz.)

Collegamento sezione profilato
HBLTBBN30 (Un ordine di quantità 1 include 1 pz.)



Con maniglia a ripresa
HBLTBC30 (Un ordine di quantità 1 include 1 pz. ciascuno di ① e ③.)
HBLTBD30 (Un ordine di quantità 1 include 1 pz. ciascuno di ② e ③.)



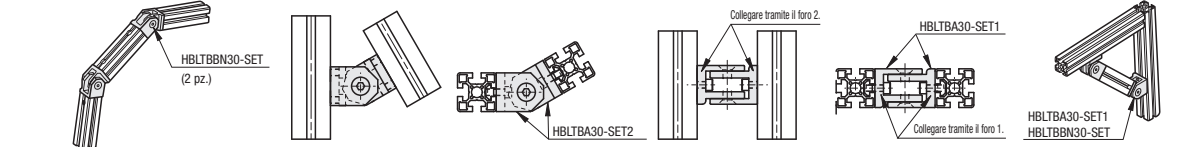
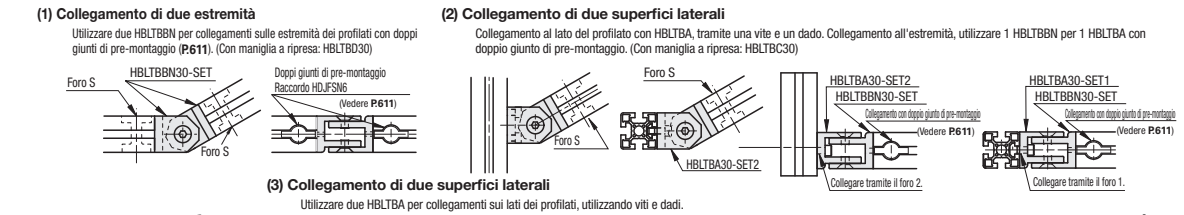
Codice componente	Profilato applicabile	Masa (g)	Accessori	Quantità	Prezzo unitario	Sconto volumi elevati
HBLTBA30	30mm (HFS6)	33	M8x12	1		
HBLTBBN30	30mm (HFS6)	35				
HBLTBC30		86	CLDMC6-32-M	1		
HBLTBD30		88				

Alterations
Codice componente: (SET, SET1, SET2, SET3, SET4, SET5)
HBLTBA30 - SET2
HBLTBBN30 - SET

Ordering Example
Codice componente: HBLTBA30

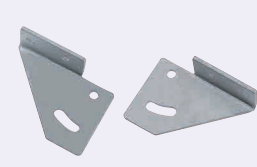
Variante	Codice	Modalità d'uso	Codice componente	Vite	Quantità	Accessori	Quantità	
Kit viti e dadi applicabili inclusi	SET	Usare il foro 1.	HBLTBBN	CBM5-25	2	HDJFSN6	1	
	SET1	Usare il foro 1.	HBLTBA	CBM6-15	2	HNTT6-6	2	
	SET2	Usare il foro 2.	HBLTBA	CBM6-15	1	HNTT6-6	1	
	SET3	Usare il foro 1.	HBLTBC	CBM5-25	2	HDJFSN6	1	
	SET4	Usare il foro 2.	HBLTBC	CBM5-25	2	HNTT6-6	2	
	SET5	Usare il foro 1.	HBLTBD	CBM5-25	2	HDJFSN6	1	
				HBLTBD	CBM5-25	4	HDJFSN6	2

⊗ Per il collegamento con doppi giunti di pre-montaggio, specificare la lavorazione del foro S sui profilati (P765).
⊗ La vite inclusa non è conforme alla direttiva RoHS quando vengono specificate parti -SET[1-5].



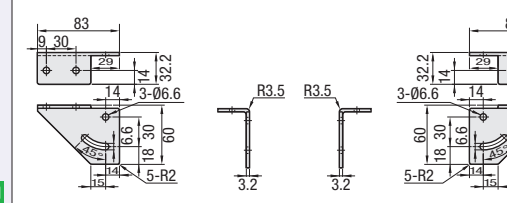
Caratteristiche: staffe in lamiera fissabili in qualsiasi posizione.

Staffe in lamiera per snodo



HBLPBL6

HBLPBR6



M Materiale: EN 1.0330 Equiv.
S Trattamento superficie: Cromatura trivalente

RoHS 10

Codice componente	Profilato applicabile	Vite e dado applicabili	Prezzo unitario	Sconto volumi elevati
HBLPBL	30mm (HFS6)	CBST6-12	4	
HBLPBR	30mm (HFS6)	HNTT6-6	4	

Alterations
Codice componente: (SET, SET1)
HBLPBL6 - SET



Variante	Codice	Spec.	Staffa applicabile
Kit viti e dadi applicabili inclusi	SET	Fornisce un kit di viti e dadi compatibili per il fissaggio della staffa.	HBLPBL6 HBLPBR6
Kit con viti, dadi e maniglie a ripresa applicabili.	SET1	Viti applicabili: 3 pz. Maniglia a ripresa (LNP): 1 pz. Rondella piatta (PWF): 1 pz. Dado applicabile: 4 pz. Kit con gli elementi menzionati.	HBLPBL6 HBLPBR6