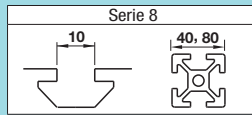


Staffe con alette - Per profilati a 1 cava

Per profilati in alluminio serie 8 (largh. cava 10mm)



Caratteristiche: staffe con alette utilizzabili per collegamenti a L o a croce.

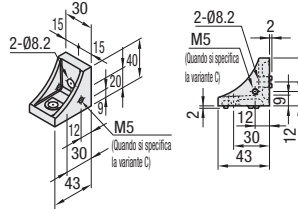
Staffe invertibili con alette



Tipo	Materiale	Trattamento superficie
1 HBLFSNF8	EN AC-46100	-
2 HBLFSN8	EN AC-46100	-
3 HBLFSNB8*	EN AC-46100	Anodizzato nero
4 HBLFSNM8	EN AC-46100	Nichelatura chimica
5 CHBLFSN8	EN AC-46100	Vernice a forno (Argento)

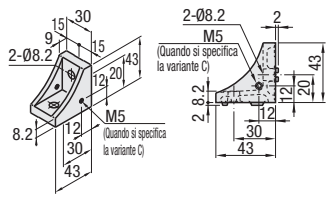
* La vernice a forno (Argento) è di colore coordinato a quello dei profilati con finitura trasparente.

Staffe invertibili con alette (Prof. 40mm)



Staffe invertibili con alette

HBLFSN8	HBLFSNM8 (Nichelatura chimica)
HBLFSNB8 (Anodizzato nero)	CHBLFSN8 (Vernice a forno, argento)

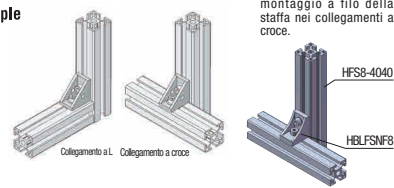


Codice componente	Massa (g)	Vite applicabile, dado a T	Carico ammesso (N)	Prezzo unitario	Sconto volumi elevati
HBLFSNF8	48			1-99 pz.	100-200
HBLFSN8					
HBLFSNB8* (Anodizzato nero)	50	CBM8-20	HNTT8-8	2	2058
HBLFSNM8 (Nichelatura chimica)					
CHBLFSN8 (Vernice a forno, argento)					

* Per la riparazione di superfici anodizzate nere, vedere P.846



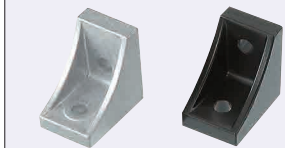
Montabili in entrambe le direzioni.



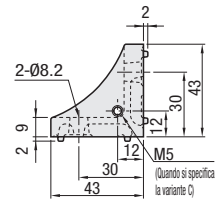
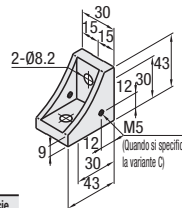
HBLFSNF8 consente il montaggio a filo della staffa nei collegamenti a croce.

Caratteristiche: staffe con alette inseribili in cava, non ruotano al serraggio.

Staffe con alette



HBLFS8
HBLFSB8
(Vernice applicata per cataforesi: Nera)



Codice componente	Massa (g)	Vite applicabile, dado a T	Carico ammesso (N)	Prezzo unitario	Sconto volumi elevati
HBLFS8	54	CBM8-20	HNTT8-8	2	2058
HBLFSB8*					



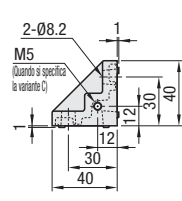
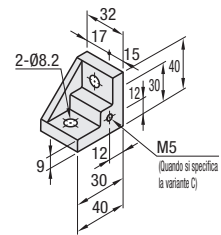
Utilizzati nei collegamenti a L.

Caratteristiche: staffe rinforzate con alette su un lato. Semplificano l'uso di chiavi.

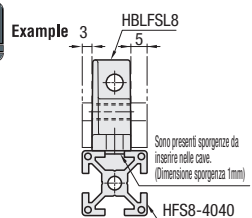
Staffe rinforzate su un lato



HBLFSL8



Materiale: EN AC-46100 Equiv.



Sono presenti sporgenze da inserire nelle cave. (Dimensione sporgenza 1mm)

Abbinabili alle piastre di copertura spesse 5mm e 3mm.

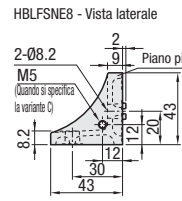
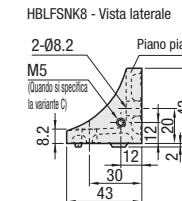
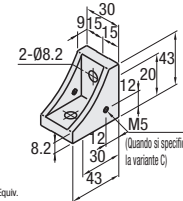
Codice componente	Massa (g)	Vite applicabile, dado a T	Carico ammesso (N)	Prezzo unitario	Sconto volumi elevati
HBLFSL8	46	CBM8-20	HNTT8-8	2	2058

Caratteristiche: staffe con alette su un lato. Possibilità di montare pannelli sul lato senza alette.

Staffe con alette su un lato



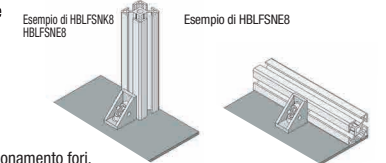
HBLFSNK8
HBLFSNE8



Codice componente	Massa (g)	Vite applicabile, dado a T	Carico ammesso (N)	Prezzo unitario	Sconto volumi elevati
HBLFSNK8	50	CBM8-20	HNTT8-8	2	2058
HBLFSNE8					



Per montaggio diretto su un pannello.



Caratteristiche: la semplice pressione dei dadi sulle alette lunghe consente di evitare complesse procedure di posizionamento fuori.

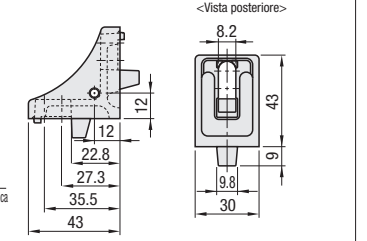
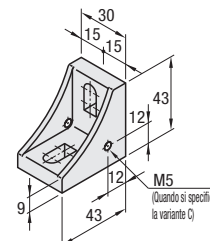
Staffe di montaggio con chiocciola



HBLFSR8

- Fori asolati consentono il montaggio su fori in diversa posizione.
- Le alette della staffa possono danneggiarsi se i dadi vengono lasciati cadere.
- Si consiglia l'uso di rondelle. (Vedere le varianti sotto: SEC)

Materiale: EN AC-46100 Equiv.



Codice componente	Massa (g)	Vite applicabile, dado a T	Carico ammesso (N)	Prezzo unitario	Sconto volumi elevati
HBLFSR8	55	CBM8-20	HNTT8-8	2	2058



L'inserimento dei dadi a contatto delle alette consente l'allineamento di staffa e dadi rendendo superflue ulteriori regolazioni di precisione.

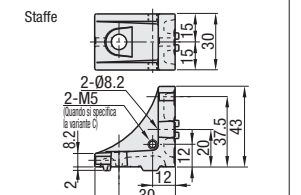
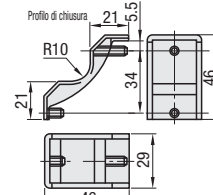
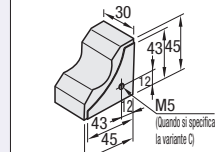
I dadi corti HNTM, HNTAM non sono applicabili.

Caratteristiche: staffe invertibili con alette e profilo di chiusura. Progettate per prevenire l'accumulo di polvere.

Staffe con profilo di chiusura



HBLFSNT8



Materiale: Profilo di chiusura: Poliammide, Staffa: EN AC-46100 Equiv.

Codice componente	Massa (g)	Vite applicabile, dado a T	Componente accessorio	Carico ammesso (N)	Prezzo unitario	Sconto volumi elevati
HBLFSNT8	56	CBM8-20	HNTT8-8	2	2058	



Esempio di montaggio di tappi per staffe



Ordering Example: Codice componente HBLFSNK8

Alterations: Codice componente HBLFSNK8 - (C, SET, SST, SEU, SSU, SEP, SSP, SEC) SET

Varianti	Codice	Spec.	Staffa applicabile
Variante fuori montaggio per profilo di chiusura	C	Aggiunge fori mascherati sulla staffa per il montaggio del profilo di chiusura. (M5 sui due lati) (Vite di fissaggio HCBM a P.754)	HBLFSNF8
		HBLFSN8	
		HBLFSNB8	
		HBLFSNM8	
		CHBLFSN8	
		HBLFS8	
		HBLFSB8	
		HBLFSL8	
		HBLFSNK8	
		HBLFSNE8	
HBLFSNT8			

Varianti	Codice	Spec.	Staffa applicabile
Kit viti e dadi applicabili inclusi	SET SST (Acciaio inox) SEU (Dadi di pre-montaggio con molla) SSU (Dadi di pre-montaggio con molla in acciaio inox) SEP (Dadi di post-montaggio con molla) SSP (Dadi di post-montaggio con molla in acciaio inox) SEC (Viti con rondella incorporata e dadi)	Viti e dadi applicabili per il fissaggio delle staffe sui profilati vengono forniti in kit. (Aggiungere al prezzo della staffa.)	HBLFSNF8
		(Es.) Quando si specifica HBLFS8:	HBLFSN8
			HBLFSNB8
			HBLFSNM8
			CHBLFSN8
			HBLFS8
			HBLFSB8
			HBLFSL8
			HBLFSNK8
			HBLFSNE8
	HBLFSNT8		

Le viti per staffe anodizzate nere e staffe con vernice applicata per cataforesi (nera) sono HCBM-TB (Cromatura trivalente nera) a P.751.

La vite inclusa non è conforme alla direttiva RoHS quando vengono specificate staffe -SET, -SEU o -SEP diverse da quelle anodizzate nere o con vernice applicata per cataforesi (nera).