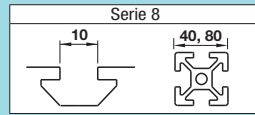


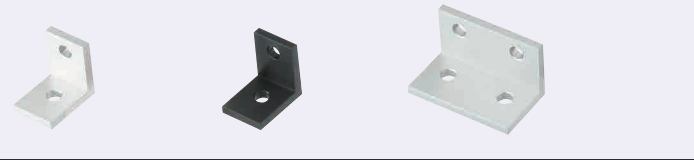
# Staffe sottili

Per profilati in alluminio serie 8 (largh. cava 10mm)



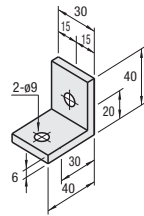
**Caratteristiche:** staffe estruse sottili salvaspazio.

## Staffe sottili

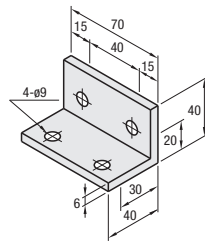


Tipo	Materiale	Trattamento superficie
HBLSS 8	EN AC-	Anodizzato
HBLSSB8	51400-T5 Equiv	Anodizzato nero

**HBLSS8**  
**HBLSSB8**  
(Anodizzato nero)

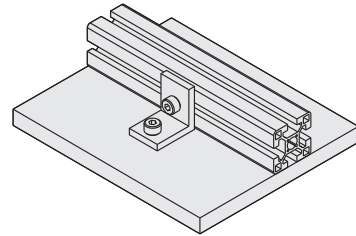


**HBLSD8**



Codice componente	Massa (g)	Vite applicabile	Dado a T	Carico ammesso (N)	Prezzo unitario	Sconto volumi elevati
HBLSS8						
HBLSSB8* (Anodizzato nero)	34	CBM8-15	2	HNTT8-8	2	1666
HBLSD8	80		4		4	2352

\* Per la riparazione di superfici anodizzate nere, vedere P846



**Ordering Example** Codice componente - **HBLSS8**



Codice componente - (SET, SST, SEU, SSU, SEP, SSP, SEC)  
**HBLSS8** - **SET**

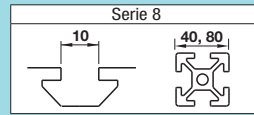
Varianti	Codice	Spec.	Staffa applicabile
Kit viti e dadi applicabili inclusi	<b>SET</b> <b>SST</b> (Acciaio inox)	Viti e dadi applicabili per il fissaggio delle staffe sui profilati vengono forniti in kit. (Aggiungere al prezzo della staffa.)	HBLSS8
	<b>SEU</b> (Dadi di pre-montaggio con molle)	(Es.) Quando si specifica HBLSS8: Codice Vite Dado SET CBM8-15 HNTT8-8 SST SCB8-15 HNTT8-8 SST SCB8-15 HNTT8-8 SEU CBM8-15 HNTU8-8 SSU SCB8-15 SHNTU8-8 SEP CBM8-15 HNTTP8-8 SSP SCB8-15 SHNTTP8-8 SEC HCBST8-20 HNTT8-8	HBLSSB8
	<b>SSU</b> (Dadi di pre-montaggio con molle)		HBLSSB8
	<b>SEP</b> (Dadi di post-montaggio con molle)		HBLSSB8
	<b>SSP</b> (Dadi di post-montaggio con molle in acciaio inox)		HBLSSB8
	<b>SEC</b> (Viti con rondella incorporata e dadi)	Quando si specificano articoli diversi da HBLSS8, controllare le viti e i dadi applicabili.	HBLSD8

Le viti per staffe anodizzate nere sono HCBMTB (Cromatura trivalente colore nero) a P751.

La vite inclusa non è conforme alla direttiva RoHS quando vengono specificate staffe -SET, -SEU o -SEP diverse da quelle anodizzate nere.

# Staffe a piastra/Staffe a blocco

Per profilati in alluminio serie 8 (largh. cava 10mm)

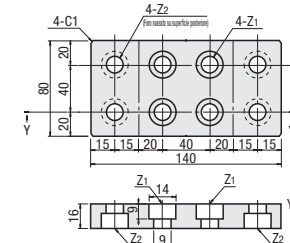


**Caratteristiche:** staffe ad avvitamento diretto da utilizzare su profilati maschiati.

## Staffe a piastra



**HBLPL8**

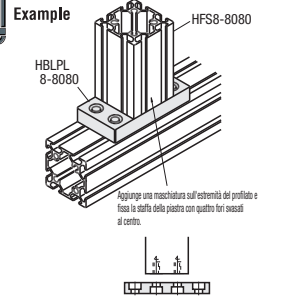


Materiale: EN 1.0038 Equiv.  
Trattamento superficie: Nichelatura chimica

\* Viti non incluse.

Codice componente	Profilato	Z1	Z2	Massa (g)	Prezzo unitario	Sconto volumi elevati
HBLPL8	8080	M8	M8	1240		

**Ordering Example** Codice componente - **Profilato**  
**HBLPL8** - **8080**



Codice componente - **Profilato** - (DC)  
**HBLPL8** - **8080** - **DC20**

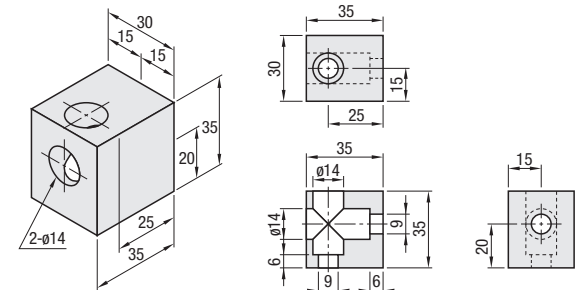
Variante	Codice	Spec.
Foro passante	DC	Aggiunge un foro passante. DC=Diam. foro - Incrementi di 1mm 10≤DC≤20 Codice d'ordine: DC12

**Caratteristiche:** non sporgono dal profilato quando utilizzate nei collegamenti a croce. Design salvaspazio rispetto alle staffe invertibili con alette.

## Staffe a blocco



**HBLBL8**



Materiale: EN AC-51400-T5 Equiv.  
Trattamento superficie: Anodizzato

Codice componente	Massa (g)	Kit viti e dadi applicabili inclusi	Carico ammesso (N)	Prezzo unitario	Sconto volumi elevati
HBLBL8	79	CBM8-15	2	1666	100-200

**Ordering Example** Codice componente - **HBLBL8**



Codice componente - (SET, SST, SEU, SSU, SEP, SSP)  
**HBLBL8** - **SET**

Varianti	Codice	Spec.	Staffa applicabile
Kit viti e dadi applicabili inclusi	<b>SET</b> <b>SST</b> (Acciaio inox)	Viti e dadi applicabili per il fissaggio delle staffe sui profilati vengono forniti in kit. (Aggiungere al prezzo della staffa.)	HBLBL8
	<b>SEU</b> (Dadi di pre-montaggio con molle)	(Es.) Quando si specifica HBLSS8: Codice Vite Dado SET CBM8-15 HNTT8-8 SST SCB8-15 HNTT8-8 SST SCB8-15 HNTT8-8 SEU CBM8-15 HNTU8-8 SSU SCB8-15 SHNTU8-8 SEP CBM8-15 HNTTP8-8 SSP SCB8-15 SHNTTP8-8 SEC HCBST8-20 HNTT8-8	HBLBL8
	<b>SSU</b> (Dadi di pre-montaggio con molle)		HBLBL8
	<b>SEP</b> (Dadi di post-montaggio con molle)		HBLBL8
	<b>SSP</b> (Dadi di post-montaggio con molle in acciaio inox)		HBLBL8

La vite inclusa non è conforme alla direttiva RoHS quando vengono specificate parti -SET, -SEU o -SEP.

