

# Giunti a scomparsa

Kit giunti singoli per profilati in alluminio serie 8 (largh. cava 10mm)

Per i dettagli sul metodo di fissaggio, vedere P.609.

Specifica variante richiesta

Foro per chiave

P.759

Varianti foro D

P.764

# Giunti a scomparsa

Kit giunti centrali per profilati in alluminio serie 8 (largh. cava 10mm)

Per i dettagli sul metodo di fissaggio, vedere P.605.

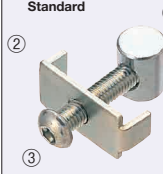
Specifica variante richiesta

Varianti foro tipo M

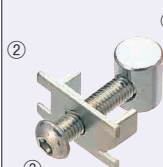
P.766

**Caratteristiche:** i fori D lavorati sui profilati non penetrano sul lato chiuso. Giunti a scomparsa con ottima estetica.

## Kit giunto singolo Standard



## Kit giunto singolo Tipo stretto



## Kit giunto singolo - Stretti



Tipo	Componenti		
	① Dado di collegamento	② Piastra	③ Vite
<b>HSJ</b> (Acciaio)	Materiale: EN 1.0038 Equiv. Cromatura trivalente	Materiale: EN 1.0330 Equiv. Cromatura trivalente	Materiale: EN 1.7220 Equiv. Cromatura trivalente
<b>HSJS</b> (Acciaio inox)	Materiale: EN 1.4401 Equiv. Cromatura trivalente	Materiale: EN 1.4301 Equiv.	Materiale: EN 1.4301 Equiv.
<b>HSJNS</b> (Acciaio inox)	Materiale: EN 1.0038 Equiv.	Materiale: EN 1.4301 Equiv. / EN 1.4401 Equiv., sinterizzato	Materiale: EN 1.4301 Equiv.

**Kit giunto singolo - Standard**  
Da utilizzare per collegare perpendicolarmente i bordi di due profilati, dopo aver trapanato un foro su ciascun profilato.

**Kit giunto singolo - Stretti**  
Il profilo del tipo stretto è stato modificato in modo che la relativa sezione di collegamento non interferisca con il pannello quando quest'ultimo viene inserito nella cava del profilato.

**Kit giunto singolo - Stretti**  
Solo per dadi in acciaio inox 6-50 e 6-60, il materiale è EN 1.4301 Equiv.

**Kit giunto singolo - Stretti**  
Il profilo del tipo stretto è stato modificato in modo che la relativa sezione di collegamento non interferisca con il pannello quando quest'ultimo viene inserito nella cava del profilato.

**Kit giunto singolo - Stretti**  
Solo per dadi in acciaio inox 6-50 e 6-60, il materiale è EN 1.4301 Equiv.

**Profilati applicabili per giunti singoli**  
(Non applicabili ai profilati non elencati in tabella.)

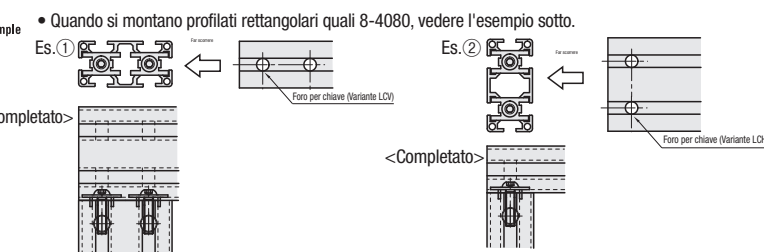
Caratteristiche	Profilato		Giunti singoli applicabili
	Tipo	N.	
Cave su 4 lati	Serie HFS8 40, 80mm Largh. cava 10mm		
	HFS8	4040	HSJ8/HSJS8/HSJNS8
	GFS8	4080	HSJ8/HSJS8/HSJNS8
	CAFS8	40120	HSJ8/HSJS8/HSJNS8
Cava su 3 lati Cava su 1 lato	HFS8	40160	HSJ8/HSJS8/HSJNS8
	GFS8	4040	HSJ8/HSJS8/HSJNS8
Cave su 2 lati 2 lati chiusi	HFS8	4040	-
	GFS8	4040	-
Due cave opposte	HFS8	4040	HSJ8/HSJS8/HSJNS8
	GFS8	4040	HSJ8/HSJS8/HSJNS8
Cava su 1 lato 3 lati chiusi	HFS8	4040	HSJ8/HSJS8/HSJNS8
	GFS8	4040	HSJ8/HSJS8/HSJNS8
Leggere	HFS8	4040	HSJ8/HSJS8/HSJNS8
	GFS8	4080	HSJ8/HSJS8/HSJNS8
	HFS8	4040	HSJ8/HSJS8/HSJNS8
	GFS8	4080	HSJ8/HSJS8/HSJNS8
Anodizzato nero	HFS8	4040	HSJ8/HSJS8/HSJNS8
	GFS8	4040	HSJ8/HSJS8/HSJNS8
	HFS8	4040	HSJ8/HSJS8/HSJNS8
	GFS8	4040	HSJ8/HSJS8/HSJNS8

## Kit giunto singolo - Standard/Stretto

Tipo	Codice componente		Profilato (Tipo)	① Dado di collegamento (1 pz.)			② Piastra di unione			③ Viti a testa bombata a esagono incassato			In acciaio		In acciaio inox	
	Tipo	N.		EN 1.0038 Equiv.	EN 1.4301 Equiv.	EN 1.4401 Equiv.	EN 1.0330 Equiv.	EN 1.4301 Equiv.	EN 1.7220 Equiv.	EN 1.4301 Equiv.	Prezzo unitario	Sconto volumi elevati	Prezzo unitario	Sconto volumi elevati		
Standard	HSJ HSJS (Acciaio inox)	8	Vedere la tabella in alto a destra.	Dado 8	Dado in acciaio inox 8	Piastra 8	1	Piastra in acciaio inox 8	1	Vite a testa bombata M8-35	1	1	1	1	1	1
Stretto Type	HSJNS (Acciaio inox)	8		Dado in acciaio inox 8		Piastra stretta 8	1		1	Vite a testa bombata Acciaio inox M8-35	1					

Ordering Example  
Codice componente  
HSJ8

Example



**Caratteristiche:** giunto singolo montabile senza lavorazione di varianti. (Lavorazione necessaria solo per fori per chiave sul profilato da accoppiare.)

## Profilati in alluminio con giunti singoli incorporati



Nome componente	Materiale	Trattamento superficie	JFSS8-4040L		JFSS8-4040W	
			Giunto singolo, stretto	Giunto singolo, stretto	Giunto singolo, stretto	Giunto singolo, stretto
Profilato in alluminio	EN AC-S1400-T5 Equiv.	Anodizzato	L (Lunghezza profilato)	L (Lunghezza profilato)	L (Lunghezza profilato)	L (Lunghezza profilato)
Kit giunto singolo	Piastra di unione EN 1.4301 Equiv.		Dado di collegamento EN 1.4401 Equiv.	Dado di collegamento EN 1.4401 Equiv.	Dado di collegamento EN 1.4401 Equiv.	Dado di collegamento EN 1.4401 Equiv.

giunti incorporati vengono stretti manualmente prima della spedizione.

Codice componente	Giunto	L	Profilato	Giunti incorporati	Chiave richiesta	Prezzo unitario profilato	Giunti, altro
		Incrementi di 0,5mm		Giunti singoli	per il serraggio	Inf. a 300mm 300mm o sup.	
JFSS 8-4040	L (Solo estremità sx) W (Sulle due estremità)	100-4000	HFS8-4040 (P631)	1 2	40 Per M8		

Alterations

Disponibili solo le varianti illustrate su questa pagina.

Varianti	Codice	Spec.	Varianti	Codice	Spec.
		Profilato Masch. Prof.			Profilato H Diam. foro
Maschiatura sull'estremità destra	RTP	8-4040 M12 36	Foro per chiave sul lato Dx	RCH RCV	8-4040 20 8

**Caratteristiche:** serraggio con una sola vite. Nuovo tipo con funzione antirrotazione per una migliore efficienza operativa.

## Kit giunto centrale Pre-montaggio



## Kit giunto centrale Post-montaggio

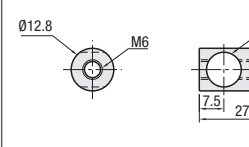


## Kit giunto centrale Con finecorsa di rotazione

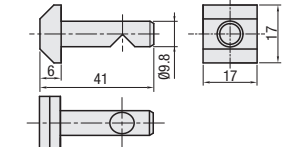


Tipo	Componenti (1 pz. ciascuno)				Misura	Vite di fermo
	Guida perno	Perno centrale	Vite di fermo			
HMJ	Standard	EN 1.4301 Equiv.	EN 1.4308 Equiv.	EN 1.4308 Equiv.	NO.8:M6x16	EN 1.7220 Equiv. (Trattamento superficie: Pellicola di ossido nero)
HMJR						
HAMJ						
HZJ						
HAZJ	Con finecorsa di rotazione	EN 1.4301 Equiv.	EN 1.4308 Equiv.	EN 1.4308 Equiv.		

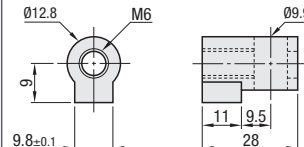
## Perno guida (Standard)



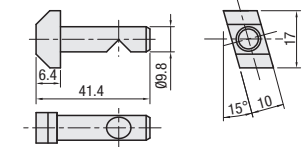
## Perno centrale di pre-montaggio direzione standard



## Perno guida (Con finecorsa antirrotazione)



## Perno centrale di post-montaggio



Profilati applicabili				[Eccezioni] Profilati non disponibili			
8-4040*1	8-4080	8-40120	8-40160*2	*1 Profilati curvi HFS8-4040 non utilizzabili in quanto non è possibile lavorare fuori per chiave.			
				*2 Non utilizzabili in direzione longitudinale in quanto non è possibile lavorare fuori standard.			

Codice componente	Tipo	N.	Accessori				HMJ HMJR HAMJ HZJ HAZJ				
			Perno centrale	Guida perno	Vite di fermo	Quantità	Prezzo unitario	Sconto volumi elevati	Prezzo unitario	Sconto volumi elevati	
HMJ HZJ	Direzione di pre-montaggio standard	8	Perno centrale di pre-montaggio 8	Guida perno 8	M6x16	1					
HMJR	Invertibili a 90° di pre-montaggio	8	Perno centrale di pre-montaggio 8 girevole	Guida perno 8	M6x16	1					
HAMJ HAZJ	Post-montaggio	8	Perno centrale di post-montaggio 8	Guida perno 8	M6x16						

Ordering Example  
Codice componente  
HMJ8

**Caratteristiche:** giunto centrale montabile senza lavorazione di varianti. (Lavorazione di fori sul profilato da accoppiare non necessaria.)

## Profilati in alluminio con giunti centrali incorporati



Nome componente	Materiale	Trattamento superficie	JFSM8-4040L		JFSM8-4040W	
			Giunto centrale	Giunto centrale	Giunto centrale	Giunto centrale
Profilato in alluminio	EN AC-S1400-T5 Equiv.	Anodizzato	L (Lunghezza profilato)	L (Lunghezza profilato)	L (Lunghezza profilato)	L (Lunghezza profilato)
Giunto centrale	Perno centrale EN 1.4308 Equiv.		Guida perno EN 1.4301 Equiv.	Guida perno EN 1.4301 Equiv.	Guida perno EN 1.4301 Equiv.	Guida perno EN 1.4301 Equiv.
Vite di fermo	EN 1.7220 Equiv.	Pellicola di ossido nero				

giunti incorporati vengono stretti manualmente prima della spedizione.

Codice componente	Giunto	L	Profilato	Giunti incorporati	Chiave richiesta	Prezzo unitario profilato	Giunti, altro
		Incrementi di 0,5mm		Giunto centrale	per il serraggio	Inf. a 300mm 300mm o sup.	
JFSM 8-4040	L (Solo estremità sx) W (Sulle due estremità)	100-4000	HFS8-4040 (P631)	1 2	40 Per M6		

Ordering Example  
Codice componente  
JFSM8-4040L - 1200

Alterations

Disponibili solo le varianti illustrate su questa pagina.

Varianti	Codice	Spec.	Varianti	Codice	Spec.
		Profilato Masch. Prof.			Profilato H Diam. foro
Maschiatura sull'estremità destra	RTP	8-4040 M12 36	Foro per chiave sul lato Dx	RCH RCV	8-4040 20 8