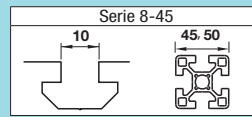


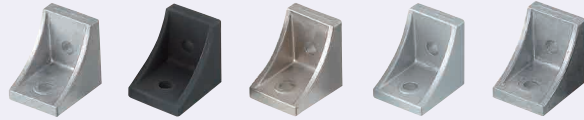
Staffe con alette

Per profilati in alluminio serie 8-45 (largh. cava 10mm)



Caratteristiche: staffe con alette utilizzabili per collegamenti a L o a croce.

Staffe invertibili con alette



Tipo	Materiale	Trattamento superficie
HBLFNS8-45	EN AC-46100 Equiv.	-
HBLFNSB8-45		Anodizzato nero
HBLFSNM8-45		Nichelatura chimica
CHBLFSN8-45		Vernice a forno (Argento)
HBLFNS8-50		-

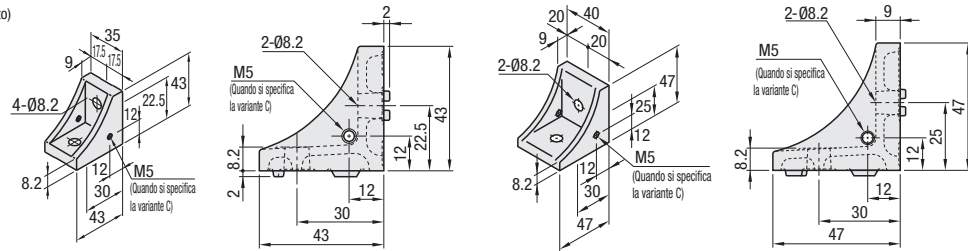
*La vernice a forno (argento) è di colore coordinato a quello dei profilati con finitura trasparente.

Staffe invertibili con alette

HBLFNS8-45
HBLFNSB8-45
(Anodizzato nero)
HBLFSNM8-45
(Nichelatura chimica)
CHBLFSN8-45
(Vernice a forno, argento)

Per profilati da 50mm

Staffe invertibili con alette
HBLFNS8-50



Codice componente	Massa (g)	Vite applicabile, dado a T				Carico ammesso (N)	Prezzo unitario 1-99 pz.	Sconto volumi elevati 100-200
		Vite	Quantità	Dado a T	Quantità			
HBLFNS8-45	55	CBM8-20	2	HNTT8-8	2	2058		
HBLFNSB8-45* (Anodizzato nero)								
HBLFSNM8-45 (Nichelatura chimica)								
CHBLFSN8-45 (Vernice a forno, argento)								
HBLFNS8-50	78							

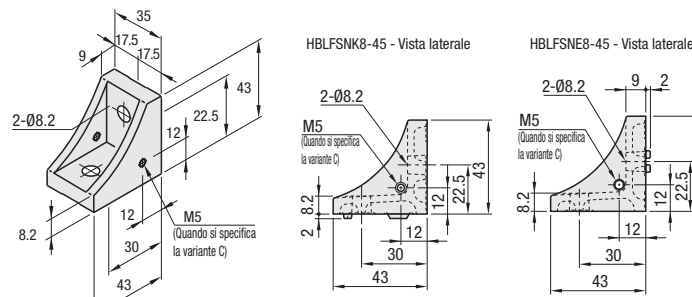
* Per la riparazione di superfici anodizzate nere, vedere P846

Caratteristiche: staffe con alette su un lato. Possibilità di montare piastre sul lato senza alette.

Staffe con alette su un lato



HBLFSNK8-45
HBLFSNE8-45



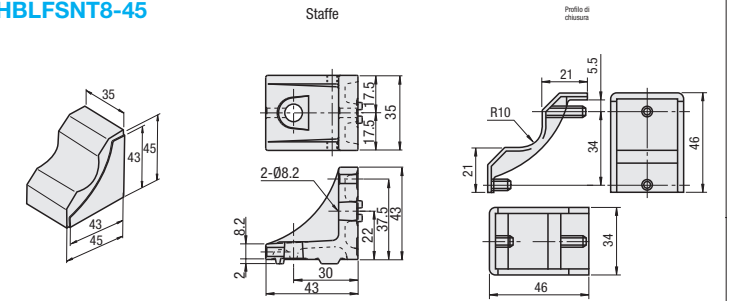
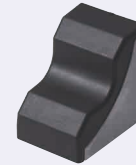
Materiale: EN AC-46100 Equiv.

Codice componente	Massa (g)	Vite applicabile, dado a T				Carico ammesso (N)	Prezzo unitario 1-99 pz.	Sconto volumi elevati 100-200
		Vite	Quantità	Dado a T	Quantità			
HBLFSNK8-45	55	CBM8-20	2	HNTT8-8	2	2058		
HBLFSNE8-45								

Caratteristiche: staffe invertibili con alette e profilo di chiusura. Progettate per prevenire l'accumulo di polvere.

Staffe con profilo di chiusura

HBLFNSNT8-45



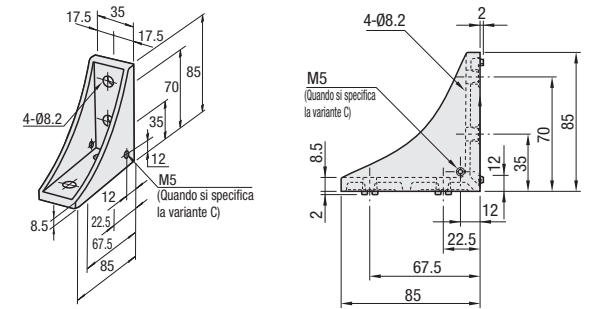
Materiale: EN AC-46100 Equiv. (Corpo principale), poliammide nero (Profilo di chiusura)

Codice componente	Massa (g)	Componente accessorio				Vite applicabile, dado a T				Carico ammesso (N)	Prezzo unitario 1-99 pz.	Sconto volumi elevati 100-200
		Parte ①	Quantità	Parte ②	Quantità	Vite	Quantità	Dado a T	Quantità			
HBLFNSNT8-45	62	Corpo staffa	1	Profilo di chiusura staffa	1	CBM8-20	2	HNTT8-8	2	2058		

Caratteristiche: le staffe con due fori di montaggio su un lato consentono il collegamento più sicuro dei profilati.

Staffe invertibili con alette

HBLFSSW8-45



Materiale: EN AC-46100 Equiv.

Codice componente	Massa (g)	Vite applicabile, dado a T				Carico ammesso (N)	Prezzo unitario 1-99 pz.	Sconto volumi elevati 100-200
		Vite	Quantità	Dado a T	Quantità			
HBLFSSW8-45	136	CBM8-20	4	HNTT8-8	4	3087		



Ordering Example
Codice componente
HBLFSNK8-45



Alterations
Codice componente - (C, SET, SST, SEU, SSU, SEP, SSP, SEC)
HBLFSNK8-45 - SET

Varianti	Codice	Spec.	Staffa applicabile	Varianti	Codice	Spec.	Staffa applicabile
Variante fori di montaggio per profilo di chiusura	C	Aggiunge fori maschiati sulla staffa per il montaggio del profilo di chiusura. (M5 sui due lati) (Vite di fissaggio HCBM a P754)	HBLFNS8-45	Kit viti e dadi applicabili inclusi	SET SST (Acciaio inox) SEU (Dadi di pre-montaggio con molla) SSU (Dadi di pre-montaggio con molla) in acciaio inox SEP (Dadi di post-montaggio con molla) SSP (Dadi di post-montaggio con molla) in acciaio inox SEC (Viti con rondella incorporata e) dadi	Viti e dadi applicabili per il fissaggio delle staffe sui profilati vengono forniti in kit. (Aggiungere al prezzo della staffa) (Es.) Quando si specifica HBLFNS8-45: Codice Vite Dado SET CBM8-20 HNTT8-8 SST SCB8-20 HNTT8-8 SEU CBM8-20 HNTU8-8 SSU SCB8-20 SHNTU8-8 SEP CBM8-20 HNTT8-8 SSP SCB8-20 SHNTT8-8 SEC HCBST8-24 HNTT8-8 Quando si specificano articoli diversi da HBLFNS8-45, controllare le viti e i dadi applicabili.	HBLFNS8-45
			HBLFNSB8-45				HBLFNSB8-45
			HBLFSNM8-45				HBLFSNM8-45
			CHBLFSN8-45				CHBLFSN8-45
			HBLFNS8-50				HBLFNS8-50
			HBLFSNK8-45				HBLFSNK8-45
			HBLFSNE8-45				HBLFSNE8-45
			HBLFNSNT8-45				HBLFNSNT8-45
			HBLFSSW8-45				HBLFSSW8-45

Le viti per staffe anodizzate nere sono HCBMTB (Cromatura trivalente colore nero) a P751.
Le viti incluse non è conforme alla direttiva RoHS quando vengono specificate staffe -SET, -SEU o -SEP diverse da quelle anodizzate nere.