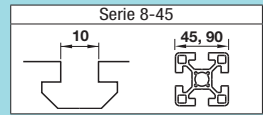


Staffe per snodo

Per profilati in alluminio serie 8-45 (largh. cava 10mm)

Staffe a scomparsa

Per profilati in alluminio serie 8-45 (largh. cava 10mm)



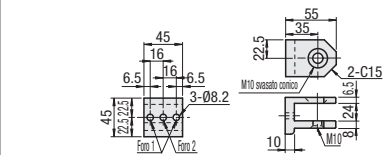
Caratteristiche: consentono di collegare i profilati a qualsiasi angolo.

Staffe per snodo



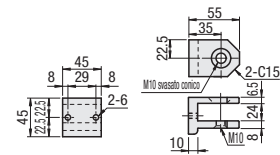
Collegamento lato profilato

HBLTBA45 (Un ordine di quantità 1 include 1 pz.)



Collegamento sezione profilato

HBLTBBN45 (Un ordine di quantità 1 include 1 pz.)

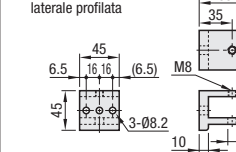


Con maniglia a ripresa

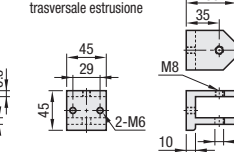
HBLTBC45 (Un ordine di quantità 1 include 1 pz. ciascuno di ① e ③.)

HBLTBD45 (Un ordine di quantità 1 include 1 pz. ciascuno di ② e ③.)

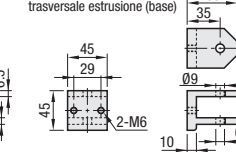
① Tipo collegamento faccia laterale profilata



② Tipo di collegamento sezione trasversale estrusione



③ Tipo di collegamento sezione trasversale estrusione (base)



| Tipo | Materiale | Trattamento superficie |
|--------------|-----------------------|------------------------|
| HBLTBA45 | EN AC-51400-T5 Equiv. | Anodizzato |
| HBLTBBN45 | | |
| HBLTBC45 | | |
| HBLTBD45 | | |
| Vite inclusa | EN 1.7220 Equiv. | Cromatura trivalente |

| Codice componente | Profilato applicabile | Massa (g) | Accessori | Quantità | Prezzo unitario | Sconto volumi elevati |
|-------------------|-----------------------|----------------|-----------|----------|-----------------|-----------------------|
| Tipo | N. | | | | 1 - 14 pz. | 15 - 50 |
| HBLTBA | 45 | 45mm (HFS8-45) | M10x16 | 1 | | |
| HBLTBBN | | | | | | |
| HBLTBC | | | | | | |
| HBLTBD | | | | | | |

| Varianti | Codice | Modalità d'uso | Codice componente | | Accessori | | | |
|-------------------------------------|--------|------------------|-------------------|----|-----------|----------|-------------------------------------|----------|
| | | | Tipo | N. | Vite | Quantità | Dati, doppi giunti di pre-montaggio | Quantità |
| Kit viti e dadi applicabili inclusi | SET | | HBLTBBN | 45 | CBM6-35 | 2 | HDJFSN8-45 | 1 |
| | SET1 | Usare il foro 1. | HBLTBA | 45 | CBM8-20 | 2 | HNTT8-8 | 2 |
| | SET2 | Usare il foro 2. | HBLTBA | 45 | CBM8-20 | 1 | HNTT8-8 | 1 |
| | SET3 | Usare il foro 1. | HBLTBC | 45 | CBM6-35 | 2 | HDJFSN8-45 | 1 |
| | SET4 | Usare il foro 2. | HBLTBC | 45 | CBM8-20 | 2 | HNTT8-8 | 2 |
| SET5 | | | HBLTBD | 45 | CBM6-35 | 2 | HDJFSN8-45 | 1 |
| | | | HBLTBD | 45 | CBM8-20 | 1 | HNTT8-8 | 1 |
| | | | HBLTBD | 45 | CBM6-35 | 4 | HDJFSN8-45 | 2 |

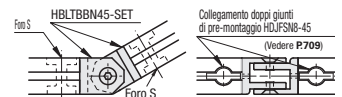
Per il collegamento con doppi giunti di pre-montaggio, specificare la lavorazione del foro S sui profilati (P.765).
La vite inclusa non è conforme alla direttiva RoHS quando vengono specificate parti -SET.

Ordering Example
Codice componente
HBLTBA45

Example

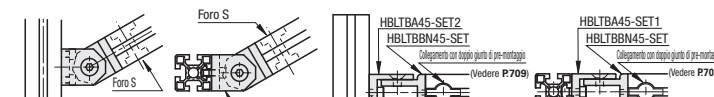
(1) Collegamento di due estremità

Utilizzare due HBLTBBN per collegamenti sulle estremità dei profilati con doppi giunti di pre-montaggio (P.709). (Con maniglia a ripresa: HBLTBC45)



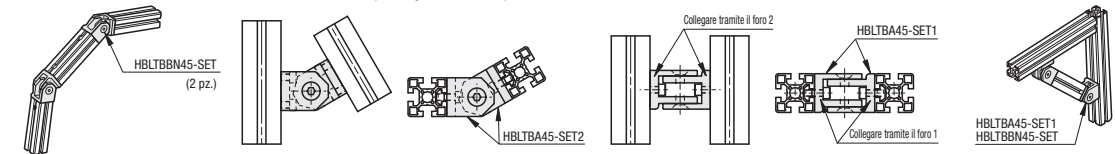
(2) Collegamento di due superfici laterali

Collegamento al lato del profilato con HBLTBA, tramite una vite e un dado. Collegamento all'estremità, utilizzare 1 HBLTBBN per 1 HBLTBA con doppio giunto di pre-montaggio. (Con maniglia a ripresa: HBLTBC45)



(3) Collegamento di due superfici laterali

Utilizzare due HBLTBA per collegamenti sui lati dei profilati, utilizzando viti e dadi.

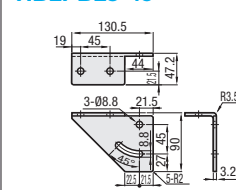


Caratteristiche: staffe in lamiera fissabili in qualsiasi posizione.

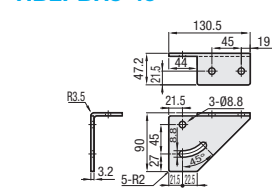
Staffe in lamiera per snodo



HBLPBL8-45



HBLPBR8-45



Materiale: EN 1.0330 Equiv.
Trattamento superficie: Cromatura trivalente **RoHS 10**

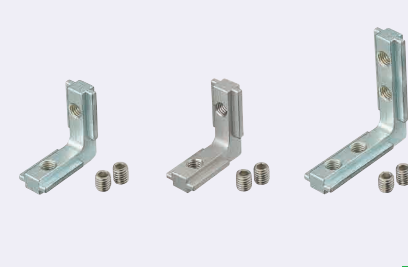
| Codice componente | Profilato applicabile | Vite e dado applicabili | Prezzo unitario | Sconto volumi elevati |
|-------------------|-----------------------|-------------------------|-----------------|-----------------------|
| Tipo | N. | | 1-99 pz. | 100-150 |
| HBLPBL | 8-45 | CBST8-15 | 4 | 4 |
| HBLPBR | | | | |

Example



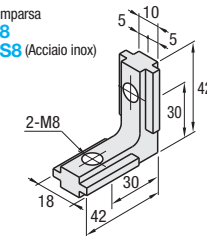
Caratteristiche: non è richiesto lavorare varianti per nascondere le staffe dentro la cava.

Staffe a scomparsa

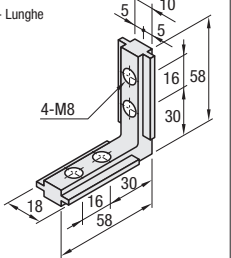


| Tipo | Materiale | Trattamento superficie |
|---------|------------------|------------------------|
| HBLBS8 | EN 1.1191 Equiv. | Cromatura trivalente |
| SHLBS8 | | |
| HBLBSL8 | EN 1.4308 Equiv. | - |

Staffe a scomparsa
HBLBS8
SHLBS8 (Acciaio inox)



Staffe a scomparsa - Lunghie
HBLBSL8

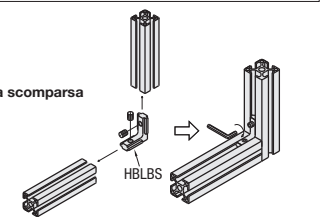


RoHS 10

| Codice componente | Massa (g) | Vite inclusa | Carico ammesso (N) | Prezzo unitario | Sconto volumi elevati |
|-------------------|-----------|---------------------|--------------------|-----------------|-----------------------|
| | | Vite | Quantità | 1-99 pz. | 100-120 |
| HBLBS8 | 70 | Vite di fermo M8x10 | 2 | 1274 | |
| SHLBS8 | | | | | |
| HBLBSL8 | 87 | | 4 | 1554 | |

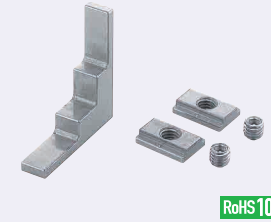
Example

Usò delle staffe a scomparsa



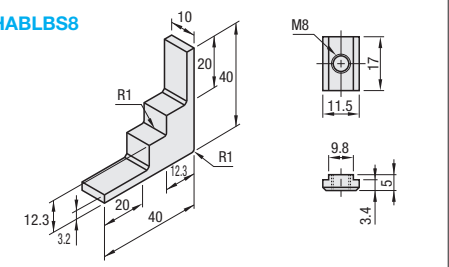
Caratteristiche: staffe a scomparsa di post-montaggio.

Staffe di post-montaggio a scomparsa



| Tipo | Componenti | Materiale |
|---------|--|------------------------------------|
| HABLBS8 | Corpo della staffa di post-montaggio a scomparsa | EN 1.4308 Equiv. |
| | Dado della staffa di post-montaggio a scomparsa | EN 1.4301 Equiv. Lega sinterizzata |
| | Vite di fermo | EN 1.4301 Equiv. |

HABLBS8

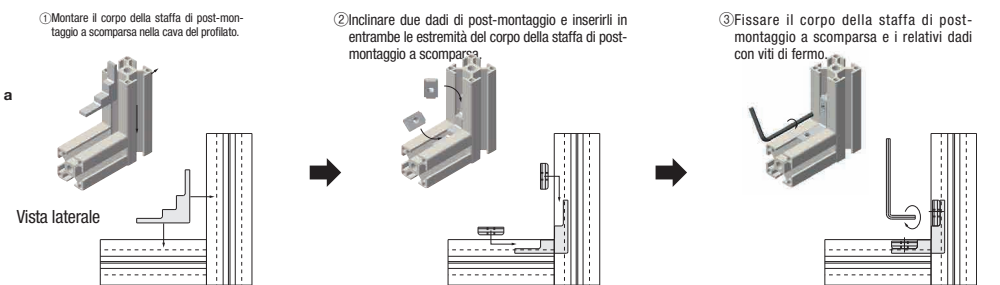


RoHS 10

| Codice componente | Massa (g) | Vite inclusa | Carico ammesso (N) | Prezzo unitario | Sconto volumi elevati |
|-------------------|-----------|--------------------------|--------------------|-----------------|-----------------------|
| | | Vite | Quantità | 1-99 pz. | 100-120 |
| HABLBS8 | 47 | Dado, vite di fermo M8x6 | 2 | 700 | |

Example

Usò delle staffe di post-montaggio a scomparsa

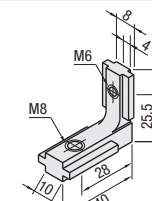


Caratteristiche: staffe a scomparsa per collegare profilati da 45 e 30mm.

Staffe a scomparsa per profilati di misura diversa



Per collegamenti di profilati da 45-30mm
HBLBS8-6



RoHS 10

Materiale: EN 1.1191 Equiv. Trattamento superficie: Cromatura trivalente

| Codice componente | Massa (g) | Profilati compatibili Serie | Vite di fermo inclusa | Prezzo unitario | Sconto volumi elevati |
|-------------------|-----------|-------------------------------|---------------------------|-----------------|-----------------------|
| | | | | 1-99 pz. | 100-120 |
| HBLBS8-6 | 50 | HFS8 e HFS6 HFS8-45 e HFS6 | M6x8: 1 pz., M8x10: 1 pz. | | |

Ordering Example
Codice componente
HBLBS8