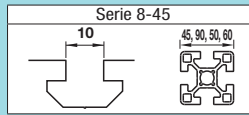
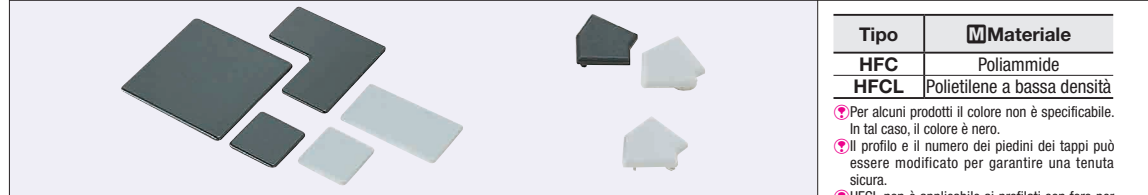


Tappi per profilati

Per profilati in alluminio serie 8-45 (largh. cava 10mm)



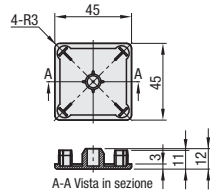
Caratteristiche: tappi standard per proteggere le estremità dei profilati. Varianti di profilati in alluminio non richieste.



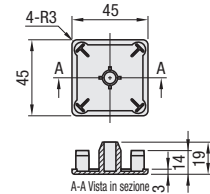
Tipo	Materiale
HFC	Poliammide
HFCL	Polietilene a bassa densità

- Per alcuni prodotti il colore non è specificabile. In tal caso, il colore è nero.
- Il profilo e il numero dei piedini dei tappi può essere modificato per garantire una tenuta sicura.
- HFCL non è applicabile ai profilati con foro per chiave in posizione fissa (P.761), foro D (P.764) o foro L (P.767).

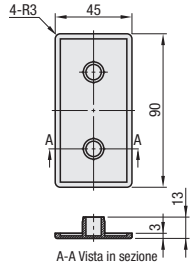
HFC8-4545



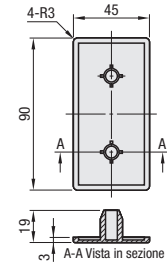
HFCL8-4545



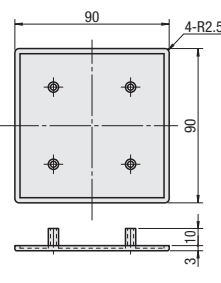
HFC8-4590



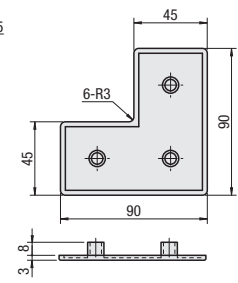
HFCL8-4590



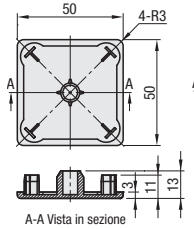
HFC8-9090



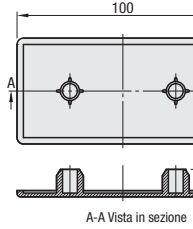
HFC8-909045



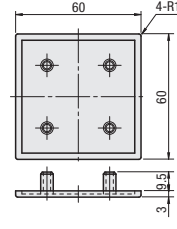
HFC8-5050



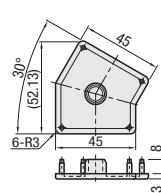
HFC8-50100



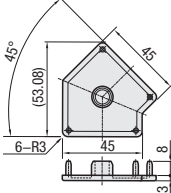
HFC6-8-6060



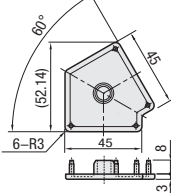
HFC30A8-45



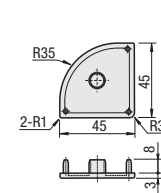
HFC45A8-45



HFC60A8-45



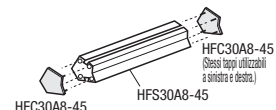
HFCR8-4545



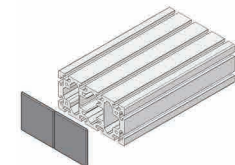
- È possibile utilizzare HFC e HFCL per profilati in alluminio diversi dalla serie GFS/GNFS.
- Per i profilati in alluminio diversi dalla serie GFS, è possibile utilizzare gli stessi tappi della serie HFS. Per i tappi per la serie GFS, vedere P.734.

Codice componente		Colore	Prezzo unitario 1 - 14 pz.	Sconto volumi elevati		Profilato applicabile	
Tipo	N.			15-19	20-200		
HFC8	4545	B (Nero)				8-4545	
	4590					8-4590	
	9090					8-9090	
	909045					8-909045	
	5050					8-5050	
HFCL8	4545		S (Grigio chiaro)				8-4545
	4590						8-4590
HFC30A8-45							30A8-45
HFC45A8-45							45A8-45
HFC60A8-45							60A8-45
HFCR8-4545						8-909045	
HFC8	5050						8-5050
	50100						8-50100
HFC6-8	6060						8-6060 (6-6060)

Codice componente	Colore
HFC30A8-45	B

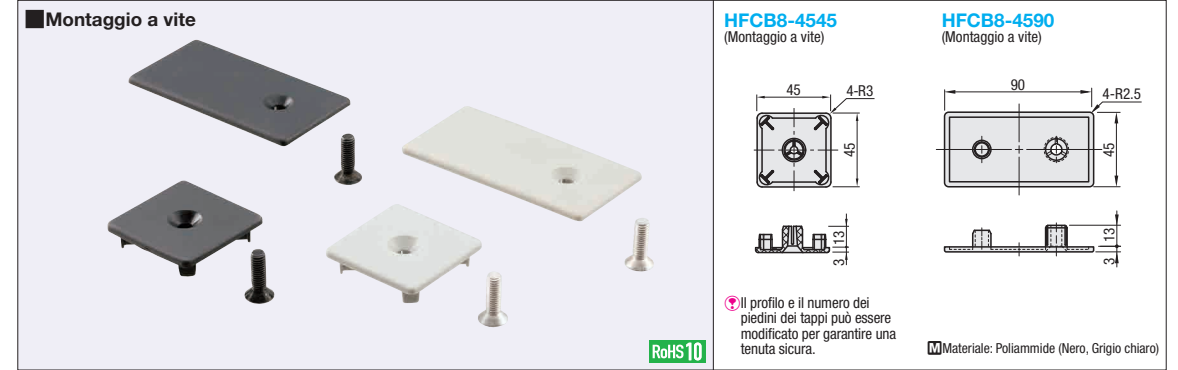


Quando si usano profilati in alluminio HFS8-90180, utilizzare 2 HFC8-9090.

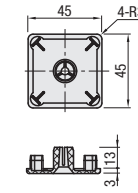


- HFC8-5050 non può essere utilizzato con i profilati 6-5050.
- HFC6-8-6060 può essere utilizzato per 6-6060 e 8-6060.

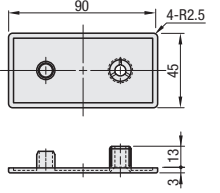
Caratteristiche: tappi per profilati con fissaggio a vite. Non richiedono ulteriori varianti ed eccellono quanto a sicurezza.



HFCB8-4545
(Montaggio a vite)



HFCB8-4590
(Montaggio a vite)



- Il profilo e il numero dei piedini dei tappi può essere modificato per garantire una tenuta sicura.

Materiale: Poliammide (Nero, Grigio chiaro)

Codice componente		Colore	Prezzo unitario 1 - 14 pz.	Sconto volumi elevati		Profilato applicabile *
Tipo	N.			15-19	20-500	
HFCB8	4545	B (Nero)				8-4545
	4590	S (Grigio chiaro)				8-4590



Example

<Prima del montaggio>

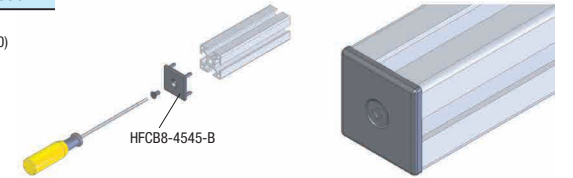
<Dopo il montaggio>

* Per i profilati in alluminio serie EFS, è possibile utilizzare gli stessi tappi della serie HFS.

- La vite a testa piatta è inclusa per il tipo di montaggio a vite. (Nero: HFBMB6-20, Grigio chiaro: SHFBS6-20)

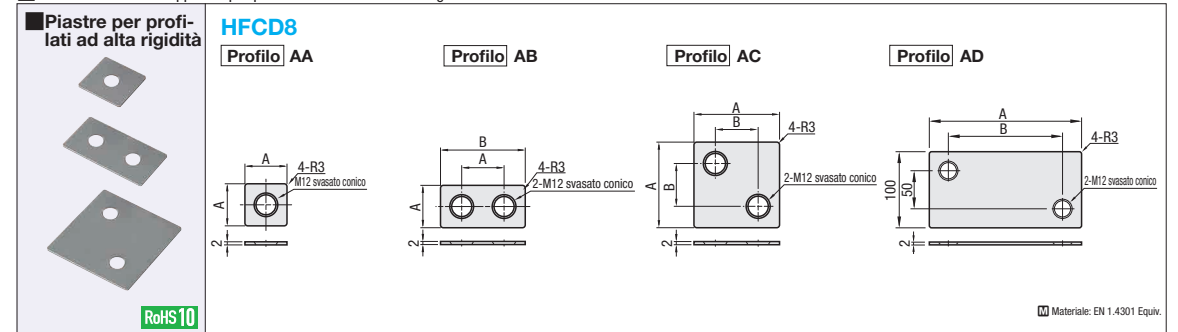


Ordering Example	Codice componente	Colore
	HFCB8-4545	B



- Non è necessario lavorare fuori maschiati sul profilato.

Caratteristiche: tappi solo per profilati in alluminio ad alta rigidità. Sono richieste varianti sulle sezioni trasversali.



Codice componente		Profilo	A	B	Vite applicabile	Profilato applicabile	Prezzo unitario 1 - 9 pz.	Sconto volumi elevati 10-50
Tipo	N.							
HFCD8	4545	AA	45	-	SHFBS12-20 (Non in dotazione)	GFS8-4545		
	4590	AB		90		GFS8-4590		
	5050	AA	50	-		GFS8-5050		
	50100	AB		100		GFS8-50100		
	6060	AA	60	-		GFS8-6060		
	9090	AC	90	45		GFS8-9090		
	100100		100	50		GFS8-100100		
	100200	AD	200	150		GFS8-100200		



Ordering Example	Codice componente
	HFCD8-4545

- Si richiede una speciale variante sulle sezioni trasversali dei profilati per il montaggio dei tappi. (P.768)