

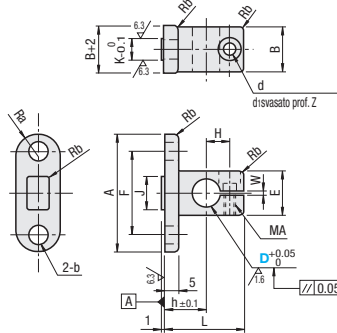
Supporti per profilati in alluminio, morsetti

Montanti cilindrici, montanti quadrati, Morsetti/Piedistalli per profilati industriali

Montanti circolari

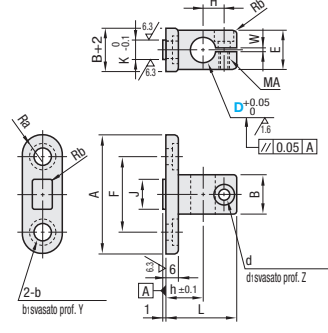
LCSA

(Supporto montanti per fissaggio perpendicolare)



LCSBN

(Supporto montanti per fissaggio parallelo)



Example

Inserire la sporgenza alla base nella cava del profilato in alluminio.



RoHS10

LCSA è stato cambiato in LCSBN. I fori di montaggio sono ora svasati.

M Materiale: EN AW-2017 equiv.
S Trattamento superficie: Anodizzato

| Codice componente | D | Profilati (Serie) | A | B | h | L | H | F | b | J | K | E | d | d1 | Z | MA | W | Ra | Rb | Vite inclusa | Prezzo unitario | Sconto volumi elevati | |
|-------------------|----|-------------------|----|----|----|----|------|-----|----|-----|----|-----|-----|-----|-----|-----|----|-----|----|--------------|-----------------|-----------------------|--|
| Tipo | N. | | | | | | | | | | | | | | | | | | | 1-8 pz. | 9-50 | | |
| LCSA | 5 | HFS5 | 6 | 33 | 10 | 10 | 20.5 | 6.5 | 22 | 10 | 10 | 10 | 3.5 | 6.5 | 3.5 | M3 | 1 | 5 | 1 | SCB3-6 | | | |
| | | | 8 | 36 | 12 | 12 | 23 | 7 | 25 | 5.5 | 12 | 5.8 | 12 | 3.5 | 6.5 | 3.5 | M3 | 1 | 6 | 1 | SCB3-8 | | |
| | | | 10 | 39 | 16 | 15 | 28.5 | 8.5 | 28 | | 12 | 16 | 16 | 4.5 | 8 | 4.5 | M4 | 1.5 | 8 | 1 | SCB4-10 | | |
| | 6 | HFS6 | 8 | 38 | 12 | 12 | 23 | 7 | 25 | 8 | 8 | 12 | 3.5 | 6.5 | 3.5 | M3 | 1 | 6 | 1 | SCB3-8 | | | |
| | | | 10 | 42 | 16 | 15 | 28.5 | 8.5 | 30 | 6.6 | 12 | 16 | 16 | 4.5 | 8 | 4.5 | M4 | 1.5 | 8 | 1 | SCB4-10 | | |
| | | | 12 | 44 | 18 | 15 | 29 | 9 | 32 | | 12 | 18 | 18 | 4.5 | 8 | 4.5 | M4 | 1.5 | 9 | 1 | SCB4-12 | | |

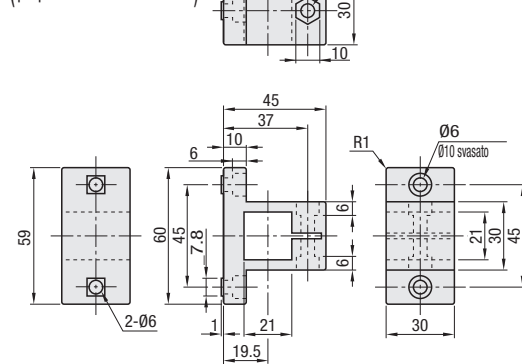
| Codice componente | D | Profilati (Serie) | A | B | h | L | H | F | b | b1 | Y | J | K | E | d | d1 | Z | MA | W | Ra | Rb | Vite inclusa | Prezzo unitario | Sconto volumi elevati | |
|-------------------|----|-------------------|----|----|----|----|------|-----|----|-----|-----|-----|-----|-----|-----|-----|-----|-----|----|-----|----|--------------|-----------------|-----------------------|--|
| Tipo | N. | | | | | | | | | | | | | | | | | | | | | | 1-8 pz. | 9-50 | |
| LCSBN | 5 | HFS5 | 6 | 35 | 10 | 10 | 20.5 | 6.5 | 22 | 9 | 3.5 | 10 | 10 | 3.5 | 6.5 | 3.5 | M3 | 1 | 6 | 1 | 6 | 1 | SCB3-6 | | |
| | | | 8 | 37 | 12 | 12 | 23 | 7 | 24 | 5.5 | 9 | 3.5 | 12 | 5.8 | 12 | 3.5 | 6.5 | 3.5 | M4 | 1.5 | 7 | 1 | SCB3-8 | | |
| | | | 10 | 41 | 16 | 15 | 28.5 | 8.5 | 28 | | 9 | 16 | 16 | 4.5 | 8 | 4.5 | M4 | 1.5 | 9 | 1 | 7 | 1 | SCB4-10 | | |
| | 6 | HFS6 | 8 | 41 | 12 | 12 | 23 | 7 | 26 | 8 | 8 | 12 | 3.5 | 6.5 | 3.5 | M3 | 1 | 7 | 1 | 7 | 1 | SCB3-8 | | | |
| | | | 10 | 45 | 16 | 15 | 28.5 | 8.5 | 30 | 6.6 | 11 | 4 | 12 | 7.8 | 16 | 4.5 | 8 | 4.5 | M4 | 1.5 | 9 | 1 | SCB4-10 | | |
| | | | 12 | 47 | 18 | 15 | 29 | 9 | 32 | | 11 | 4 | 12 | 7.8 | 18 | 4.5 | 8 | 4.5 | M4 | 1.5 | 10 | 1 | SCB4-12 | | |

Ordering Example
Codice componente LCSA6 - D - 10

Montanti quadrati

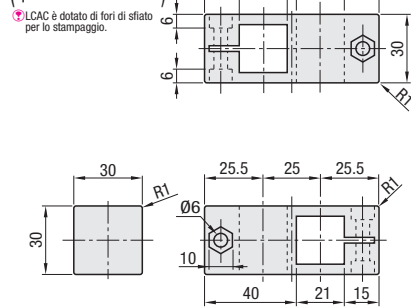
LCAH

(Supporti per montaggio perpendicolare da 20mm)



LCAC

(Morsetti di montaggio quadrati 20mm)



Componente Materiale Trattamento superficie
Ruota Poliammide (Nero)
Vite Acciaio legato da costruzione Cromatura trivalente
Dado EN 1.0038 equiv. Cromatura trivalente

RoHS10

| Codice componente | D (Nominale) | Profilato applicabile | Viti e dadi a T applicabili per il lato di attacco | Viti e dadi a T applicabili per il lato montante | Prezzo unitario | Sconto volumi elevati |
|-------------------|--------------|-------------------------------|--|--|-----------------|-----------------------|
| Tipo | N. | Lato di attacco Lato montante | Vite Quantità Dado a T Quantità | Vite Quantità Dado Quantità | 1-8 pz. | 9-50 |
| LCAH | 6 | HFS6 | CBM6-12 2 HNTT6-6 2 | M6x23 1 M6 (JIS Classe 1) 1 | 1 | |
| LCAC | | | | | | |

Viti e dadi per il lato di attacco non inclusi.

Ordering Example
Codice componente LCAH6 - D - 20

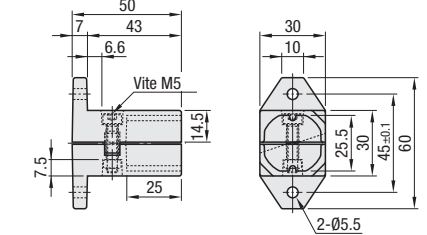
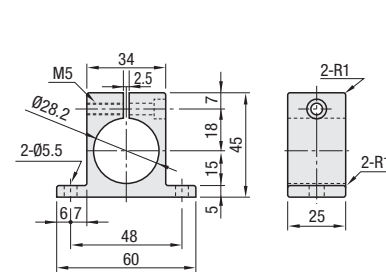
Morsetti/Piedistalli per profilati industriali

FFS105

FFS205



RoHS10



| Codice componente | Componente | Materiale | Trattamento superficie |
|-------------------|------------|--------------------|------------------------|
| FFS105 | Ruota | EN AW-6063 equiv. | Anodizzato trasparente |
| | Vite | EN 1.7220 equiv. | Cromatura trivalente |
| | Dado | EN 1.0038 equiv. | Cromatura trivalente |
| FFS205 | Ruota | EN AC-46100 equiv. | - |
| | Vite | EN 1.7220 equiv. | Cromatura trivalente |
| | Dado | EN 1.0038 equiv. | Cromatura trivalente |

| Codice componente | Profilato applicabile | Viti, dadi inclusi | | | Prezzo unitario | Sconto volumi elevati | |
|-------------------|-----------------------------------|--------------------|----------|-------------------|-----------------|-----------------------|-------|
| Tipo | Lato montante | Vite | Quantità | Dado | Quantità | 1 - 19 pz. | 20-50 |
| FFS105 | FFA28 FFAS28 FFAU28 (P.880) | M5-22 | 1 | - | - | | |
| FFS205 | | M5-20 | 1 | M5 (JIS Classe 1) | 1 | | |

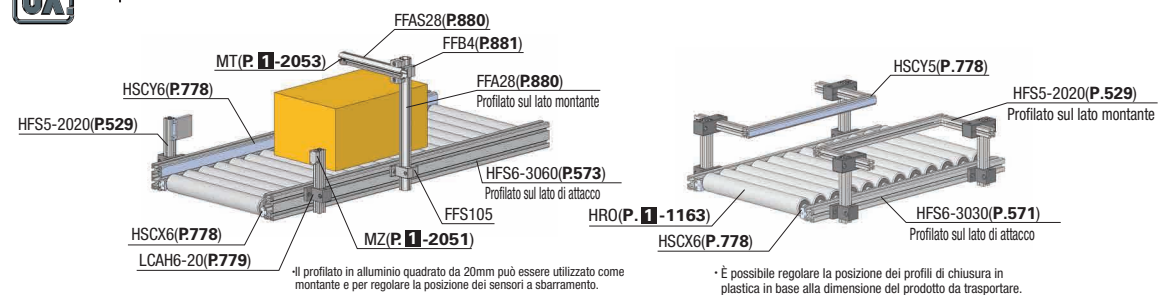
Ordering Example
Codice componente FFS105

Viti e dadi applicabili (lato di attacco) Viti e dadi per il lato di attacco non inclusi.

| N. | Profilato sul lato di attacco | Vite | Dado | Quantità |
|--------|-------------------------------|---------|---------|----------|
| FFS105 | HFS5 | CBM5-10 | HNTT5-5 | 2 |
| | HFS6 | CBM5-12 | HNTT6-5 | |
| | HFS8 | CBM5-15 | HNTT8-5 | |
| | HFS8-45 | CBM5-12 | HNTT5-5 | |
| FFS205 | HFS5 | CBM5-12 | HNTT5-5 | 2 |
| | HFS6 | CBM5-15 | HNTT6-5 | |
| | HFS8 | CBM5-18 | HNTT8-5 | |
| | HFS8-45 | CBM5-18 | HNTT8-5 | |



Example



*Il profilato in alluminio quadrato da 20mm può essere utilizzato come montante e per regolare la posizione dei sensori a sbarramento.

*È possibile regolare la posizione dei profili di chiusura in plastica in base alla dimensione del prodotto da trasportare.

