

Chiusure a cerniera/Ganci

Maniglie per profilati in alluminio/Coperture di rinforzo

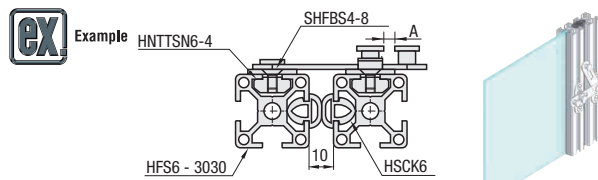
Chiusure a cerniera **HSUKJ**

M Materiale: EN 1.4301 equiv.
S Trattamento superficie: Lucidatura

Codice componente	Tipo	N.	L	Vite, dado			Prezzo unitario	Sconto volumi elevati
				Vite	Quantità	Dado di post-montaggio		
HSUKJ	5	61	SHFBS4-6	4	HNTASN5-4	4		
	6	71	SHFBS4-8	4	HNTASN6-4	4		
	8	81	SHFBS4-10	4	HNTASN8-4	4		

Prodotto idoneo solo per il montaggio su profilati in alluminio.

Ordering Example Codice componente **HSUKJ5**



Mantenere il gioco A maggiore di 4mm. (Nell'esempio d'uso, il gioco è di 4.5mm.)

Alterations Codice componente - (SET) **HSUKJ5 - SET**

Variante	Codice	Spec.	Tipo	N.
Kit di viti e dadi applicabili	SET	Vite applicabile	HSUKJ	5
				6
				8

Ganci

Tipo	Profilo J	Profilo a T	Materiale	Trattamento superficie
HKKJ	HKKT		EN 1.4301 equiv.	Lucidatura

HKKJ **HKKT**

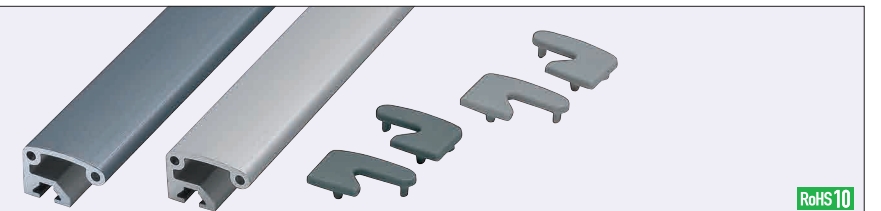
Codice componente	Carico ammesso (N)	Massa (g)	Prezzo unitario	Sconto volumi elevati
HKKJ	196	36	1 ~ 9 pz.	10-50
HKKT	196	45		

Ordering Example Codice componente **HKKJ HKKT**

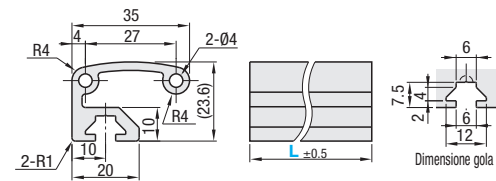


Viti e dadi consigliati per il montaggio su profilati in alluminio

Profilato applicabile	Vite	Quantità	Dado di post-montaggio	Quantità
HFS5	SHFBS5-8	2	SHNTP5-5	2
HFS6	SHFBS5-10		SHNTP6-5	
HFS8(8-45)	SHFBS5-15		SHNTP8-5	

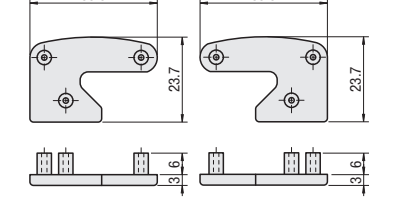


Maniglie **HFHDL5-35** **HFHDLB5-35** (Anodizzato nero)



Il dado applicabile è HNTT5.

Tappi per maniglie **HFC5-35L** **HFC5-35R**



M Materiale: EN AC-51400-T5 equiv.
S Trattamento superficie: Anodizzato
M Materiale: Poliammide (Nero, grigio chiaro)

Maniglie

Codice componente	L Incrementi di 1mm	Massa kg/m	Sezione mm ²	Prezzo unitario inf. a 300mm	Prezzo unitario/m 300mm o sup.
HFHDL5-35	50~2000	0.73	271	1 ~ 50 pz.	1 ~ 50 pz.
HFHDLB5-35 (Anodizzato nero)					

Tappi per maniglie

Codice componente	Colore	Massa (g)	Prezzo unitario	Sconto volumi elevati
HFC5-35L	B (Nero)	1.9	1 - 9 pz.	10-19 20-50
HFC5-35R	S (Grigio chiaro)			

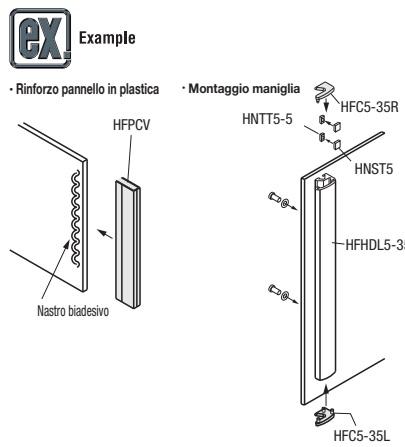
Grigio chiaro è il colore predefinito se non altrimenti specificato.

Profili di rinforzo **HFPCV3** **HFPCV5**

M Materiale: EN AW-6063-T5 equiv.
S Trattamento superficie: Anodizzato

Codice componente	L Incrementi di 1mm	Massa kg/m	Sezione mm ²	300mm o inf.		300mm o sup.	
				Prezzo unitario	Sconto volumi elevati	Prezzo unitario/m	Sconto volumi elevati/m
HFPCV	3	0.12	45.4	1 ~ 9 pz.	10-19 20-50	1 ~ 9 pz.	10-19 20-50
	5	0.13	47.4				

Ordering Example Codice componente - L, Colore
 HFHDL5-35 - 400
 HFC5-35L - S
 HFPCV3 - 800



Alterations Codice componente - L - (Codice variante) **HFPCV5 - 300 - LCT45**

Variante	Taglio 45°	
	Codice	RCT45
Spec.	Taglio obliquo a 45° su un lato Es. LCT45	
HFPCV	3 5	450 450