

# Ruote con piastre di montaggio/piedi di livellamento

# Piastra di montaggio



## Piedi di livellamento

Codice componente		Carico ammesso kN(kgf)	Massa (kg)	Componente				Prezzo unitario		Sconto volumi elevati
Tipo	N.			Piastra	Piede di livellamento	Vite	Dado	1-8 pz.	9-20	
HAJPS	5	4.9(500)	0.45	HAJP5	NFJN12-100	CBM5-10	4	HNTT5-5	4	
	6			HAJP6		CBM6-12		HNTT6-6		
	8*	16.6(1700)	1.15	HAJPC5050	FJFN16-150	CBM8-20	8	HNTT8-8		
	5050			HAJPC6060	CBM6-15	HNTT6-6				
	6060			HAJPC8080	FJFN20-150	CBM8-25		HNTT8-8		
	8080			HAJPC9090						
9090	39.2(4000)	2.9								

8\* usato in comune con 8-45. Rondelle incluse solo con HAJPS8080.  
6060, 8080 e 9090 applicabili a HFS6-6060, HFS8-8080 e HFS8-9090.



## Piastra con ruota (Ruota con finecorsa)

Codice componente		Carico ammesso kN(kgf)	Massa (kg)	Componente				Prezzo unitario		Sconto volumi elevati
Tipo	N.			Piastra	Ruota	Vite	Dado	1-8 pz.	9-20	
HCHPS	5	0.9(100)	0.69	HAJP5	HCHAS12-100	CBM5-10	4	HNTT5-5	4	
	6	1.4(150)	0.7	HAJP6	HCHAS12-150	CBM6-12		HNTT6-6		
	8*	1.7(170)	1.8	HAJP8	HCHAS16-170	CBM8-20		HNTT8-8		

8\* usato in comune con 8-45.  
N.5 e 6 applicabili ai profilati da 20mm con larghezza cava 6 e ai profilati da 30mm con larghezza cava 8. N.8 applicabile ai profilati da 40mm e 45mm con larghezza cava 10.



## Piedi di livellamento + Piastra con ruota (Ruota orientabile)

Codice componente		Carico ammesso ruota kN(kgf)	Carico ammesso piede livell. kN(kgf)	Massa (kg)	Componente				Prezzo unitario		Sconto volumi elevati	
Tipo	N.				Piastra	Piede di livellamento	Ruota	Montaggio profilato	1-8 pz.	9-20		
HAJCHP	5	0.9(100)	4.9(500)	0.86	HAJPC5	NFJN12-100	HCHA12-100	-	CBM5-10	4	HNTT5-5	4
	2525				HAJPC2525							
	54040	1.4(150)	16.6(1700)	1.62	HAJPC54040	NFJN16-150	CHJF50S	CBM6-10	CBM6-15	4	HNTT6-6	4
	6				HAJPC6	NFJN12-100	HCHA12-150	-	CBM6-12			
	8*	1.7(170)	16.6(1700)	2.2	HAJPC8	FJFN16-150	CHJF50S	CBM6-12	CBM8-20	8	HNTT8-8	8
	5050				HAJPC5050							
	6060				HAJPC6060							
	8080				HAJPC8080							
	9090	2.9(300)	39.2(4000)	3.4	HAJPC9090	FJFN20-150	CSHN-S75-H	CBM8-12	CBM8-25	HNTT8-8		

8\* usato in comune con 8-45. Rondelle incluse solo con HAJCHP8080.



Codice componente  
Example HAJCHP6060



Example

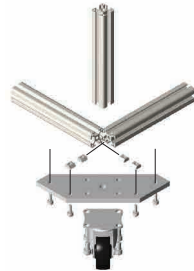
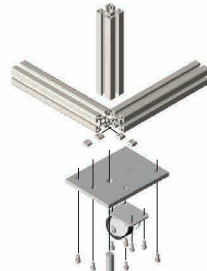
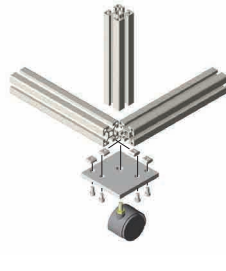
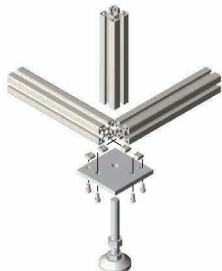
Esempio di montaggio

● Montaggio piastra piede di livellamento

● Montaggio della piastra con ruota

● Montaggio piede di livellamento + Piastra con ruota

● Montaggio di HAJPD (pagina seguente)



**HAJP 5, 6, 8**  
**HAJPSS 5, 6, 8**

(Ø14 solo per N. 8)

**HAJPC 5, 6, 2525**  
**HAJPCS 5, 6, 2525**

(Ø9 solo per N. 6)

**HAJPC 8**  
**HAJPCS 8**

RoHS10

**HAJPC 54040, 5050**  
**HAJPCS 54040, 5050**

**HAJPC 6060**  
**HAJPCS 6060**

**HAJPC 8080, 9090**  
**HAJPCS 8080, 9090**

**HAJPD 5, 6, 8**  
**HAJPDS 5, 6, 8**

Tipo	Materiale	Trattamento superficie
HAJP, HAJPC, HAJPD	EN 1.0038 equiv. laminato a caldo finitura grezza	Cromatura trivalente
HAJPSS, HAJPCS, HAJPDS	EN 1.4301 equiv.	-

Codice componente	Tipo	N.	A	B	T	M1	M2	D	L1	L2	L3	L4	L5	L6	L7	L8	L9	Massa (kg)	HAJP, HAJPC, HAJPD / HAJPSS, HAJPCS, HAJPDS			
																			Prezzo unitario	Sconto volumi elevati	Prezzo unitario	Sconto volumi elevati
HAJP HAJPSS	5	75	-	6	12	-	-	5.5	8	30	27	-	43	-	-	-	-	0.24	1-8 pz.	9-20	1-8 pz.	9-20
	6	100	-	9	16	-	-	7	13	25	31	-	60	-	-	-	-	0.65				
	8*	100	-	9	16	-	-	8	20	45	25	-	60	-	-	-	-	0.45				
HAJPC HAJPCS	2525	135	75	6	12	-	-	5.5	10.5	30	87	27	43	122	60	-	-	0.82				
	54040	100	125	9	16	6	-	8	20	20	107	82	11	10	36	54	0.44					
	6	135	75	6	12	-	-	7	13	25	87	31	43	122	60	-	-	1.03				
	8*	166	125	9	16	6	-	9	20	45	86	45	60	120	61	-	-	2.5				
	5050	125	-	-	-	-	-	7	10	60	20	65	106	10	10	36	54	0.53				
	6060	150	-	-	-	-	-	12	12	30	-	98	17	8	-	-	-	0.9				
	8080	165	-	-	-	-	-	9	15	15	40	-	115	9.5	9.5	63	63	2.1				
9090	184	50	6	6	6	-	5.5	154	20	10	40	56	112	11	28	25	0.9					
HAJPD HAJPDS	5	237	74	9	8	-	-	7	193	40	20	50	129	16	42	37	0.9					
	6	250	82	12	8	-	-	9	193	40	20	55	144	20	42	41	2.1					
	8	250	82	12	8	-	-	9	193	40	20	55	144	20	42	41	2.1					

8\* usato in comune con 8-45.  
6060, 8080 e 9090 applicabili a HFS6-6060, HFS8-8080 e HFS8-9090.  
N.5 e 6 applicabili ai profilati da 20mm con larghezza cava 6 e ai profilati da 30mm con larghezza cava 8. N.8 applicabile ai profilati da 40mm e 45mm con larghezza cava 10.  
N. 54040 applicabile ai profilati HFS5-4040. N. 5050 applicabile ai profilati HFS6-5050.



Codice componente  
Example HAJP5



Example Vedere la pagina a sinistra.