

# Ancoraggi per profilati in alluminio

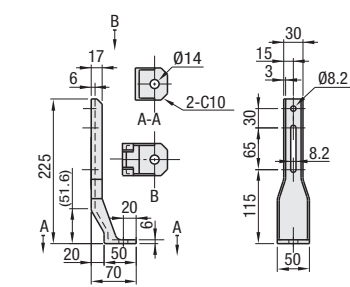
# Kit ruote per porte/Elementi di assemblaggio/Maschere di foratura/Pennarello per ritocchi

## Ancoraggi per profilati in alluminio

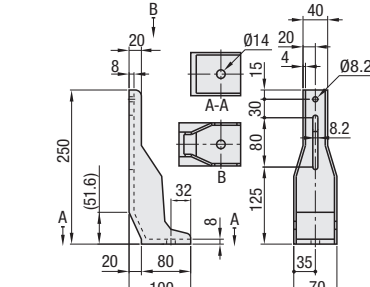


Venduti come unità singole.

## HFANK225 (Standard)



## HFHANK8 (Carico pesante)



Materiale: EN 1.1158 equiv. S Trattamento superficie: Verniciatura a forno colore nero

Codice componente	Masa (g)	Profilati (Serie)	Vite, dado			Prezzo unitario	Sconto volumi elevati
			Vite	Dado	Quantità		
HFANK225	577	HFS6	CBM6-14	3	HNTT6-6	3	
		HFS8	CBM8-18	2	HNTT8-8	2	
		HFS8-45					
HFHANK8	1650	HFS6	CBM8-20	2	HNTT8-8	2	
		HFS8					
		HFS8-45					

Alterations: Codice componente - (SET, SET1, SET2)  
HFANK225 - SET1  
HFHANK8 - SET

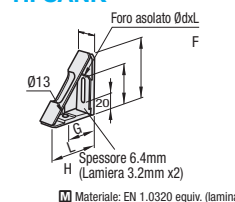
Variante	Codice	Spec.	Profilati (Serie)	
			HFS6	HFS8-45
Kit di viti e dadi applicabili	SET	Kit di viti e dadi per montare un ancoraggio su un profilato in alluminio. Bulloni di ancoraggio non inclusi.	HFS6	HFS8-45
	SET1		HFS6	
	SET2		HFS8	HFS8-45

\* Quando si seleziona SET1, vengono incluse tre rondelle (WSSM12-6-1).  
\* Quando si specifica -SET, -SET1 e -SET 2, il prodotto non è conforme a RoHS.

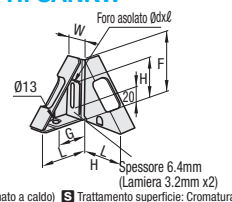
## Ancoraggi per profilati in alluminio



## HFSANK



## HFSANKW



Materiale: EN 1.0320 equiv. (laminato a caldo) S Trattamento superficie: Cromatura

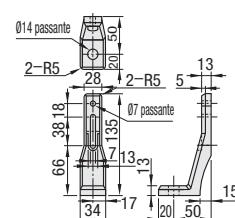
Codice componente	Tipo	N.	Masa (g)	Profilati (Serie)	Vite, dado			H	F	G	W	L	d	ℓ	Prezzo unitario	Sconto volumi elevati
					Vite	Dado	Quantità									
HFSANK	6	318	HFS6	CBM6-15	2	HNTT6-6	2	100	60	40	30	86.5	7	40		
	8	512	HFS8*	CBM8-15	2	HNTT8-8	2	120	80	50	40	96.5	10	60		
HFSANKW	6	624	HFS6	CBM6-15	4	HNTT6-6	4	100	60	40	33.2	86.5	7	40		
	8	1020	HFS8*	CBM8-15	4	HNTT8-8	4	120	80	50	43.2	96.5	10	60		

\* Non applicabile a HFS8-45.  
\* Viti e dadi non inclusi.

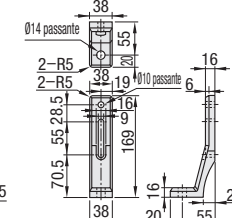
## Ancoraggi per profilati in alluminio



## HFDANK6



## HFDANK8



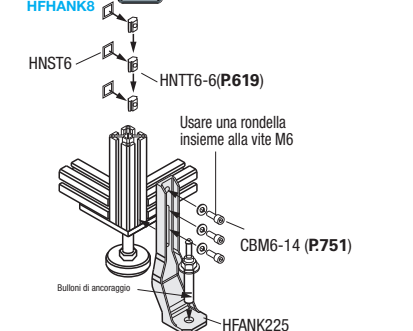
Materiale: EN AC-46100 equiv.

Codice componente	Tipo	N.	Masa (g)	Profilati (Serie)	Vite, dado			Prezzo unitario	Sconto volumi elevati
					Vite	Dado	Quantità		
HFDANK	6	118	HFS6	CBM6-20	3	HNTT6-6	3		
	8	147	HFS8	CBM8-28	3	HNTT8-8	3		

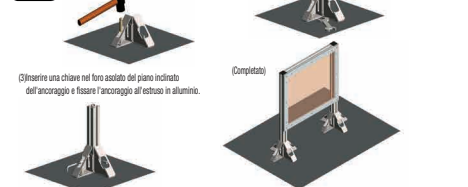
\* Non applicabile a HFS8-45.  
\* Viti e dadi non inclusi.



Codice componente: HFANK225 HFHANK8



(1) Conficcare i bulloni di ancoraggio con un martello. (2) Serrare i dadi dei bulloni di ancoraggio con una chiave da un lato.



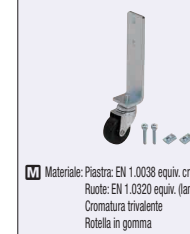
Codice componente: HFDANK6



Codice componente - (SET, SST)  
HFDANK6 - SET

Variante	Codice	Spec.	Ancoraggio applicabile
Kit di viti e dadi applicabili	SET	Kit di viti e dadi per montare un ancoraggio su un profilato in alluminio. Bulloni di ancoraggio non inclusi. Quando è specificato SST, viti e dadi sono in acciaio inox. (Es. Vite: SCB6-15 Dado: HNTTSN6-6)	HFSANK6
	SST		HFSANK8
			HFSANKW6
			HFSANKW8
			HFDANK6
			HFDANK8

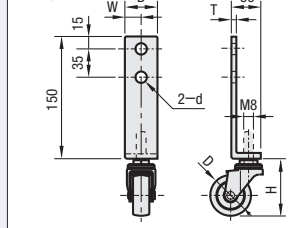
## Kit ruote per porte



Materiale: Piastra: EN 1.0038 equiv. cromatura trivalente  
Ruote: EN 1.0320 equiv. (laminato a caldo)  
Cromatura trivalente  
Rotella in gomma

Ordering Example: Codice componente SQCM6

## SQCM

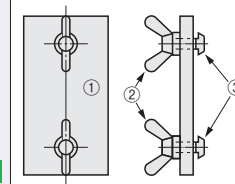


## Elementi di assemblaggio



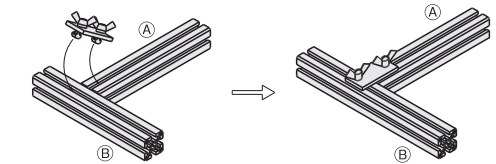
Ordering Example: Codice componente HFKZG6

## HFKZG



Codice componente	Tipo	N.	Profilati (Serie)	Componente			Prezzo unitario	Sconto volumi elevati
				1) Piastra	2) Vite ad alette	3) Dado di post-montaggio		
HFKZG	5	HFS5	HPTSS5	1	CHOB4-8	2	HNTFSN5-4	2
	6	HFS6	HPTSS6	1	CHOB6-12	2	HNTFSN6-6	2
	8-45	HFS8-45	HPTSS8-45	1	CHOB8-15	2	HNTFSN8-8	2

Montare tra i due profilati. Serrare la vite ad alette in modo da livellare le superfici (A) e (B) dei profilati. Le superfici (A) e (B) vengono quindi collegate con staffe.



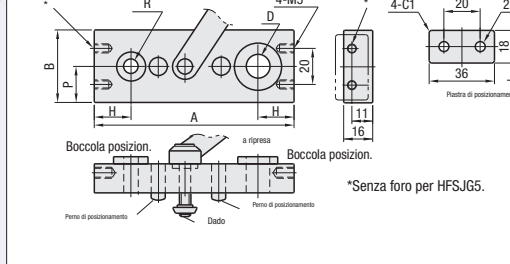
## Maschere di foratura

Foro D per giunto e scomparsa/Lavorazione foro per chiave

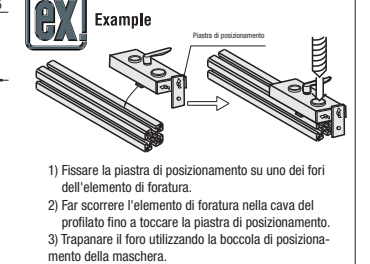


Corpo principale, piastra di posizionamento  
Materiale: EN 1.0038 equiv.  
Trattamento superficie: Ossido nero

## HFSJG



## Example

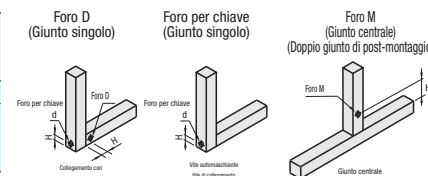


\*Senza foro per HFSJG5.

- 1) Fissare la piastra di posizionamento su uno dei fori dell'elemento di foratura.
- 2) Far scorrere l'elemento di foratura nella cava del profilato fino a toccare la piastra di posizionamento.
- 3) Trapanare il foro utilizzando la boccia di posizionamento della maschera.

Codice componente	Tipo	N.	A	B	P	H	R	D	Profilati (Serie)	Componente			Prezzo unitario
										Maniglia a ripresa	Dado	Vite	
HFSJG	5	100	25	10	10	7.3	7.1	HFS5	CLDM5-20-Y	1	HNTTSN5-5	1	
	6	100	30	15	15	8	11.1	HFS6	CLDM6-20-M	1	HNTFSN6-6	1	
	8	110	40	20	20	8	13.1	HFS8	CLDM8-25-B	1	HNTFSN8-8	2	1 pz.
	8-45	120	45	22.5	22.5	8	15.1	HFS8-45	CLDM8-25-S	1	HNTFSN8-8	2	

Serie profilato applicabile	H mm	H1 mm	mm foro D	mm foro M	d (Foro per chiave) mm
HFS5	10	10	-	7.1	7.3
HFS6	15	15	11.1	11.1	
HFS8	20	20	13.1	13.1	8
HFS8-45	22.5	20	15.1	13.1	



Codice componente: HFSJG6

## Pennarelli per ritocchi su superfici anodizzate in nero



RoHS 10

Codice componente	Volume (ml)	Tipo	Caratteristiche	Colore	Uso	Gamma temp. esercizio (°C)	Uso/A secco	Componente principale	Prezzo unitario	Sconto volumi elevati
13	13	Pennarello	Pennarello con punta in feltro per ritoccare le imperfezioni su articoli con superficie anodizzata in nero. I ritocchi sono poco evidenti perché il colore è simile a quello della superficie anodizzata in nero dei profilati in alluminio.	Nero opaco	Riparazioni di imperfezioni sulle superfici anodizzate in nero dei profilati in alluminio. Segni sui profilati.	5-35	Agitare bene prima dell'uso e applicare direttamente sulla superficie da ritoccare.	Resina acrilica	1-9 pz.	10-50

Ordering Example: Codice componente