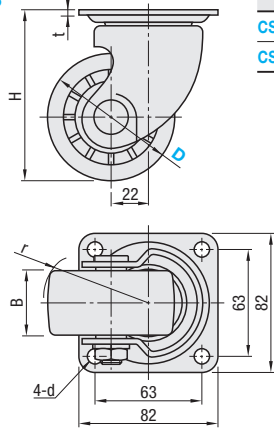


Ruote

Carico medio e pesante/Carico pesante

Carico medio e pesante

CSHN-S
CSHNS-S
(Acciaio inox)



Tipo	Corpo principale	Rotella	Cuscinetto
	Materiale Trattamento superficie	Materiale (Colore)	Snodo Rotella
CSHN-S	EN 1.0320 Equiv. (laminato a caldo) Cromatura trivalente	Plastica rinforzata (Nero)	Incorporato
CSHNS-S	EN 1.4301 Equiv.	Resina fenolica (Nero) Nylon MC (Blu)	Incorporato



RoHS 10

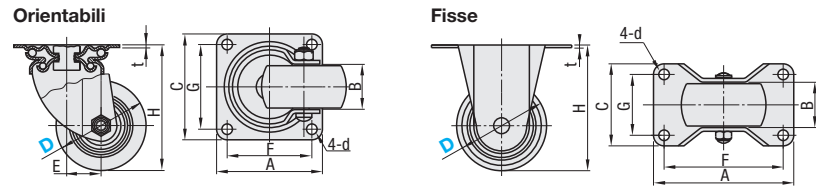
Corpo principale	Cod. comp.		Materiale rotella	H	d	r	B	t	Carico ammesso (N)	Massa (g)	Prezzo unitario		
	Tipo	D									H	P	N
Orientabili	CSHN-S	50	H (Plastica rinforzata) P (Resina fenolica) N (Nylon MC)	79	8.8	49	38	3.2	3000	700			
		65		90		56	40			750			
		75		100		61	40			850			
	CSHNS-S	50		79	49	38	670						
		65		90	56	40	715						
		75		100	61	40	810						

Carico pesante



RoHS 10

Tipo	Corpo principale	Rotella	Cuscinetto
	Materiale Trattamento superficie	Materiale (Colore)	
Orientabili			
CJH	EN 1.0320 Equiv. (laminato a caldo) Cromatura trivalente	Plastica speciale rinforzata (Nero)	Incorporato
CJHB		Nylon MC (Blu)	



Orientabili

Cod. comp.	Tipo	D	B (Largh. montaggio rotella)	CJH	CJHB	H	A	C	F	G	d	E	t	Carico ammesso N	Prezzo unitario	
															CJH	CJHB
CJH CJHB		*50	28	29	68	70	54	54	36	6.5	25	2.3	1569			
		65			92	90	90	71	71	10.5	30	3.2	2942			
		75	38	39	106									3923		

Fissi

Cod. comp.	Tipo	D	B (Largh. montaggio rotella)	CKH	CKHB	H	A	C	F	G	d	t	Carico ammesso N	Prezzo unitario	
														CKH	CKHB
CKH CKHB		*50	28	29	68	80	50	66	36	6.5	2.3	1569			
		65			92	111	67	91	47	10.5	3.2	2942			
		75	38	39	106	123	72	103	52				3923		

* Solo CJH50 e CKH50 senza cuscinetti.

Kgf (Carico)=Nx0.101972

Ordering Example	Cod. comp.	-	Materiale rotella
	CSHN-S75	-	H
	CJH75	-	H

Ruote

Carico pesante/Carico ultra pesante

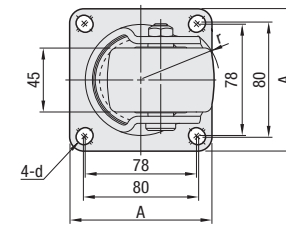
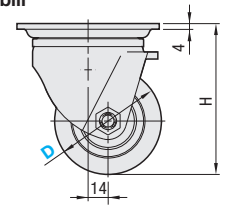
Carico pesante



RoHS 10

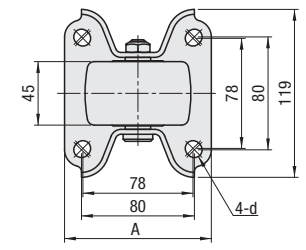
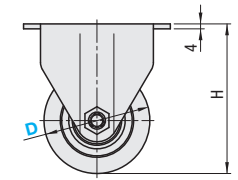
Orientabili

CSHN



Fissi

CSHK



Corpo principale	Rotella	Cuscinetto
Materiale Trattamento superficie	Materiale (Colore)	Snodo Rotella
EN 1.0320 Equiv. (laminato a caldo) Cromatura trivalente	Nylon rinforzato (Nero)	Incorporato

Corpo principale	Cod. comp.	Materiale rotella	H	A	d	r	Carico ammesso (N)	Massa (g)	Prezzo unitario	
Tipo	D								H	P
Orientabili	CSHN	N (Nylon rinforzato)	65	92	100	11	50	6000	1700	
			75	106		55		1850		
Fisse	CSHK	N (Nylon rinforzato)	65	92	104	11	-	6000	1300	
			75	106		-		1560		

Carico ultra pesante

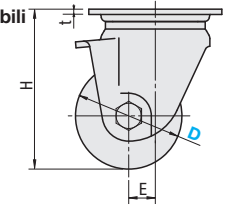


RoHS 10

Cod. comp.	Corpo principale	Rotella	Guarnizione	Cuscinetto
	Materiale Trattamento superficie	Materiale (Colore)	Materiale	Snodo Rotella
CKZJ	EN 1.0320 Equiv. (laminato a caldo) Cromatura trivalente	Plastica rinforzata (Nero) Nylon MC (Blu)	Polipropilene	Incorporato (Doppio cuscinetto a sfere)
CKZK		Nylon MC elettroconduttivo (Nero)		Incorporato (Cuscinetto ad aghi)
CKZJ		Nylon MC (Nero)		

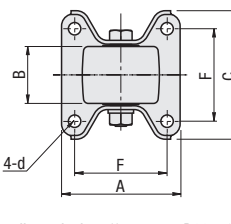
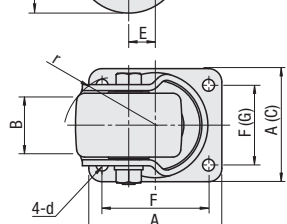
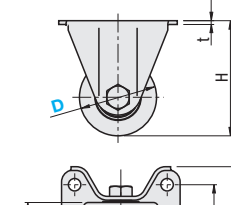
Orientabili

CKZJ



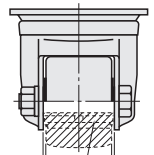
Fissi

CKZK



* Le dimensioni tra () sono per D80 e 100.

EX Example



Cuscinetto ad aghi

Eccellente capacità di carico grazie all'uso di cuscinetti ad aghi come cuscinetti delle rotelle.

Corpo principale	Cod. comp.		Materiale rotella	B	H	A	C	F	G	d	t	E	r	Carico ammesso (N)	Massa (g)	Prezzo unitario					
	Tipo	D														H	P	N	D		
Orientabili	CKZJ	50	H (Plastica rinforzata) P (Resina fenolica) N (Nylon MC) D (Nylon MC elettroconduttivo)	38	79	84		64		8.5	3.2	12	47	4000	820						
		65		48	97	100		78		10.5	4.5	14	54	5000	1540						
		*75													6000	1625					
		*80														8000	1680				
		*100														9000	2160				
																4000	550				
Fisse	CKZK	50		38	79	85	90	64		8.5	3.2	-	-	5000	1000						
		65		48	97	100	108	78		10.5				5000	1000						
		75												6000	1060						

* Il materiale delle rotelle per D80 e 100 è solo N (Nylon MC). D80 e 100 sono inoltre trainabili a motore, purché entro una velocità massima di 2km/h.

Ordering Example	Cod. comp.	-	Materiale rotella
	CSHN65	-	N
	CKZJ65	-	P