

Ruote in pezzo fuso

Standard/Da traino

Ruote in pezzo fuso

Carico pesante

Orientabile CPBR, CPBR-B

Fisse CPBK, CPBK-B

Da traino CPBRN

Solo il tipo CPBRN è dotato di ingrassatore.

Tipo	Corpo principale Materiale	Rotella Materiale (Colore)	Cuscinetto	
			Snodo	Rotella
CPBR, CPBK	EN-JS 1040 Equiv. (Ver-niciatura)	Gomma sintetica (Nero), Uretano (Rosso), Ferro: EN-JS 1040 Equiv. (Verde)	Con cuscinetto a sfere	Assente
CPBR-B, CPBK-B			Con cuscinetto a sfere	Con cuscinetto radiale
CPBRN			Cuscinetto radiale e reggispira	Con cuscinetto radiale

Corpo principale	Cod. comp. Tipo	Materiale rotella	B (Largh. rotella)		H	A	C	F1	F2	G1	G2	d	t	E	r	Carico ammesso (N)			Massa (g)																														
			R/Z (Pezzo fuso)	U (Uretano)												R	U	Z	R	U	Z																												
Orientabili	75 CPBR (Senza cuscinetto)	R (Gomma)	32	30	112.5	91	91	65	65	71	11	7	25	70	700	1400	1400	1150	1300	1350																													
	100 CPBR (Senza cuscinetto)		35	33	144	99	99	71	80	80											8	8	35	105	1000	2100	1900	1650	1750	1850																			
	125 CPBR-B (Con cuscinetto)		38	36	175	110	110	80	80	80											10										50	150	2800	2800	2950	3050	3250												
	150 CPBR-B (Con cuscinetto)		40	38	198	120	120	90	90	90																												14	60	190	3000	3500	3650	3750	4050				
	200 CPBR-B (Con cuscinetto)		44	42	250	148	148	112	112	112																																				14	10	50	155
250 CPBR-B (Con cuscinetto)	48	46	300	180	180	140	140	140	12	65	220	3500	8300	8300	11600	13900	13000																																
300 CPBR-B (Con cuscinetto)	50	48	350	204	204	160	160	160										10	8	35		85	1000	2100	1900	1450	1550	1650																					
Fisse	75 CPBK (Senza cuscinetto)	R (Uretano)	32	30	112.5	95	57	75													-								-	11	8	1000	2100	1900	1450	1550	1650												
	100 CPBK (Senza cuscinetto)	U (Pezzo fuso)	35	33	144	105	70	80													45								-									9	-	-	-	-	-	-	-				
	125 CPBK-B (Con cuscinetto)	38	36	175	125	81	100	56													-								14																	10	60	190	3000
	150 CPBK-B (Con cuscinetto)	40	38	198	130	86	63	-	10	8	45	120	1800	3500	3500	4100	4500				5000																												
	200 CPBK-B (Con cuscinetto)	44	42	250	142	93	112	60										-	8	35		85	1000	2100	1900	2280	2650	2750																					
250 CPBK-B (Con cuscinetto)	48	46	300	190	88	160	60	-										12												9	55	155	2200	4900	4900	6510	7300												
300 CPBK-B (Con cuscinetto)	50	48	350	206	92	175	60	-																														15	10	65	190	3000	6500	6500	11000				
Da traino, orientabili	100 CPBRN (Con cuscinetto reggispira)	35	33	140	112	112	71	90																					71																	90	10	8	35
	150 CPBRN (Con cuscinetto reggispira)	40	38	195	129	129	90	105	90	105	12	9	45	120	1800	3500	3500				4290								4900																	5400			
	250 CPBRN (Con cuscinetto reggispira)	44	42	250	146	146	112	120	112	120	10	15	65	190	3000	6500	6500		8600	10100	10300																												

Ordering Example

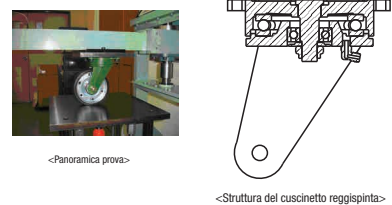
Cod. comp. CPBR100 - Materiale rotella R

CPBK-B150 - Z

Coppia di rotazione

D	Coppia di rotazione (N)		Carico di prova (N)
	CPBR (Standard)	CPBRN (Da traino)	
100	186	146	1000
150	318	212	1800
200	329	228	2200
250	554	422	3000

Valori riportati sopra sono di riferimento.



A differenza delle ruote standard che hanno una struttura semplificata con cuscinetti a sfere nelle gole, le ruote da traino sono dotate di cuscinetti reggispira di pre-carico che migliorano le caratteristiche di rotazione e consentono il traino con attrezzature motorizzate.

Caratteristiche

Eccellente durata rispetto alle ruote in ferro, utilizzabili per spostare oggetti pesanti in condizioni gravose.

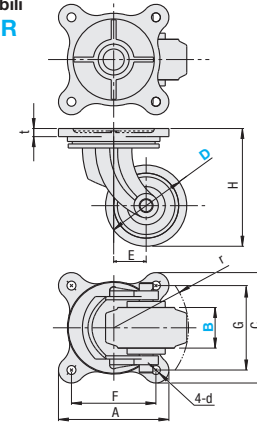
Ambiente d'esercizio

- Il lavaggio con acqua o l'immersione in acqua di mare possono causare la prematura ossidazione e corrosione.
- L'esposizione a sostanze acide, saline, alcaline o altre sostanze chimiche o olio può causare il deterioramento.
- Utilizzare entro le gamme di temperature tra -5 e 60°C.

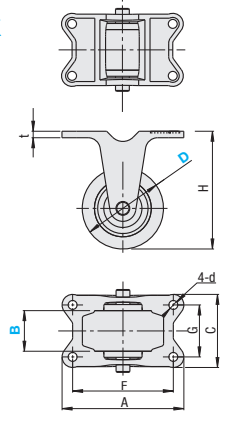
Attenzione

- Il carico massimo non può essere sostenuto se la superficie del terreno presenta forti irregolarità.
- Evitare la trazione motorizzata (eccetto per il tipo da traino).
- La ruota deve essere fissata saldamente per evitare crepitii.
- Es.) Quando il diametro filettatura è M12, la coppia corretta è 220 ~ 500Kgf/cm.
- Il carico deve essere applicato verticalmente a una ruota.

Orientabili CSTBR



Fisse CSTK



Technical drawings of CSTBR and CSTK wheels with dimensions and material specifications.

Orientabili

Cod. comp. Tipo	Materiale rotella	B (Largh. rotella)			H	A	C	F	G	d	t	E	r	Massa (g)			
		R	U	Z										R	U	Z	
CSTBR	R (Gomma) U (Uretano) Z (Pezzo fuso)	100				145	136	136	104	104	11	10	40	94	4400	3950	-
		125				178	142	142	110	110			45	110	6300	6200	6850
		150	50 65 75	50 65 75	50 65 75	205	161	161	125	125			50	129	7400	7550	8900
		200	50 65 75 90	50 65 75 90	75	260	172	172	136	136	14	11	60	164	11800	15100	-
		250	65 75 90	65 75 90	65 75	315	195	195	155	155	15	13	65	194	17050	17850	-
		300	75 90 100	75 90 100	75	365(360)	210(★212)	210(★212)	170	170	16	14	75(☆70)	228	26500	29000	33900

★ Quando B (larghezza della rotella) è 100, 360. ☆ Quando B (larghezza della rotella) è 100, 212. ☆ Quando B (larghezza della rotella) è 100, 70.

Fisse

Cod. comp. Tipo	Materiale rotella	B (Largh. rotella)			H	Dimensioni di montaggio								d	t	Massa (g)																										
		R	U	Z		A	C	F	G	A	C	F	G			R	U	Z																								
CSTK	R (Gomma) U (Uretano) Z (Pezzo fuso)	100	50	50	-	145	150	99	124	64	150	99	124	64	-	-	-	-	-	11	8	3450	2900	-																		
		125	50	50	50		166	90	140	64	166	90	140	64	166	90	140	64	-						-	9	4950	-	5500													
		150	50	50	50		188	98	152	64	188	98	152	64	188	98	152	64	-						-					14	10	6300	6700	8150								
		200	65	65	65		209	99	174	64	209	99	174	64	-	-	-	-	-						-										16	9050	12350	10300				
		250	75	75	75		220	115	174	78	220	115	174	78	-	-	-	-	-						-														15	12300	13050	13750
		300	75	75	75		230	123	194	86	230	123	194	86	-	-	-	-	-						-																	
	100	100	-	232	192	192	151	232	192	151	-	-	-	-	-	-	-																									

★ Quando B (larghezza della rotella) è 100, 360.

Ordering Example

Cod. comp. CSTBR125 - Materiale rotella R - Largh. 50

CSTK200 - U - 75

Corpo principale	Cod. comp. Tipo	D	B	Prezzo unitario		
				R	U	Z
Orientabili	CSTBR	100	50	-	-	-
			65	-	-	-
			75	-	-	-
		125	50	-	-	-
			65	-	-	-
			75	-	-	-
	CSTK	200	50	-	-	-
			65	-	-	-
			75	-	-	-
		250	65	-	-	-
			75	-	-	-
			90	-	-	-
300	75	-	-	-		
	90	-	-	-		
	100	-	-	-		

Corpo principale	Cod. comp. Tipo	D	B	Prezzo unitario		
				R	U	Z
Fisse	CSTK	100	50	-	-	-
			65	-	-	-
			75	-	-	-
		150	50	-	-	-
			65	-	-	-
			75	-	-	-
	CSTBR	200	50	-	-	-
			65	-	-	-
			75	-	-	-
		250	65	-	-	-
			75	-	-	-
			90	-	-	-
300	75	-	-	-		
	90	-	-	-		
	100	-	-	-		

Carico ammesso

Cod. comp. Tipo	Largh.	D	B	Carico ammesso (N)		
				R	U	Z
CSTBR (Orientabili) CSTK (Fisse)	100	100	50	1400	3400	-
			65	1800	-	-
			75	1800	4000	4000
		125	65	2200	-	4700
			75	2000	4250	4250
			65	2500	5900	5900
	150	150	75	3100	7200	7200
			50	2700	6500	-
			65	3200	7200	-
		200	75	3800	8800	8800
			90	5000	10000	-
			65	4000	9000	9000
	250	250	75	4700	10500	10500
			90	5800	12500	-
			75	5400	12100	12100
		300	90	6200	13500	-
			75	5400	12100	12100
			100	9000	15000	-