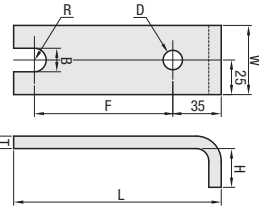


# Staffe ad angolo

A pressione/Standard/Con nervatura

## A pressione

### STYU



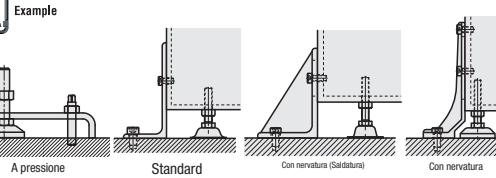
RoHS 10

**M** Materiale: EN 1.0038 Equiv.  
**S** Trattamento superficie: Cromatura trivalente (Argento)

Cod. comp.	Piede di livellamento applicabile	F	B	H	L	W	T	D	R	Prezzo unitario
Tipo	N.									
STYU	12 FJFN12 (P.1110)	70	13	26	130	50	9	14	M12	6.5
	16 FJFN16 (P.1110)	70	17	28	130	50	9	14	M12	8.5
	20 FJFN20 (P.1110)	70	21	31	130	50	9	14	M12	10.5

Ordering Example  
Cod. comp. STYU12

EX



## Standard

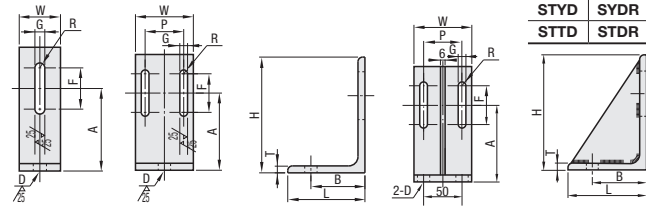


RoHS 10

### Singole STYS STTS

### Doppie STYD STTD

### Con nervatura (Saldatura) SYDR STDR



Tipo	Materiale	Trattamento superficie
STYS	EN 1.0038 Equiv.	Ossido nero (Nero)
STTS		Cromatura trivalente (Argento)
STYD	EN 1.0038 Equiv.	Ossido nero (Nero)
STTD		Cromatura trivalente (Argento)

Corpo principale	Cod. comp. Tipo	N.	H	L	T	W	D		B	A	F	G		R	P	Prezzo unitario		
							Diam. foro	Vite applicabile				Foro assoluto	Vite applicabile			STYS, STYD	STTS, STTD	SYDR, STDR
Singole	Ossido nero STYS	10	100	75	7	45	12	M10	60	60	50	12	M10	6	-	-	-	
	Cromatura trivalente STTS	12	150	100	9	50	16	M12	70	100	120	60	14	M12	7	-	-	
		16	200	90	9	55	18	M16	70	100	120	60	14	M12	7	-	-	
Doppie	Ossido nero (Senza nervatura) STYD	10	100	75	7	70	12	M10	50	60	50	10	M8	5	45	-	-	
	Cromatura trivalente (Senza nervatura) STTD	12	150	100	9	75	16	M12	70	100	50	10	M8	5	50	-	-	
	Cromatura trivalente (Con nervatura) STDR	16	200	90	9	80	18	M16	70	100	120	60	12	M10	6	55	-	-

Ordering Example  
Cod. comp. STYS12

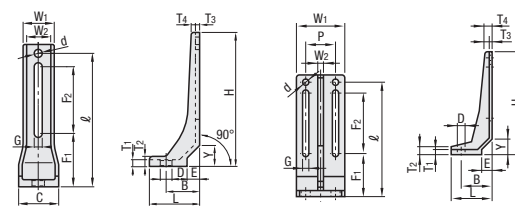
## Con nervatura



RoHS 10

### STRS (Nero) STRZ (Argento)

### STRW (Nero) STRZW (Argento)



Tipo	Materiale	Trattamento superficie
STRS	EN 1.1158 Equiv.	Finitura a forno (Nero)
STRW		Finitura a forno (Nero)
STRZ		Vernice a forno (Argento)
STRZW		Vernice a forno (Argento)

Cod. comp. Tipo	N.	H	L	C	T1	T2	T3	T4	W1	W2	D		B	F1	F2	G		d	P	ℓ	Y	E	Prezzo unitario		
											Diam. foro	Vite applicabile				Foro assoluto	Vite applicabile						STRS, STRW	STRZ, STRZW	
Singole	8	125	50	40	6	10	4	5	30	23	12	M8	35	50	50	7	M6	7	-	115	20	12	-	-	-
	10	160	60	45	8	12	5	5	35	27	14	M10	40	60	75	9	M8	9	-	150	25	15	-	-	-
	12	200	72	55	10	15	6	5	45	35	16	M12	50	70	100	11	M10	11	-	188	30	18	-	-	-
Doppie	10	150	60	-	8	12	5	10	65	8	14	M10	40	50	60	9	M8	9	30	140	25	15	-	-	-
	12	200	80	-	10	15	6	15	80	10	16	M12	60	70	100	11	M10	11	50	188	30	20	-	-	-

Ordering Example  
Cod. comp. STRS12