

Maniglie girevoli coniche/Maniglie girevoli con esagono incassato/Maniglie girevoli ribaltabili

Maniglie girevoli piatte/Maniglie girevoli in miniatura/Maniglie girevoli in miniatura - Acciaio inox/Pomelli girevoli

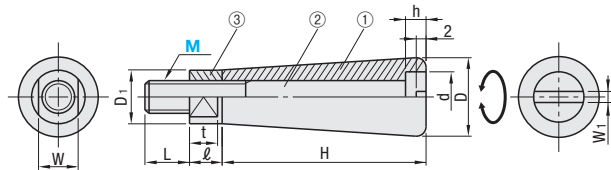
Maniglie girevoli coniche



RoHS 10

Tipo	① Maniglia	② Vite	③ Dado
GRC	Materiale: Nylon6 (Nero)	Materiale: JIS-SWRM Trattamento superficie: Cromatura trivalente	Materiale: EN 1.0718 Equiv. Trattamento superficie: Cromatura

⚠ Dopo il fissaggio su un volantino, gira solo la maniglia in plastica.



Montaggio



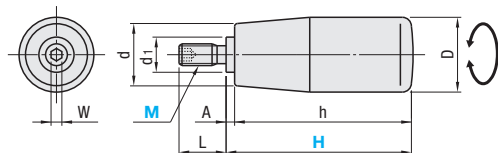
Codice componente		D	D1	d	H	h	l	t	W	W1	L	Massa (g)	Prezzo unitario
GRC	8	20	13	12	55	5.5	8	6.5	10	2	11	40	
	10	25	16	15	68		10	8	14		18	100	
	12	30	21	20	85	10	13	9.5	17	2.5	23	180	

Maniglie girevoli con esagono incassato



RoHS 10

Tipo	Maniglia	Vite
GRW	Materiale: Resina fenolica Trattamento superficie: EN 1.0711 Equiv./Cromatura trivalente	Materiale: EN 1.0715 Equiv. Trattamento superficie: Ossido nero



Montaggio



Codice componente		D	d	d1	h	W	L	A	Massa (g)	Prezzo unitario
GRW	6-28.5	14	11	8	28		10	0.5	13	
	6-42.5	18	15	10	40	3	12	2.5	29	
	6-52.5	21	17		50		13	2.5	42	
	8-40	20	17	10	39	4	12		24	
	8-55				54				44	
	10-67	23	20	12	66	5	16		74	
	10-75	23	20	12	74	5			77	

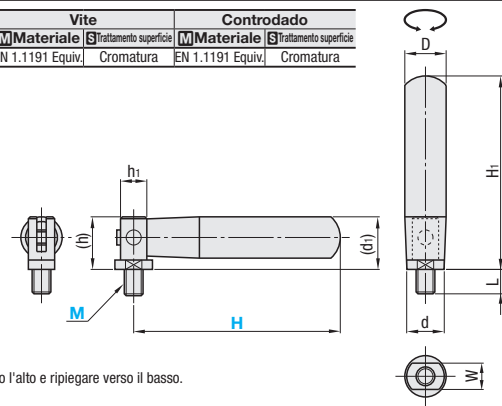
Maniglie girevoli ribaltabili



RoHS 10

Tipo	Maniglia	Vite	Controdado
GRMBM	Materiale: Nylon Trattamento superficie: EN 1.1191 Equiv.	Materiale: EN 1.1191 Equiv. Trattamento superficie: Cromatura	Materiale: EN 1.1191 Equiv. Trattamento superficie: Cromatura

⚠ Per ribaltare la leva, tirare verso l'alto e ripiegare verso il basso.
⚠ La leva viene ribaltata a 90°.



Codice componente		H	D	d	(h)	L	h1	H1	(d1)	W	Massa (g)	Prezzo unitario
GRMBM	8	55	20	16	21	12.5	9	55	24	12	42	
	10	81	20	16	28	12.5	9	81	30	14	80	
	16	104	23	19	28	16	11	104	31	14	155	

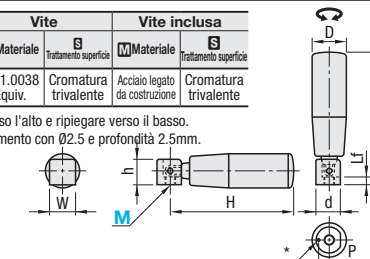
Ordering Example: Codice componente - H
GRC8 - 40
GRW8 - 55
GRMBM6 - 55

Maniglie girevoli piatte



Tipo	Maniglia	Vite	Vite inclusa
GRMLM	Materiale: Resina fenolica Trattamento superficie: EN 1.0038 Equiv.	Materiale: EN 1.0038 Equiv. Trattamento superficie: Cromatura trivalente	Materiale: Acciaio legato da costruzione Trattamento superficie: Cromatura trivalente

⚠ Per ribaltare la leva, tirare verso l'alto e ripiegare verso il basso.
* E' presente un foro di posizionamento con Ø2.5 e profondità 2.5mm.



Codice componente		H	D	d	h	Lf	H1	W	P	Vite inclusa	Massa (g)	Prezzo unitario
GRMLM	5	53	18	15.5	15	5	57	17	5.25	M5x10	55	
	6	80	23	18.5	19.5	6	87	20	6.5	M6x10	115	
	8	95	26	18.5	19.5	6	102	20	7	M8x14	137	

Ordering Example: Codice componente GRMLM6

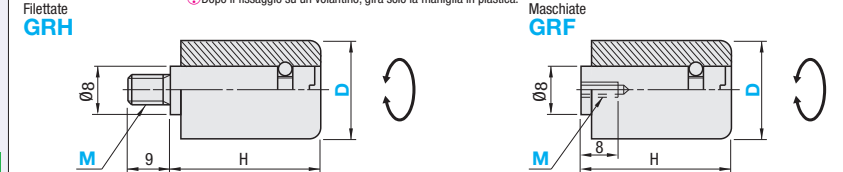
Maniglie girevoli in miniatura



RoHS 10

Tipo	Profilo	Maniglia	Vite
GRH	Filettate	Materiale: Nylon 6	Materiale: EN 1.0715 Equiv. Trattamento superficie: Ossido nero
GRF	Maschiate		

⚠ Dopo il fissaggio su un volantino, gira solo la maniglia in plastica.



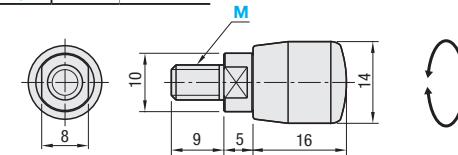
Codice componente		Colore maniglia	H	Massa (g)	Prezzo unitario	Codice componente		Colore maniglia	H	Massa (g)	Prezzo unitario
Filettate GRH	6-13	B (Nero)	18.8	13		Maschiate GRF	5-13	B (Nero)	18.8	8	
	6-14	W (Bianca)	20.8	14			5-14		20.8	9	
	6-16		23.8	16			5-16		23.8	10	

Maniglie girevoli mini - Acciaio inox



RoHS 10

Tipo	Materiale	Trattamento superficie
GRMSM	EN 1.4301 Equiv.	Lucidatura elettrolitica



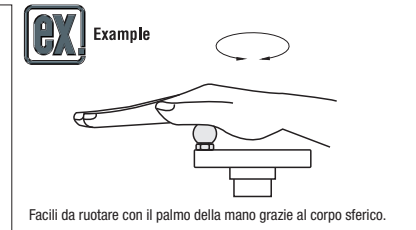
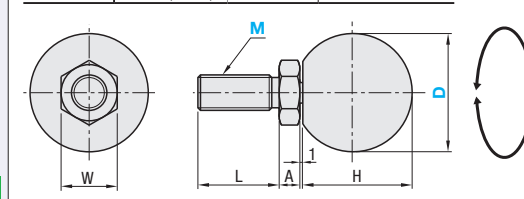
Codice componente		Massa (g)	Prezzo unitario
Tipo	M (Fil. grossa)		
GRMSM	6	21	

Pomelli girevoli



RoHS 10

Tipo	Sfera	Vite
PBG	Materiale: Resina fenolica Ottone (inserto)	Materiale: EN 1.0736 Equiv. Trattamento superficie: Nichelatura chimica



Codice componente		D	H	L	W	A	Massa (g)	Prezzo unitario
PBG	6	20	18	7	10	3.6	12	
		25	23				17	
		30	28				25	
	8	20	18	8	13	5	19	
		25	23				25	
		30	28				33	
	10	20	18	10	17	6	49	
		25	23					
		30	28					

Ordering Example: Codice componente - D - Colore maniglia
GRMLM5 - 13 - W
GRH6 - 16 - B
GRF5 - 25
GRMSM6 - 25
PBG8 - 25