

# Maniglie ad arco/Maniglie pressofuse

Attacco esterno



# Maniglie ripiegabili/Maniglie con tappi/Maniglie tubolari in alluminio

Attacco esterno

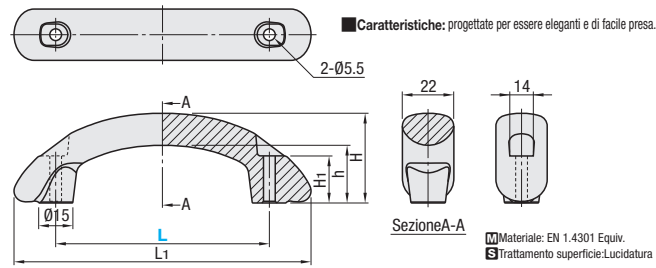


## Maniglie ad arco

UWSD



RoHS 10



Caratteristiche: progettate per essere eleganti e di facile presa.

Materiale: EN 1.4301 Equiv.  
Trattamento superficie: Lucidatura

Codice componente		L1	H	h	H1	Carico ammesso (N)	Massa (g)	Prezzo unitario
Tipo	L							
UWSD	100	139	42	27	21	500	337	
	150	190	44	29	17		434	

EX Example



Lato posteriore

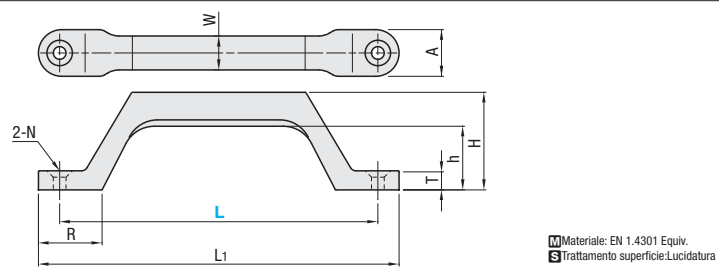
Ordering Example  
Codice componente  
UWSD150

## Maniglie pressofuse

UWASND



RoHS 10



Materiale: EN 1.4301 Equiv.  
Trattamento superficie: Lucidatura

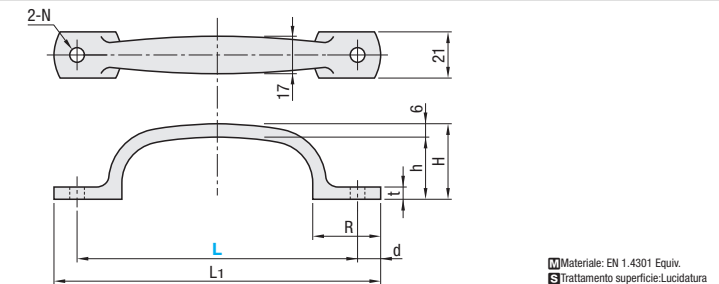
Codice componente		L1	H	h	T	A	W	R	N		Carico ammesso (N)	Massa (g)	Prezzo unitario
Tipo	L								Passante	Svasato con.			
UWASND	80	96	32	20	6	18	12	20	4.5	8.5	500	97	
	100	116						23				116	
	150	170	46	30	9	22	16	30	6.5	12.5		301	
	200	220	46	30	9	22	16	30	6.5	12.5		354	

## Maniglie pressofuse

UWANDC



RoHS 10



Materiale: EN 1.4301 Equiv.  
Trattamento superficie: Lucidatura

Codice componente		L1	H	h	t	R	d	N	Carico ammesso (N)	Massa (g)	Prezzo unitario
Tipo	L										
UWANDC	105	120	30	24	5	25	7.5	5.5	500	83	
	115	130	33	27	5	26	7.5	5.5		90	
	125	145	34	28	5.5	30	10	6.5		106	

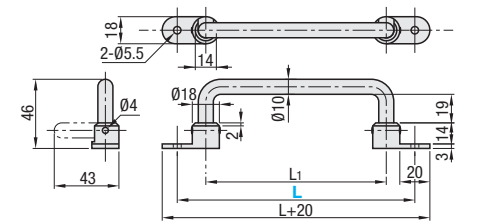
Ordering Example  
Codice componente  
UWASND100  
UWANDC125

## Maniglie ripiegabili

Tipo	Materiale	Trattamento superficie
UWFASN	EN 1.1191 Equiv.	Cromatura
UWFASNS	EN 1.4301 Equiv.	Lucidatura



RoHS 10

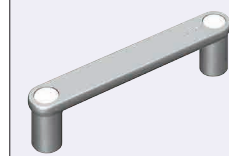


Codice componente		L1	Carico ammesso (N)	Massa (g)	Prezzo unitario	
Tipo	L				UWFASN	UWFASNS
UWFASN (Acciaio)	138	100	650	150		
	158	120	550	160		
	180	142	520	180		
	218	180	500	200		

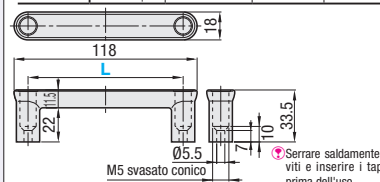
Ordering Example  
Codice componente  
UWFASN138

## Maniglie con tappi

Tipo	Maniglia	Tappo		
	Materiale	Trattamento superficie	Materiale	Colore
HHDG	EN AC-46100 Equiv.	Vernice a forno	ABS	Bianco
HHDGS	EN 1.4301 Equiv.	Lucidatura	ABS	Bianco



RoHS 10



Codice componente		L	Masa (g)	Vite applicabile		Prezzo unitario	
Tipo	L			Vite	Q.tà	HHDG	HHDGS
HHDG	HHDGS	100	62	Vite a testa piatta M5	2		

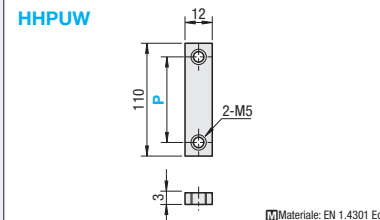
Ordering Example  
Codice componente  
HHDG100

## Dado per maniglie con tappi

HHPUW



RoHS 10



Codice componente		P	Maniglia applicabile	Prezzo unitario	
Tipo	P			1 - 9 pz.	Sconto volumi elevati 10 - 100
HHPUW	100		HHDG100		
			HHDGS100		

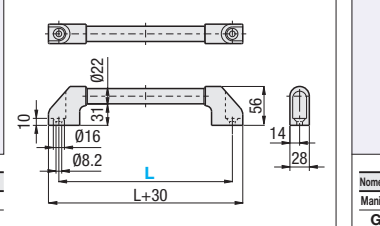
Ordering Example  
Codice componente  
HHPUW100

## Maniglie tubolari in alluminio

UWAPN UWAPF (L configurabile)



RoHS 10



Nome componente: Maniglia tubolare  
Gomito: Nylon rinforzato con fibra di vetro

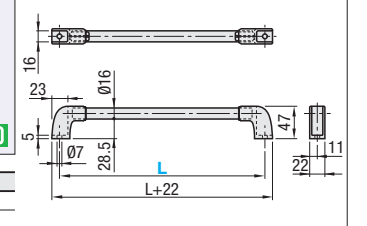
L fissa				L configurabile			
Codice componente	L	Vite applicabile	Prezzo unitario	Codice componente	L	Vite applicabile	Prezzo unitario
Tipo	L			Tipo	Incrementi di 1mm		
UWAPN (L fissa)	150	Vite a testa piatta M8		UWAPF (L configurabile)	100-150	Vite a testa piatta M8	
	200				151-200		
	250				201-250		
	300				251-300		
	400				301-400		
	500				401-500		
	600				501-600		

## Maniglie tubolari in alluminio, diam. piccolo

UWAPNC UWAPFC (L configurabile)



RoHS 10



Nome componente: Maniglia tubolare  
Gomito: Policarbonato

L fissa				L configurabile			
Codice componente	L	Vite applicabile	Prezzo unitario	Codice componente	L	Vite applicabile	Prezzo unitario
Tipo	L			Tipo	Incrementi di 1mm		
UWAPNC (L fissa)	100	Vite a esagono incassato M6		UWAPFC (L configurabile)	100-150	Vite a esagono incassato M6	
	150				151-200		
	200				201-250		
	250				251-300		
	300						

Ordering Example  
Codice componente - L  
UWAPN 150  
UWAPFC 185  
\* non necessario per il tipo con dimensione L fissa.