

# Maniglie sfalsate

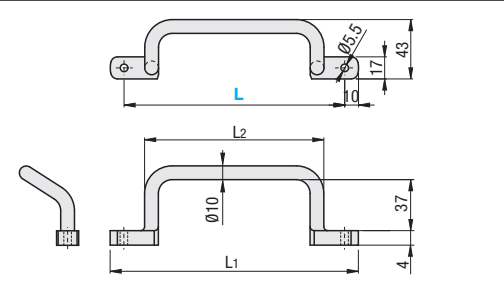
Attacco esterno



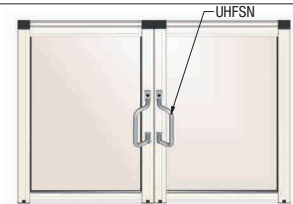
## Maniglie con profilo rotondo



Tipo	Materiale	Trattamento superficie
UHFSN	EN 1.0038 Equiv.	Cromatura
UHFSNB	EN 1.0038 Equiv.	Ossido nero
UHFNSS	EN 1.4301 Equiv.	Lucidatura



Example

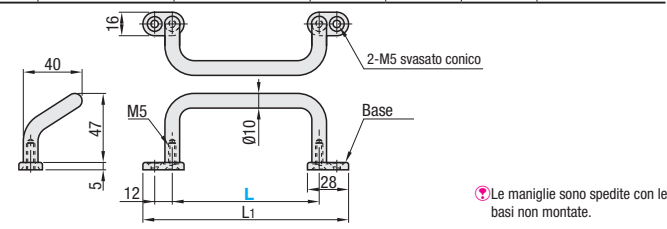


Codice componente Tipo	L	L1	L2	Prezzo unitario		
				UHFSN	UHFSNB	UHFNSS
UHFSN (Acciaio)	110	130	80			
UHFSNB (Acciaio)	120	140	90			
UHFNSS (Acciaio inox)	125	145	95			
	160	180	130			
	200	220	170			
	250	270	220			

## Con alette di montaggio

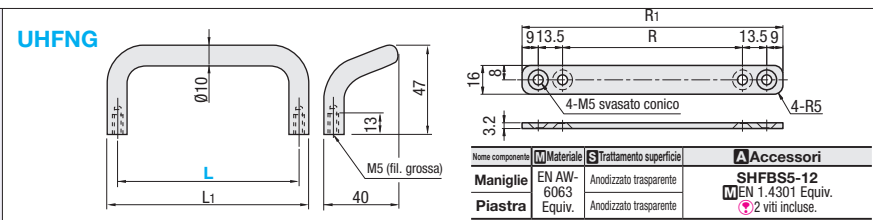


Tipo	Materiale	Trattamento superficie	Accessori		
			Base G	Base S	Filettatura
UHFNGG	EN 1.0715 Equiv.	Cromatura	Zinco a pressofusione	EN 1.4301 Equiv.	SHFBSS-12 EN 1.4301 Equiv. 2 viti incluse.
UHFNSG	EN 1.4301 Equiv.	Lucidatura			
UHFNEAG	Legha di alluminio	Anodizzato trasparente			



Codice componente Tipo	L	Selezione base	L1	Carico ammesso (N)	Massa di riferimento (g)	Prezzo unitario		
						UHFNGG	UHFNSG	UHFNEAG
UHFNGG (Acciaio)	48	G (Zinco a pressofusione)	86	2000	90			
UHFNSG (Acciaio inox)	66		104		100			
UHFNEAG (Alluminio)	88		126		114			
	100		138		122			
	110		148		127			
	120		158		134			
	125		163		136			
	160		198		158			

## Con alette di montaggio



Codice componente Tipo	L	L1	R	R1	Massa di riferimento (g)	Prezzo unitario
	120	130	120	165	52.5	
	125	135	125	170	54	



Example



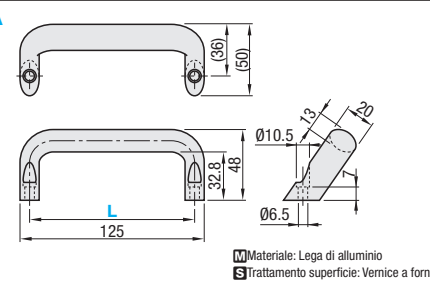
\*La dimensione L predefinita è 100, se non altrimenti specificato.

Ordering Example	Codice componente	-	Selezione base
	UHFSN160		G
	UHFNGG100		
	UHFNG120		

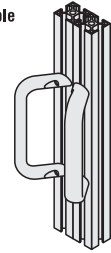
## In alluminio



## HHDNFA



Example

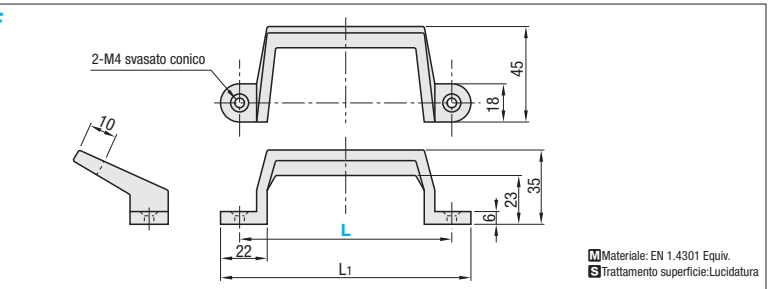


Codice componente Tipo	L	Carico ammesso (N)	Massa (g)	Prezzo unitario

## Sfalsate pressofuse



## UWASNDF



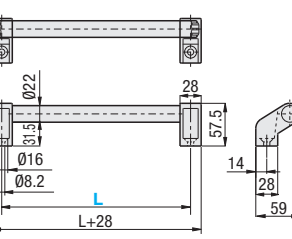
Codice componente Tipo	L	L1	Carico ammesso (N)	Massa (g)	Prezzo unitario
	100	118	110		
	150	168	130		

Ordering Example	Codice componente
	HHDNFA112
	UWASNDF100

## Maniglie tubolari in alluminio



## UHFAP UHFAPF (L configurabile)

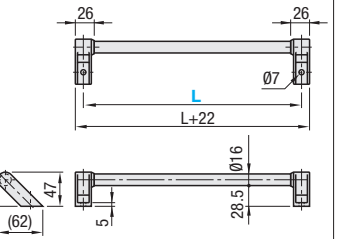


Codice componente Tipo	L	Vite applicabile	Prezzo unitario	Codice componente Tipo	L (incrementi di 1mm)	Vite applicabile	Prezzo unitario
	200			151-200			
	250			201-250			
	300			251-300			
	400			301-400			
	500			401-500			
	600			501-600			

## Tubolari in alluminio, diam. piccolo



## UHFAPC UHFAPFC (L configurabile)



Codice componente Tipo	L	Vite applicabile	Prezzo unitario	Codice componente Tipo	L (incrementi di 1mm)	Vite applicabile	Prezzo unitario
	150			151-200			
	200			201-250			
	250			251-300			
	300			301-300			

Ordering Example	Codice componente	-	L
	UHFAP		150
	UHFAPFC		225

\*"-" non necessario per il tipo con dimensione L fissa.