

Raccordi a vite a bassa pressione

Pari diam.



① Conformi agli standard JIS, ② Spessi, per carichi pesanti, a resistenza elevata, ③ Conformi alla normativa RoHS

Gomiti a 90°

Tipo	Materiale	Trattamento superficie
SGPPE	EN-JM 1010 equiv.	Zincatura a caldo
SUTPE	EN 1.4308 equiv.	-
SUTPES	EN 1.4408 equiv.	-

RoHS 10

* Per SUTPES, 32A-50A non disponibili.

Codice componente		Rc (PT)	SGPPE				SUTPE, SUTPES		SGPPE		SUTPE		SUTPES	
Tipo	N.		(D)	L	(A)	(D)	L	(A)	Prezzo unitario	Sconto volumi elevati	Prezzo unitario	Sconto volumi elevati	Prezzo unitario	Sconto volumi elevati
SGPPE SUTPE SUTPES*	6A	1/8	15	17	24.5	18	19	28						
	8A	1/4	19	19	28.5	22	19	30						
	10A	3/8	24	23	35	26	23	36						
	15A	1/2	28	27	41	30	27	42						
	20A	3/4	34	32	49	36	32	50						
	25A	1	43	38	59.5	44	38	60						
	32A	1 1/4	51	46	71.5	53	46	72.5						
	40A	1 1/2	57	48	76.5	60	48	78						
	50A	2	70	57	92	73	57	93.5						

* Per ordini superiori ai valori indicati, controllare con WOS.

Gomiti maschio/femmina

Tipo	Materiale	Trattamento superficie
SGPPEL	EN-JM 1010 equiv.	Zincatura a caldo
SUTPEL	EN 1.4308 equiv.	-

RoHS 10

Codice componente		R, Rc (PT)	SGPPEL					SUTPEL					SGPPEL		SUTPEL	
Tipo	N.		(D)	(L1)	(L2)	A	B	(D)	(L1)	(L2)	A	B	Prezzo unitario	Sconto volumi elevati	Prezzo unitario	Sconto volumi elevati
SGPPEL SUTPEL	6A	1/8	19	23	36	17	26	14.5	22	33	17	26				
	8A	1/4	22	26	42	19	30	19	24.3	39.5	19	30				
	10A	3/8	27	31	48	23	35	23	29.8	46.5	23	35				
	15A	1/2	31	38	56	27	40	27	35.8	53.5	27	40				
	20A	3/4	36	45	66	32	47	33	43.3	63.5	32	47				
	25A	1	45	55	76.5	38	54	41	52.5	74.5	38	54				
	32A	1 1/4	55	67	89.5	46	62	50	64	87	46	62				
	40A	1 1/2	62	72	99	48	68	56	68.5	96	48	68				
	50A	2	75	87	116.5	57	79	69	83	113.5	57	79				

* Per ordini superiori ai valori indicati, controllare con WOS.

Raccordi a T

Tipo	Materiale	Trattamento superficie
SGPPT	EN-JM 1010 equiv.	Zincatura a caldo
SUTPT	EN 1.4308 equiv.	-

RoHS 10

Codice componente		Rc (PT)	SGPPT			SUTPT			SGPPT		SUTPT	
Tipo	N.		(D)	(L)	A	(D)	(L)	A	Prezzo unitario	Sconto volumi elevati	Prezzo unitario	Sconto volumi elevati
SGPPT SUTPT	6A	1/8	16	25.5	17	18	28	19				
	8A	1/4	20	29	19	22	30	19				
	10A	3/8	24	35.5	23	26	36	23				
	15A	1/2	28	42	27	30	42	27				
	20A	3/4	34	50	32	36	50	32				
	25A	1	43	59.5	38	44	60	38				
	32A	1 1/4	51	71.5	46	53	72.5	46				
	40A	1 1/2	57	76.5	48	60	78	48				
	50A	2	70	92	57	73	93.5	57				

* Per ordini superiori ai valori indicati, controllare con WOS.

Nippli esagonali

Tipo	Materiale	Trattamento superficie
SGPNR	EN-JM 1010 equiv.	Zincatura a caldo
SUTNR	EN 1.4308 equiv.	-
SUTNRS	EN 1.4408 equiv.	-

RoHS 10

* Profilo della parte B: N.6A - 40A = Esag., 50A = Ottagono

Codice componente		R (PT)	B*	L		ℓ		d		SGPNR		SUTNR		SUTNRS			
Tipo	N.			SGPNR	SUTNR	SUTNRS	SGPNR	SUTNR	SUTNRS	SGPNR	SUTNR	SUTNRS	SGPNR	SUTNR	SUTNRS	SGPNR	SUTNR
SGPNR SUTNR SUTNRS	6A	1/8	14	32	32	11	11	5	5	5.0							
	8A	1/4	17	34	34	12.5	13.5	7	7	6.8							
	10A	3/8	21	36	36	13	13.5	9	9	9.0							
	15A	1/2	26	43	42	16.5	18	13	13	13.2							
	20A	3/4	32	48	47	18.5	19.5	18	16	15.8							
	25A	1	38	52	52	20.5	20.5	24	22	21.7							
	32A	1 1/4	46	56	56	22.5	22.5	32	30	30.1							
	40A	1 1/2	54	60	60	23.5	23.5	37	35	-							
	50A	2	63	66	66	25.5	25.5	48	47	-							

* Per ordini superiori ai valori indicati, controllare con WOS.

Ordering Example **Codice componente** SUTPE20A

- Standard applicabili**
- Parti simile: Conformi a JIS B 2301, JIS B 2302, JIS B 0203
 - Prodotti C-VALUE: Conformi a ISO 4144, GB/T 7306 equiv.
 - Materiale raccordi

Raccordo	Acciaio	Acciaio inox
Raccordi a vite a bassa pressione	Fusione: EN-JM 1010 equiv. (Ghisa malleabile) o equiv. * I clienti particolarmente interessati all'aspetto esterno devono notare che la superficie è ruvida a causa delle limitazioni del processo di produzione.	Fusione: EN 1.4308 equiv. (EN 1.4301 equiv.) EN 1.4408 equiv. (EN 1.4401 equiv.) o equiv.
Raccordi a vite ad alta pressione	EN 1.1158 equiv. o equiv.	EN 1.4308 equiv. (EN 1.4301 equiv.)

Standard di pressione, temperatura

Parte simile, specifiche comuni per prodotti C-VALUE

Stato fluido (°C)	Pressione d'esercizio max (Mpa)
Vapore, aria, gas, olio: fino a 300°C	1.0
Vapore, aria, olio, acqua a impulsi: fino a 200°C	1.4
Acqua in flusso statico: fino a 120°C	2.0

* Per acqua a impulsi si intende un flusso d'acqua generato in condizioni d'esercizio costanti con pressione variabile e portata ciclica.
* Per acqua in flusso statico si intende un flusso d'acqua non a impulsi.

Raccordi a vite a bassa pressione

Rivestiti con filettatura

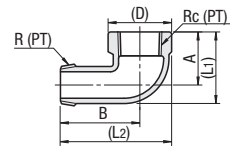
Raccordi di conversione filettatura

A L/A T

Caratteristiche: Le filettature maschio sono rivestite. Utilizzabile immediatamente senza ulteriori operazioni.

Raccordi per tubi in acciaio
Gomiti femmina/maschio

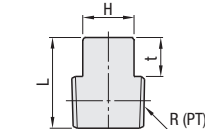
Tipo	Materiale	Trattamento superficie
SGCEL	EN-JM 1010 equiv.	Zincatura a caldo
SUCEL	EN 1.4308 equiv.	-



Temperatura ammessa: 150°C

Raccordi per tubi in acciaio
Spine

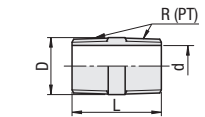
Tipo	Materiale	Trattamento superficie
SGCPP	EN 1.0035 equiv.	Zincatura a caldo
SUCPP	EN 1.4308 equiv.	-



Temperatura ammessa: 150°C

Raccordi per tubi in acciaio
Nippoli rotondi

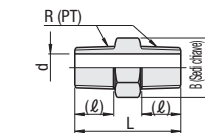
Tipo	Materiale	Trattamento superficie
SGCNP	EN 1.0035 equiv.	Zincatura a caldo
SUCNP	EN 1.4301 equiv.	-



Temperatura ammessa: 150°C

Raccordi per tubi in acciaio
Nippoli esagonali

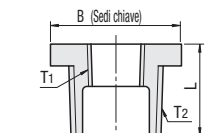
Tipo	Materiale	Trattamento superficie
SGCNR	EN-JM 1010 equiv.	Zincatura a caldo
SUCNR	EN 1.4308 equiv.	-



Temperatura ammessa: 150°C

Raccordi per tubi in acciaio
Boccole

Tipo	Materiale	Trattamento superficie
SGCPB	EN-JM 1010 equiv.	Zincatura a caldo
SUCPB	EN 1.4308 equiv.	-



Temperatura ammessa: 150°C

Codice componente		Rc (PT)	SGCEL					SUCEL					SGCEL		SUCEL	
Tipo	N.	(D)	(L1)	(L2)	A	B	(D)	(L1)	(L2)	A	B	Prezzo unitario	Sconto volumi elevati	Prezzo unitario	Sconto volumi elevati	
SGCEL SUCEL	6A	1/8	19	23	36	17	26	14.5	22	33	17	26	1-9 pz.	10-30 pz.	1-19 pz.	20-50 pz.
	8A	1/4	22	26	42	19	30	21	26	41	19	30				
	10A	3/8	27	31	48	23	35	25	32	48	23	35				
	15A	1/2	31	38	56	27	40	29	38	55	27	40				
	20A	3/4	36	45	66	32	47	36	46	65	32	47				
25A	1	45	55	76.5	38	54	44	55	76	38	54					

Per ordini superiori ai valori indicati, controllare con WOS.

Codice componente		R (PT)	Misura quadrata H	t	L		SGCPP		SUCPP	
Tipo	N.	(PT)			SGCPP	SUCPP	Prezzo unitario	Sconto volumi elevati	Prezzo unitario	Sconto volumi elevati
SGCPP SUCPP	6A	1/8	7	7	16	16				
	8A	1/4	9	8	19	19				
	10A	3/8	12	9	21	21				
	15A	1/2	14	10	26	25				
	20A	3/4	17	11	29	28				
25A	1	19	12	31	31					

Per ordini superiori ai valori indicati, controllare con WOS.

Codice componente		R (PT)	D	L	d		SGCNP		SUCNP	
Tipo	N.	(PT)			SGCNP	SUCNP	Prezzo unitario	Sconto volumi elevati	Prezzo unitario	Sconto volumi elevati
SGCNP SUCNP	6A	1/8	10.5	24	6.5	6.5				
	8A	1/4	13.8	26	8.7	9.7				
	10A	3/8	17.3	28	12.1	13.1				
	15A	1/2	21.7	34	15.8	15.5				
	20A	3/4	27.2	38	21.6	21.3				
25A	1	34	42	27.8	28.1					

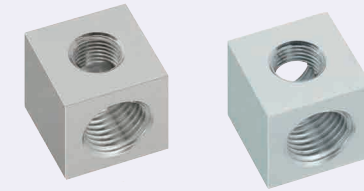
Per ordini superiori ai valori indicati, controllare con WOS.

Codice componente		R (PT)	B	L		d		SGCNR		SUCNR	
Tipo	N.	(PT)		SGCNR	SUCNR	SGCNR	SUCNR	SGCNR	SUCNR	Prezzo unitario	Sconto volumi elevati
SGCNR SUCNR	8A	1/4	17	34	34	12.5	12	7	7		
	10A	3/8	21	36	36	13	13	9	9		
	15A	1/2	26	43	42	16.5	16	13	13		
	20A	3/4	32	48	47	18.5	18	18	16		
	25A	1	38	52	52	20	20	24	22		

Per ordini superiori ai valori indicati, controllare con WOS.

Codice componente		Rc (PT)	R (PT)	L		B		SGCPB		SUCPB	
Tipo	N.	T1	T2	SGCPB	SUCPB	SGCPB	SUCPB	Prezzo unitario	Sconto volumi elevati	Prezzo unitario	Sconto volumi elevati
SGCPB SUCPB	12	1/8	1/4	17	17						
	13	1/8	3/8	18	21						
	23	1/4	3/8	18	21						
	24	1/4	1/2	21	26						
	34	3/8	1/2	21	26						
	36	3/8	3/4	24	32						
46	1/2	3/4	24	32							

Per ordini superiori ai valori indicati, controllare con WOS.

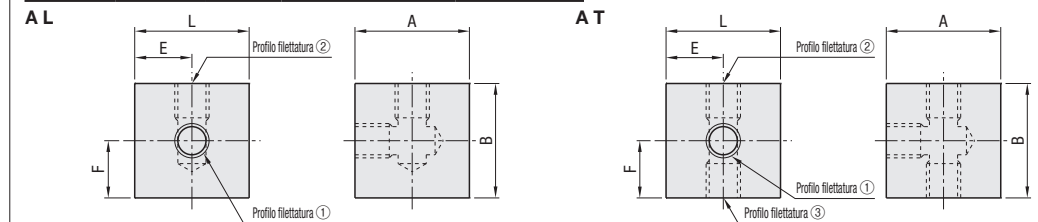


RoHS10

Tipo		Materiale	Trattamento superficie	Pressione di esercizio max
AL	AT	EN 1.0038 equiv.	Nichelatura chimica	20.6MPa
APBLM	APBTM	EN 1.0038 equiv.	-	20.6MPa
APBLS	APBTS	EN 1.4301 equiv.	-	20.6MPa
APBLA	APBTA	Legge di alluminio serie 5000	-	1MPa

Filettatura JIS B 0203 R (PT)
JIS B 0202 G (PF): ISO 228-1 Intercambiabile
ANSI/ASME B.1.20.1-1983 (NPT)

6.3



A L

Codice componente		Profilo filettatura 1	N.	T (PT) G (PF) N (NPT)	Profilo filettatura 2	N.	T (PT) G (PF) N (NPT)	L	A	B	E	F	Prezzo unitario				
Tipo													APBLM	APBLS	APBLA		
APBLM (EN 1.0038 equiv.) APBLS (EN 1.4301 equiv.) APBLA (Legge di alluminio serie 5000)	T (PT) G (PF) N (NPT)	-	1	1/8	-	M5	-	25	25 (30)	25 (30)	12.5	12.5 (15)					
								25	25 (30)	25 (30)	12.5	12.5 (15)					
			2	1/4	-	M5	-	-	-	30	30	30	15	15			
										30	30	30	15	15			
			3	3/8	-	M5	-	-	-	40	40	40	20	20			
										40	40	40	20	20			
	40	40								40	20	20					
	40	40								40	20	20					
	4	1/2	-	M5	-	-	-	50	50	50	25	25					
								50	50	50	25	25					

Dimensioni tra () applicabili a EN 1.4301 equiv.

A T

Codice componente		Profilo filettatura 1	N.	T (PT) G (PF) N (NPT)	Profilo filettatura 2	N.	T (PT) G (PF) N (NPT)	Profilo filettatura 3	N.	T (PT) G (PF) N (NPT)	L	A	B	E	F	Prezzo unitario					
Tipo																APBTM	APBTS	APBTA			
APBTM (EN 1.0038 equiv.) APBTS (EN 1.4301 equiv.) APBTA (EN AW-5052 equiv.)	T (PT) G (PF) N (NPT)	-	1	1/8	-	M5	-	-	M5	-	25	25 (30)	25 (30)	12.5	12.5 (15)						
											25	25 (30)	25 (30)	12.5	12.5 (15)						
			2	1/4	-	M5	-	-	-	-	M5	-	-	30	30	30	15	15			
														30	30	30	15	15			
			3	3/8	-	M5	-	-	-	-	M5	-	-	40	40	40	20	20			
														40	40	40	20	20			
	40	40												40	20	20					
	40	40												40	20	20					
	4	1/2	-	M5	-	-	-	-	M5	-	-	50	50	50	25	25					
												50	50	50	25	25					

Dimensioni tra () applicabili a EN 1.4301 equiv.

Ordering Example
Codice componente
SGCEL25A
SGCPP20A

i Avvertenze

- Non applicabile a tubazioni per vapore.
- Quando vengono utilizzati i raccordi, la funzione della resina di rivestimento della filettatura è compromessa. Avvolgere del nastro di tenuta intorno ai raccordi prima dell'uso.

Ordering Example
Codice componente - Profilo filettatura 1 - Profilo filettatura 2 - Profilo filettatura 3
APBLM - T1 - M5
APBLA - T1 - M5