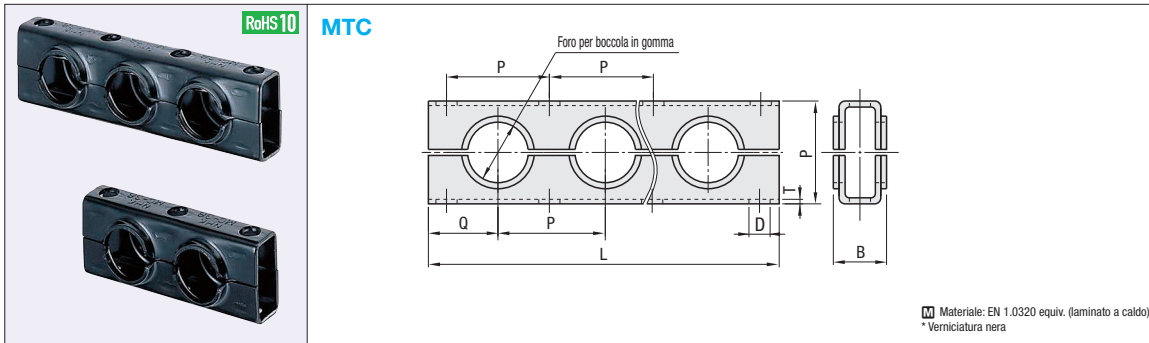


# Morsetti per tubature multipli

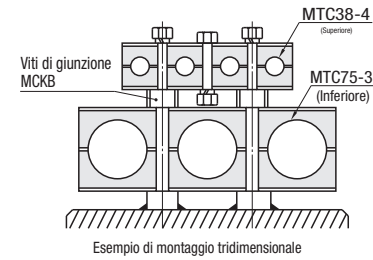
# Accessori per morsetti per tubature



Codice componente	Tipo	N. Selezione	L	P	Q	B	D	T	Bullone di montaggio consigliato (fil. grossa)		Prezzo unitario	
									Una fila	Due file	1 - 9 pz.	10-50
<b>MTC</b>	38	1	55	37.5	27.5	26	9	2.3	M8-50	M8-90		
		2	92.5									
		3	130									
		4	167.5									
		5	205									
	50	1	70	50	35	26	9	2.3	M8-65	M8-115		
		2	120									
		3	170									
		4	220									
		5	270									
	75	1	100	75	50	38	11	3.2	M10-90	M10-170		
		2	175									
3		250										
4		325										
5		400										
100	1	130	100	65	42	11	4	M10-120				
	2	230										

Numero di combinazioni possibili

Sup.	Inf.			
	38	50	75	100
38	*○	×	×	×
(MCKB)	38-8			
50	×	*○	×	×
(MCKB)		50-8		
75	○	○	*○	×
(MCKB)	75-8	75-8	75-10	
100	×	○	×	○
(MCKB)		100-8		100-10



\* Montaggio consentito con viti esagonali consigliate per l'assemblaggio (2 file).

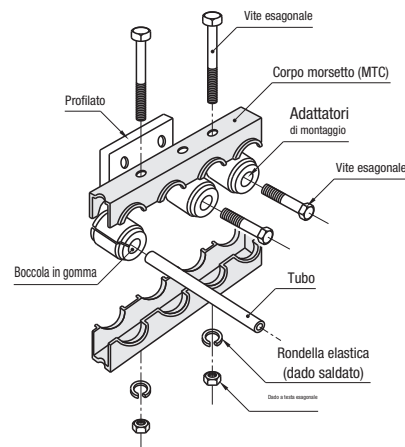
- : Montaggio consentito con viti di giunzione (MCKB).
- × : Montaggio non consentito.

Le dimensioni L dei bulloni consigliati per il montaggio sono relative all'uso di adattatori saldati (MCWA) P.1290. Confermare la lunghezza per ogni metodo di montaggio prima dell'uso.

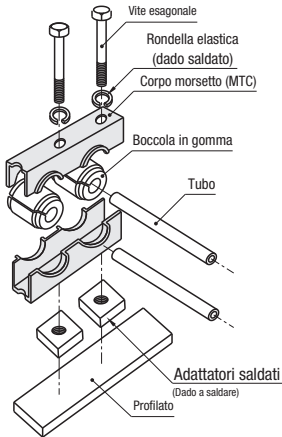
**Ordering Example** Codice componente - N (Numero di fori)  
**MTC50 - 4**

**ex** Example

Per il fissaggio del morsetto sul profilato mediante assemblaggio di un adattatore di montaggio sul corpo del morsetto.

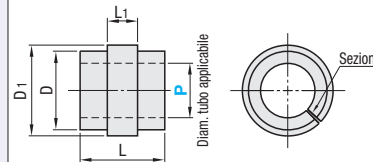


Per il fissaggio del corpo del morsetto mediante saldatura dell'adattatore saldato (dado a saldare) sul profilato.



## Boccole in gomma

**MCBR** (Per tubi in pollici)  
**MCBM** (Per tubi metrici)



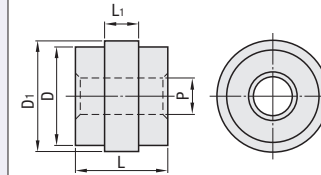
**RoHS 10**

M Materiale: Gomma neoprenica

D.E. tubo in poll.	
Nominale	mm
1/8	10.5
1/4	13.8
3/8	17.3
1/2	21.7
3/4	27.2
1	34.0
1 1/4	42.7
1 1/2	48.6
2	60.5

## Adattatori di montaggio

**MCMA**

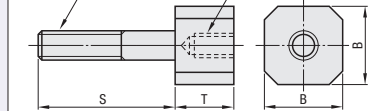


**RoHS 10**

M Materiale: Lega di alluminio a pressofusione (EN AC-46100 equiv.)

## Viti di giunzione

**MCKB** M1

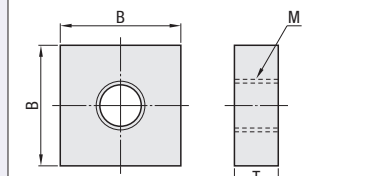


**RoHS 10**

\* Dettagli dei morsetti applicabili. Vedere l'esempio d'uso P.1289  
M Materiale M=8 EN 1.1191 equiv. M=10 EN 1.7220 equiv.  
S Trattamento superficie: Cromatura trivalente

## Adattatori saldati

**MCWA**



**RoHS 10**

M Materiale: EN 1.0038 equiv.

Codice componente	Tipo	N.	P=Selezione diam. tubo applicabile (Per tubi in pollici, selezionare i numeri sopra)						L	L1	D	D1	Corpo applicabile N.	
			1	2	3	4	6	8						
<b>MCBR</b> (Per tubi in pollici)	38	1	2	3				36	13.2	22.8	28.8	38		
		(1/8)	(1/4)	(3/8)										
	50	1	2	3	4	6		36	13.2	33.2	40.8	50		
		(1/8)	(1/4)	(3/8)	(1/2)	(3/4)								
<b>MCBM</b> (Per tubi metrici)	75		3	4	6	8	10	48	19.3	56	64.4	75		
			(3/8)	(1/2)	(3/4)	(1)	(1, 1/4)							
	100			6	8	10	12	52	17.8	76	88	100		
					(3/4)	(1)	(1, 1/4)	(1, 1/2)	(2)					
<b>MCBM</b> (Per tubi metrici)	38	6	8	10	12	15	16	36	13.2	22.8	28.8	38		
		10	12	15	16	18	20	36	13.2	33.2	40.8	50		
	50							48	19.3	56	64.4	75		
								28	30	32	35	38	40	42

N.	MCBR (Per tubi in pollici)		N.	MCBM (Per tubi metrici)		N.	MCBM (Per tubi metrici)	
	Prezzo unitario	Sconto volumi elevati		Prezzo unitario	Sconto volumi elevati		Prezzo unitario	Sconto volumi elevati
38	1		38	6		75	20	
	2			8			22	
	3			10			25	
50	1		50	12		100	28	
	2			15			30	
	3			16			32	
	4			18			34	
	6			10			35	
75	3		75	12		100	38	
	4			15			40	
	6			16			42	
	8			18			28	
	10			20			30	
				22			32	
100	8		100	25		100	35	
	10			30			38	
	12			10			40	
	16			12			42	
			75		16		50	

Codice componente	Tipo	N.	P	L	L1	D	D1	Corpo applicabile N.	Prezzo unitario	
									1 - 9 pz.	10-50
<b>MCMA</b>	38	8.5	32	13.3	21.2	28.8	38			
	50	8.5	32	13.3	31.2	40.8	50			
	75	13	43	19.5	54	64.4	75			

Codice componente	Tipo	N.	M (Fil. grossa)	S	T	B	M1 (Filettatura grossa)	Corpo applicabile N.	Prezzo unitario	
									1 - 9 pz.	10-50
<b>MCKB</b>	38	8	50	23	17	M8	38			
	50	8	65	23	17	M8	50			
	75	8	90	23	17	M10	75			
		10	90	33	17	M10	75			
	100	8	120	23	17	M10	100			
		10	120	33	17	M10	100			

Codice componente	Tipo	N.	M (Fil. grossa)	T	B	Corpo applicabile N.	Prezzo unitario	
							1 - 9 pz.	10-50
<b>MCWA</b>	38	M8	16	25	38			
	50	M8	16	25	50			
	75	M10	19	38	75			
	100	M10	25	44	100			

**Ordering Example** Codice componente - P o M  
**MCBM38 - 10**  
**MCMA50 - 8**  
**MCKB100 - 8**  
**MCWA75**