

# Tubi

# Fermi per tubi/Tagliatubi

## Tubi in gomma fluorurata Trasparenti PUTFB PUTFBL



Materiale: Gomma fluorurata

Cod. comp.	Lungh. standard (m)	Lunghezza config. (Incrementi di 0.5m)	D.I. (mm)	Precisione D.E. (mm)	Pressione d'esercizio max (MPa)	Pressione di rottura (MPa)	Massa (kg/m)	Standard		Lunghezza config.	
								Prezzo unitario	Sconto volumi elevati	Prezzo unitario/m	Sconto volumi elevati/m
PUTFB (Lunghezza standard)	4	10	2	±0.15	0.248	0.993	0.018	1 ~ 4 pz.	5-10	1 ~ 4 pz.	5-10
		20									
	6	10	4	0.149	0.594	0.030	1 ~ 4 pz.	5-10			
		20									
PUTFBL (Lunghezza config.)	8	10	6	±0.15	0.09	0.360	0.042	1 ~ 4 pz.	5-10	1 ~ 4 pz.	5-10
		20									
	10	10	8	0.049	0.195	0.053	1 ~ 4 pz.	5-10			
		20									

Caratteristiche: eccellente trasparenza e resistenza agli agenti chimici.

## Tubi in gomma fluorurata Termoresistenti PUTFG PUTFGL



Materiale: Gomma fluorurata

Cod. comp.	Lungh. standard (m)	Lunghezza config. (Incrementi di 0.5m)	D.I. (mm)	Raggio di curvatura min (mm)	Precisione D.E. (mm)	Pressione d'esercizio max (MPa)	Pressione di rottura (MPa)	Massa (kg/m)	Standard		Lunghezza config.	
									Prezzo unitario	Sconto volumi elevati	Prezzo unitario/m	Sconto volumi elevati/m
PUTFG (Lunghezza standard)	4	10	2	-	±0.15	-	-	0.019	1 ~ 4 pz.	5-10	1 ~ 4 pz.	5-10
		20										
	6	10	4	20	0.088	0.35	0.044	1 ~ 4 pz.	5-10			
		20										
PUTFGL (Lunghezza config.)	8	10	6	25	±0.2	-	-	0.080	1 ~ 4 pz.	5-10	1 ~ 4 pz.	5-10
		20										
	10	10	8	35	±0.2	-	-	0.080	1 ~ 4 pz.	5-10		
		20										

Caratteristiche: eccellente resistenza termica (~ 200°C), all'olio, all'ozono e agli agenti chimici.

## Tubi in silicone PUTC PUTCL



Materiale: Gomma silicica

RoHS10

Cod. comp.	Lungh. standard (m)	Lunghezza config. (Incrementi di 0.5m)	D.I. (mm)	Raggio di curvatura min (mm)	Massa (kg/m)	Standard		Lunghezza config.	
						Prezzo unitario	Sconto volumi elevati	Prezzo unitario/m	Sconto volumi elevati/m
PUTC (Lunghezza standard)	4	10	2	10	0.011	1 ~ 4 pz.	5-10	1 ~ 4 pz.	5-10
		20							
	6	10	4	20	0.018	1 ~ 4 pz.	5-10	1 ~ 4 pz.	5-10
		20							
	8	10	6	45	0.025	1 ~ 4 pz.	5-10	1 ~ 4 pz.	5-10
		20							
	10	10	8	70	0.033	1 ~ 4 pz.	5-10	1 ~ 4 pz.	5-10
		20							
12	10	9	65	0.058	1 ~ 4 pz.	5-10	1 ~ 4 pz.	5-10	
	20								

Ordering Example  
Cod. comp. - Lungh.  
PUTFB4 - 10  
PUTCL4 - 3.5

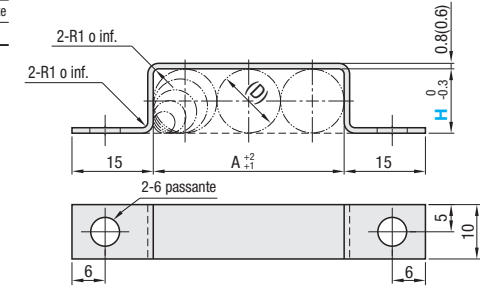
Utilizzare gli inserti per tubi elastici per il collegamento ad attacchi a innesto rapido. (P.12-1390)

## Fermi per tubi



RoHS10

Tipo	Materiale	Trattamento superficie
CUCLP	EN 1.0330 Equiv.	Cromatura trivalente
CUCLPS	EN 1.4301 Equiv.	-



Dimensioni tra ( ) per CUCLPS.

Cod. comp.	Tipo	H	Numero di tubi	A	D.E. tubo applicabile (D)	Prezzo unitario	
						CUCLP	CUCLPS
CUCLP CUCLPS			2-10		4x pz.	4	
					6x pz.	6	
					8x pz.	8	
					10x pz.	10	
					12x pz.	12	

Ordering Example  
Cod. comp. CUCLP4

## Inserti tubi morbidi



RoHS10

Tipo	Materiale	Trattamento superficie
PUIT	EN CW508L Equiv.	Nichelatura chimica
PACK-PUSIT	EN 1.4301 Equiv.	-



Cod. comp.	Tipo	D.I. tubo applicabile (mm)	D	d	D1	L	PUIT		PACK-PUSIT					
							Prezzo unitario	Sconto volumi elevati	Prezzo unitario	Sconto volumi elevati				
PUIT PACK-PUSIT							1 ~ 9 pz.	10-30	1 ~ 2 conf.	3-10				
							4	2.5	2.5	2.1	2.8	18		
							6	4	4.0	3.6	4.5	18.5		
							8	5	5.0	4.6	5.5	20		
		10	6.5	6.5	6.1	7.0	22							

Ordering Example  
Cod. comp. PUIT4

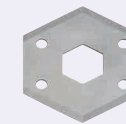
10 pz. per confezione per PACK-PUSIT.

Caratteristiche  
- Prevengono fenomeni di contrazione del tubo dall'interno.  
- Inserire nella parte di collegamento dei tubi morbidi.

## Tagliatubi TCK

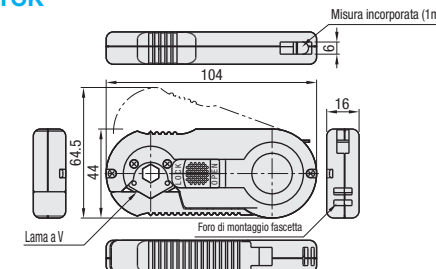


## Lama di ricambio per tagliatubi TCKE



RoHS10

## TCK



Cod. comp.	Prezzo unitario
TCK	1 ~ 20 pz.

Cod. comp.	Quantità	Prezzo unitario
TCKE	10 pz./kit	1 ~ 10 pz.

Caratteristiche  
- Possibilità di utilizzare bordi nuovi ruotando la lama a zig-zag di 180 gradi.  
- Il tubo può essere tagliato alla lunghezza desiderata utilizzando il metro incorporato.  
- È possibile chiudere i tagliatubi in maniera sicura mediante il meccanismo di blocco.

Ordering Example  
Cod. comp. TCK