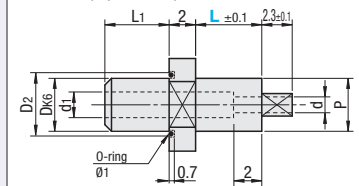


Supporti per mini ventose/Mini ventose

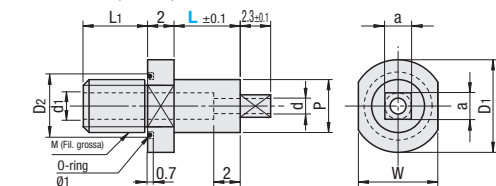
Penne del vuoto/Accessori per vuoto

Supporti per mini ventose

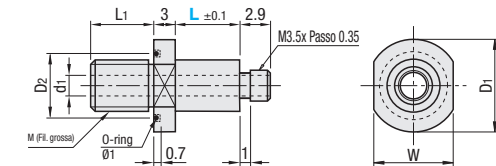
MHLD (A pressione)



MHLDM (Filettati)



MHLDK (Filettati)



⚠ Tipo MHLDK utilizzabile con gli accessori per vuoto a P.1444.

📄 Materiale: Corpo: EN 1.4305 Equiv. O-Ring NBR (JIS B2401 Classe 1 A)



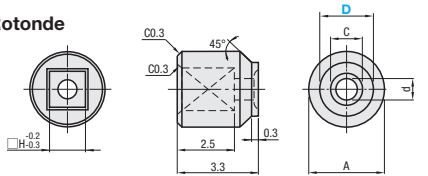
Cod. comp.	Selezione L	Tolleranza a	M (Fil. grossa)	DK6	P	d	d1	L1	D1	D2	W	MHLD		MHLDM		MHLDK	
												Prezzo unitario	Sconto volumi elevati	Prezzo unitario	Sconto volumi elevati	Prezzo unitario	Sconto volumi elevati
MHLD	1.7	0	M5	5	5	1.2	2	6	9	7	8	1-9 pz.	10-20				
MHLDM	2.7	-0.03	M6	6	6	2.3	3	8	10	8	9						
MHLDK	5	-	M5	-	5	-	2	6	9	7	8						
	6	-	M6	-	6	-	2	8	10	8	9						

Ordering Example
Cod. comp. - L
MHLD1.7 - 10

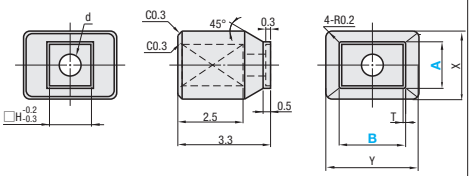
Mini ventose

Tipo	Materiale	Durezza	Temp. termoresistenza	Resistenza volume specifica
Rotonde RBTR RBTS	Gomma nitrilica (Nero)	Shore A80	-20-150°C	1.0x10 ⁴ · cm
SCTR SCTS	Gomma siliconica (Nero)	Shore A60	-70-200°C	1.0x10 ⁴ · cm

Rotonde



Quadrate

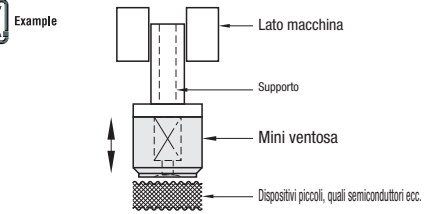


⚠ L'immagine è ingrandita.

Ordering Example
Cod. comp. - B
RBTR2 RBTS2.5 - 5

Cod. comp.	Tipo	D	C	A	d	H	Supporto applicabile	Prezzo unitario	
<Rotonde> RBTR SCTR	1	-	-	-	-	-	MHLDM		
	1.25	-	-	0.5	-	-			
	1.5	0.9	-	-	-	-			
	1.75	1.2	4	-	-	-			
	2	1.4	-	-	-	-			
	2.5	1.9	-	-	1	-			
	3	2.3	-	-	-	1.7			
<Quadrate> RBTS SCTS	4	3.2	5	-	-	-	MHLDM		
	5	4.2	-	-	-	-			
	6	4.9	-	-	-	2.7			
	7	5.9	-	-	-	-			
	2	4	4	6	0.4	-			-
	2.5	5	4	7	-	-			-
	3	6	5	9	0.5	-			-
4	8	5	9	-	-	-			
5	10	6	10.5	-	-	-			
6	12	6.5	12.5	-	-	-			
7	14	7.5	14.5	-	-	-			

Cod. comp.	Tipo	A	B	X	Y	T	d	H	Supporto applicabile	Prezzo unitario
<Quadrate> RBTS SCTS	2	4	4	6	0.4	-	-	-	MHLDM	
	2.5	5	4	7	-	-	-			
	3	6	5	9	0.5	-	-			
	4	8	5	9	-	-	-			
	5	10	6	10.5	-	-	-			
	6	12	6.5	12.5	-	-	-			
	7	14	7.5	14.5	-	-	-			



Caratteristiche

- Nessun graffio sui dispositivi.
- Sostituzione facile grazie alla porzione di inserto comune del supporto.
- I dispositivi possono essere aspirati e scollegati in modo sicuro.

Il tipo di punta applicabile alla mini ventosa deve essere selezionato conformemente alla misura e al profilo del dispositivo corrente. Per la porzione di inserimento del supporto corrispondente, tuttavia, sono offerti solo 2 tipi comuni, per agevolare l'inserimento e la sostituzione delle punte delle ventose.

Per l'adesione, applicare la pressione dell'aria.

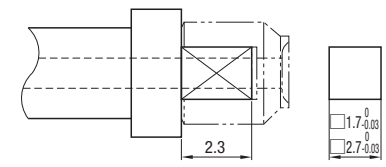
Per il distacco, interrompere la pressione dell'aria.

La superficie della porzione di adesione delle mini ventose è trattata con una finitura satinata, per facilitare il distacco del pezzo.

Il materiale di RBTR e RBTS è NBR (Gomma nitrilica) che può aderire (trasportare) dispositivi senza graffiarli.

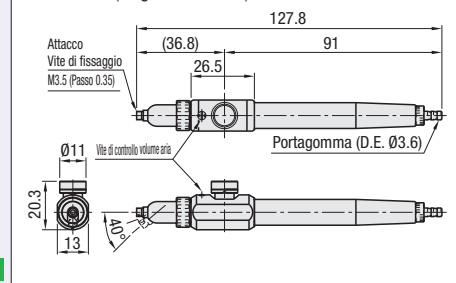
SCTR e SCTS sono in gomma siliconica, eccellente per resistenza agli agenti chimici, al calore, alle temperature ridotte e agli agenti atmosferici.

Guida lavorazione lato supporto

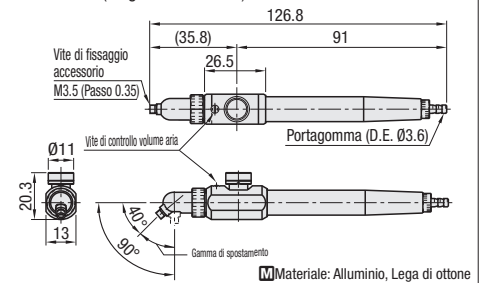


Penne del vuoto

MKPEN (Piegatura 0 ~ 40°)



MKPEL (Piegatura 40 ~ 90°)



Cod. comp.	D.I. tubo applicabile	Accessori	MKPEN	MKPEL
MKPEN MKPEL	3	Tubo in silicone Ø3 L=1m	Prezzo unitario 1-2 pz.	Prezzo unitario 1-2 pz.
			Sconto volumi elevati 3-10	Sconto volumi elevati 3-10

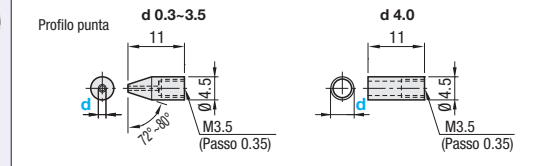
Caratteristiche

- Premere leggermente il pulsante per aspirare e rilasciarlo per scollegare.
- L'aspirazione/il distacco possono essere controllati regolarmente con la funzione di controllo del volume dell'aria.
- La portata d'aria viene modificata regolando la filettatura in base al peso e alla dimensione degli oggetti da aspirare.

Accessori per vuoto - Economici



Tipo	Materiale	Trattamento superficie	Temp. termoresistenza	Resistenza elettrica
NICR	Legia di ottone	Nichelatura/Cromatura	200°C	-
NIFE	PTFE (Teflon)	-	260°C	10 ¹⁰ Ω
NIKE	PEEK conduttivo	-	250°C	10 ⁹ Ω

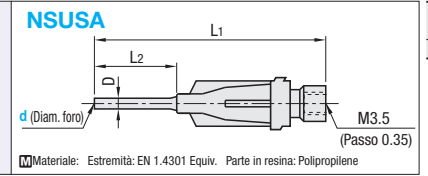


Caratteristiche

- Ottone : costo ridotto e termoresistenza
- Teflon : eccellente resistenza agli agenti chimici; dal momento che il materiale è morbido, il prodotto non dovrebbe danneggiare il pezzo da aspirare.
- PEEK conduttivo : pratico per maneggiare piccoli componenti elettronici che richiedono protezione anti-statica.

⚠ Utilizzare in combinazione con supporti per mini ventose con punta con filettatura maschio (MHLDK P.1443) e penna del vuoto (MKPEN, MKPEL).

Accessori per vuoto - Fini

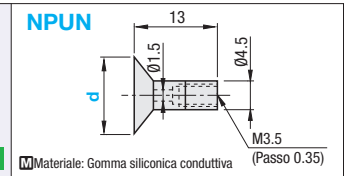


Cod. comp.	Tipo	d	D	L1	L2	Prezzo unitario	Sconto volumi elevati
NSUSA	0.10	0.23	29.35	6.35		1-9 pz.	10-20
	0.15	0.3					
	0.20	0.41					
	0.33	0.64					
	0.51	0.81	35.7	12.7			
	0.84	1.27					
	1.37	1.65					
	1.52	1.83					

Cod. comp.	Tipo	d	NICR	NIFE	NIKE
NICR NIFE NIKE	0.3	1-9 pz.	10-20	1-9 pz.	10-20
	0.4				
	0.5				
	0.6				
	0.7				
	0.8				
	1.0				
	1.2				
	1.5				
	2.0				
2.5					
3.0					
3.5					
4.0					

⚠ d3.5 non disponibile per NIEK.

Accessori per vuoto - Ventose in gomma conduttiva



Ordering Example
Cod. comp.
MKPEN
NICR0.3

Cod. comp.	Tipo	d	Prezzo unitario	Sconto volumi elevati
NPUN	6	1-9 pz.	10-20	
	10			
	15			
	20			

