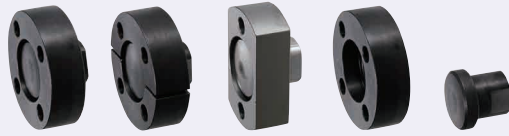


# Giunti flottanti Attacco con flangia

## [Maschiati] Standard

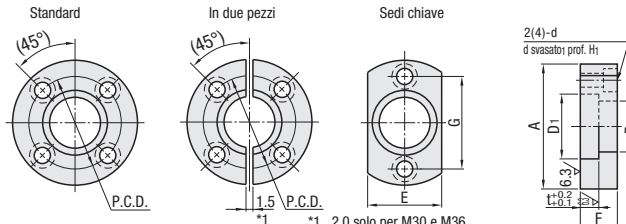
**Caratteristiche:** il connettore può essere fissato saldamente con una flangia.



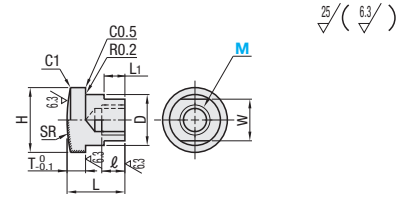
RoHS 10

Kit			Tipo			Materiale	Durezza		Trattamento superficie		
Standard	In due pezzi	Sedi chiave	L fissa	L configurabile	Solo flangia		Flangia	Connettore			
FJA	FJB	FJC	FJCN	FJCNL	FJA-H	FJB-H	FJC-H	EN 1.1191 Equiv.	40HRC~ 45HRC~	Sezione da 45 HRC Tempra a induzione	Ossido nero
FJAS	FJBS	FJCS	FJCNL	FJCNL	FJAS-H	FJBS-H	FJCS-H	EN 1.4037 Equiv.			

**Flange di montaggio**



**Connettore cilindro**



EN 1.4037 Equiv. Il tipo temprato può scolorirsi a causa della tempra. Vedere il disallineamento ammesso sulla pagina a destra.

Cod. comp.	Flange di montaggio													Connettore cilindro						Prezzo unitario							
	M	A	D1	D2	t	F	P.C.D.	d	d1	H1	E	G	MxPasso	ℓ	L	D	H	T	W	L1	SR	FJA	FJB	FJC	FJAS	FJBS	FJCS
Standard FJA FJAS	3	42	18	13	5	10	30	4.5	8	5	24	30	3x0.5	6	15	12	17	5	10	6	40						
	4	48	20	15	6	12	34	6	9.5	5.5	28	34	4x0.7	8	20	14	19	6	12	8	50						
	5	51	24	17	8	16	37	7	11	6	30	37	6x1.0	12	25	16	23	8	14	10	60						
In due pezzi FJB FJBS	6	54	28	21	8	16	40	7	11	6	30	40	8x1.25	14	25	20	27	8	17	10	60						
	12	70	36	27	10	20	52	10	14	8	42	52	12x1.25	18	35	25	34	10	22	12	100						
	14	74	38	29	10	20	52	10	14	8	42	52	14x1.5	21	35	25	34	10	22	12	100						
Sedi chiave FJC FJCS	16	90	46	35	12	24	68	12	17.5	10	54	68	16x1.5	24	45	32	43	12	27	15							
	18	90	46	35	12	24	68	12	17.5	10	54	68	18x1.5	27	45	32	43	12	27	15							
	20	106	56	44	15	30	80	14	20	12	66	80	20x1.5	30	55	40	52	15	32	18	200						
	22	106	56	44	15	30	80	14	20	12	66	80	22x1.5	33	55	40	52	15	32	18	200						
	24	116	66	53	16	32	86	14	20	12	78	86	24x1.5	36	60	49	62	16	41	23							
26	116	66	53	16	32	86	14	20	12	78	86	26x1.5	39	60	49	62	16	41	23								
30	134	74	59	18	40	104	18	26	18	80	104	30x1.5	43	65	54	69	18	46	24	250							
36	134	74	59	18	40	104	18	26	18	80	104	36x1.5	45	65	54	69	18	46	24	250							

Solo connettore		L		Prezzo unitario			
Cod. comp.	M	Fissa	Configurabile (Incrementi di 1mm)	FJCN	FJCNL	FJCNL	FJCNL
L fissa FJCN FJCNL	3	15					
	4	20					
	5	25	30-60				
	6	25	30-60				
	8	25	30-60				
	10	25	30-60				
	12	35	40-80				
	14	35	40-80				
	16	45	50-100				
	18	45	50-100				
L configurabile FJCNL FJCNL	20	55					
	22	55					
	24	60	60-100				
	26	60	60-100				
	30	65					

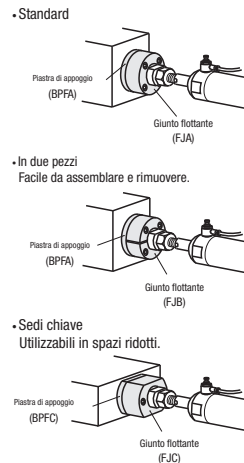
Solo flangia		Prezzo unitario						
Cod. comp.	M	FJA-H	FJB-H	FJC-H	FJAS-H	FJBS-H	FJCS-H	
Standard FJA-H FJAS-H	3							
	4							
	5							
	6							
	8							
	10							
	12							
	14							
	16							
	18							
	20							
	22							
In due pezzi FJB-H FJBS-H	12							
	14							
	16							
	18							
	20							
	22							
Sedi chiave FJC-H FJCS-H	20							
	22							
	24							
	26							
	30							

**Solo connettore L configurabile**

Cod. comp.	L
FJCNL10	50
Diverso da quello riportato sopra	
Cod. comp.	FJA10

Cod. comp. - (AWC)  
FJA10 - AWC

Example



Variante	Taglio flangia																				
AWC																					
Spec.	<p>Taglia quattro lati della flangia. Codice d'ordine AWC Solo standard (Non applicabile a M36)</p> <table border="1"> <tr> <th>M</th> <th>K</th> </tr> <tr> <td>3, 4</td> <td>32</td> </tr> <tr> <td>5, 6</td> <td>36</td> </tr> <tr> <td>8</td> <td>40</td> </tr> <tr> <td>10</td> <td>42</td> </tr> <tr> <td>12, 14</td> <td>54</td> </tr> <tr> <td>16, 18</td> <td>68</td> </tr> <tr> <td>20, 22</td> <td>80</td> </tr> <tr> <td>24, 26</td> <td>86</td> </tr> <tr> <td>30</td> <td>104</td> </tr> </table>	M	K	3, 4	32	5, 6	36	8	40	10	42	12, 14	54	16, 18	68	20, 22	80	24, 26	86	30	104
M	K																				
3, 4	32																				
5, 6	36																				
8	40																				
10	42																				
12, 14	54																				
16, 18	68																				
20, 22	80																				
24, 26	86																				
30	104																				

# Giunti flottanti Attacco con flangia

## [Maschiati] Salvaspazio

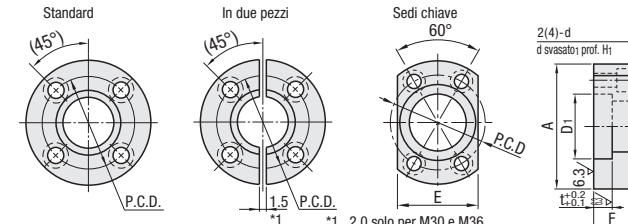
**Caratteristiche:** compatti, con una vite di montaggio con diametro piccolo. Connettori flottanti per cilindri dell'aria.



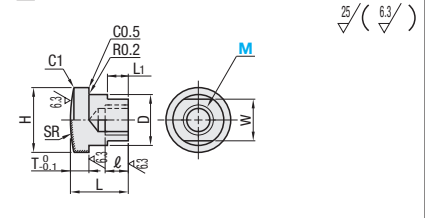
RoHS 10

Kit			Tipo			Materiale	Durezza		Trattamento superficie	
Standard	In due pezzi	Sedi chiave	L fissa	Standard	In due pezzi		Connettore	Flangia		
FJUA	FJUB	FJUC	FJUN	FJUA-H	FJUB-H	FJUC-H	EN 1.1191 Equiv.	40HRC~ 45HRC~	Sezione da 45 HRC Tempra a induzione	Ossido nero
FJUAS	-	FJUCS	FJUNS	FJUAS-H	FJUBS-H	FJUCS-H	EN 1.4037 Equiv.			

**Flange di montaggio**



**Connettore cilindro**



EN 1.4037 Equiv. Il tipo temprato può scolorirsi a causa della tempra.

Cod. comp.	Flange di montaggio													Connettore cilindro						Prezzo unitario						
	M	A	D1	D2	t	F	P.C.D.	d	d1	H1	E	MxPasso	ℓ	L	D	H	T	W	L1	SR	FJUA	FJUB	FJUC	FJUAS	FJUCS	
Standard FJUA FJUAS	5	34	17	13	5	11	24	4.5	8	5	22	5x0.8	10	17	12	16	5	10	6	50						
	6	40	23	17	5	11	30	6	9.5	5.5	25	6x1.0	12	20	16	22	13	8	60							
	8	40	23	17	5	11	30	6	9.5	5.5	25	8x1.25	14	23	16	22	13	8	60							
In due pezzi FJUB FJUBS	10	52	32	24	5.5	12	40	6	11	6	34	10x1.25	15	25	22	30	5.5	19	10	100						
	12	52	32	24	5.5	12	40	6	11	6	34	12x1.25	18	29	22	30	5.5	19	10	100						
	14	62	39	31	8	16	48	7	11	6	41	14x1.5	21	33	22	30	5.5	19	10	100						
Sedi chiave FJUC FJUCS	16	62	39	31	8	16	48	7	11	6	41	16x1.5	24	37	28	36	8	21	12	100						
	18	62	39	31	8	16	48	7	11	6	41	18x1.5	27	41	28	36	8	21	12	100						
	20	74	46	36	10	20	58	10	14	8	48	20x1.5	30	46	32	42	10	26	15	200						
	22	74	46	36	10	20	58	10	14	8	48	22x1.5	33	50	32	42	10	26	15	200						
	24	80	52	42	12	24	64	10	14	8	54	24x1.5	36	55	38	48	12	32	16	250						
26	80	52	42	12	24	64	10	14	8	54	26x1.5	39	60	38	48	12	32	16	250							
30	90	62	52	16	32	74	10	14	8	64	30x1.5	43	65	48	58	16	36	18	250							

**Solo connettore**  
(Per le misure dettagliate, vedere la tabella delle misure del kit.)

Cod. comp.	M	FJUN	FJUNS
5			
6			
8			
10			
12			
14			
16			
18			
20			
22			
24			
26			
30			

**Solo flangia**  
(Per le misure dettagliate, vedere la tabella delle misure del kit.)

Cod. comp.	M	FJUA-H	FJUAS-H	FJUB-H	FJUBS-H	FJUC-H	FJUCS-H
5							
6							
8							
10							
12							
14							
16							
18							
20							
22							
24							
26							
30							

**Disallineamento ammesso (mm)**

M	U
3-10	0.5
12, 14	1
16, 18	1.5
20-26	2
30, 36	2.5(2)

\* Valore tra ( ) per il tipo salvaspazio.

Confronto tra profilo standard e profilo salvaspazio (quando M=18 maschiato)

