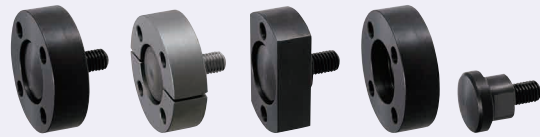


Giunti flottanti Attacco con flangia

[Filettati] Standard

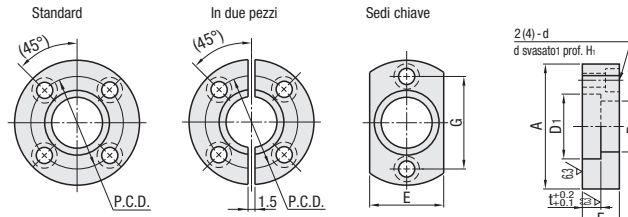
Caratteristiche: il connettore può essere fissato saldamente con una flangia.



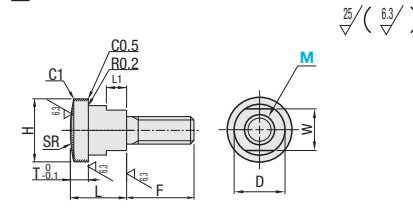
RoHS 10

Kit			Solo connettore			Solo flangia			Materiale	Durezza		Trattamento superficie
Standard	In due pezzi	Sedi chiave	F fissa	F configurabile	Standard	In due pezzi	Sedi chiave	Flangia		Connettore		
FJMA	FJMB	FJMC	FJCNF	FJCNR	FJA-H	FJB-H	FJC-H	EN 1.1191 Equiv.	40HRC~	Sezione da 45 HRC Tempra a induzione	Ossido nero	
FJMAS	FJMBS	FJMCS	FJCNFS	FJCNRS	FJAS-H	FJBS-H	FJCS-H	EN 1.4037 Equiv.	45HRC~		-	

Flange di montaggio



Connettore cilindro



EN 1.4037 Equiv. Il tipo temprato può scolorirsi a causa della tempra. Vedere il disallineamento ammesso sulla pagina a destra.

Kit

Cod. comp.	Tipo	Flange di montaggio										Connettore cilindro								Prezzo unitario							
		M	A	D1	D2	t	F	P.C.D.	d	d1	H1	E	G	MxPasso	F	L	D	H	T	W	L1	SR	FJMA	FJMB	FJMC	FJMAS	FJMBS
Standard	3	42	18	13	5	10	30	4.5	8	5	24	30	3x0.5	5	14	12	17	5	10	6	40						
	4												4x0.7	6													
	5												5x0.8	7													
In due pezzi	6	48	20	15	6	12	34	6	9.5	5.5	28	34	6x1.0	10	16	14	19	6	12	8	50						
	8	51	24	17	8	16	37	7	11	6	30	37	8x1.25	12	20	16	23	8	14	10	60						
	10	54	28	21	8	16	40	7	11	6	32	40	10x1.5	15	20	20	27	8	17	10	60						
Sedi chiave	12	70	36	27	10	20	52	10	14	8	42	52	12x1.75	16	25	25	34	10	22	12	100						
	16	90	46	35	12	24	68	12	17.5	10	54	68	16x2.0	18	30	32	43	12	27	15	100						
	20	106	56	44	15	30	80	14	20	12	66	80	20x2.5	25	55	40	52	15	32	18	200						
	22												22x2.5	28													

Solo connettore

Cod. comp.	Tipo	M	F		Prezzo unitario			
			Fissa	Configurabile (Incrementi di 1mm)	FJCNF	FJCNFS	FJCNR	FJCNRS
F fissa	3	5	5-8					
	4	6	5-10					
	5	7	5-12					
	6	10	6-18					
F configurabile	8	12	10-25					
	10	15	10-25					
	12	16	12-36					
	16	18	15-40					
	20	25	20-60					
	22	28	-					

Solo flangia

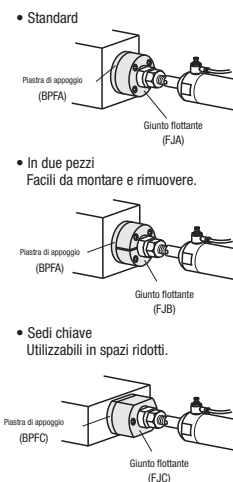
Cod. comp.	Tipo	M	Prezzo unitario				
			FJA-H	FJB-H	FJC-H	FJAS-H	FJBS-H
Standard	3						
	4						
	5						
In due pezzi	6						
	8						
	10						
Sedi chiave	12						
	16						
	20						
	22						

Ordering Example: Solo connettore F configurabile
Cod. comp. - F
FJCNR10 - 15

Diverso da quello riportato sopra
Cod. comp.
FJMA10
FJB-H14

Alterations: Cod. comp. - F - (AWC)
FJMA10
FJCNRS - 12 - NC

Variante	Taglio flangia		Lavorazione gola di scarico
	AWC	NC	NC
Codice	AWC		NC
Spec.	Taglia quattro lati della flangia. Codice d'ordine AWC		Lavora una gola di scarico alla base delle filettature. Codice d'ordine NC
	M	K	Applicabile solo a FJCNR e FJCNRS.
3, 4	32		
5, 6	36		
8	40		
10	42		
12	54		
16	68		
20, 22	80		



Giunti flottanti Attacco con flangia

[Filettati] Salvaspazio

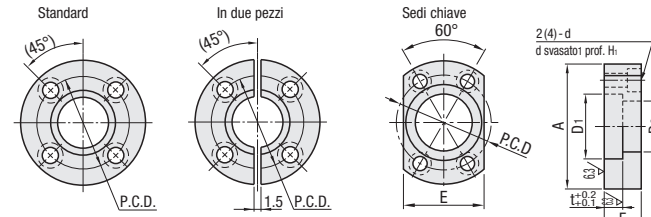
Caratteristiche: compatti, con una vite di montaggio con diametro piccolo. Connettori flottanti per cilindri dell'aria.



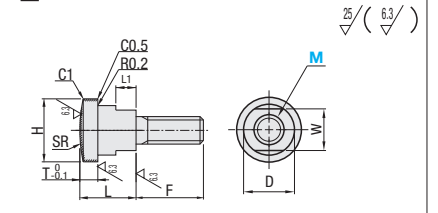
RoHS 10

Kit			Solo connettore			Solo flangia			Materiale	Durezza		Trattamento superficie
Standard	In due pezzi	Sedi chiave	L fissa	Standard	In due pezzi	Sedi chiave	Flangia	Connettore				
FJUMA	FJUMB	FJUMC	FJUNF	FJUA-H	FJUB-H	FJUC-H	EN 1.1191 Equiv.	40HRC~	Sezione da 45 HRC Tempra a induzione	Ossido nero		
FJUMAS	-	FJUMCS	FJUNFS	FJUA-H	FJUBS-H	FJUCS-H	EN 1.4037 Equiv.	45HRC~		-		

Flange di montaggio



Connettore cilindro



EN 1.4037 Equiv. Il tipo temprato può scolorirsi a causa della tempra.

Kit

Cod. comp.	Tipo	Flange di montaggio										Connettore cilindro								Prezzo unitario						
		M	A	D1	D2	t	F	P.C.D.	d	d1	H1	E	MxPasso	F	L	D	H	T	W	L1	SR	FJUMA	FJUMAS	FJUMB	FJUMC	FJUMCS
Standard	5												5x0.8	10	14	12	16	5	10	3	50					
	6	34	17	13			24	4.5	8	5	22		6x1.0	13												
	8												8x1.25	15	15	16	22									
In due pezzi	10	40	23	17			30				25		10x1.5	18												
	12	52	32	24	5.5	12	40	6	9.5	5.5	34		12x1.75	22	16	22	30	5.5	19							
	16	62	39	31	8	16	48	7	11	6	41		16x2.0	30	20	28	36	8	21	4	100					
Sedi chiave	20												20x2.5	32												
	22	74	46	36	10	20	58	10	14	8	48		22x2.5	35	25	32	42	10	26	5	200					

Solo connettore

Cod. comp.	Tipo	Prezzo unitario	
		FJUNF	FJUNFS
FJUNF FJUNFS	5		
	6		
	8		
	10		
	12		
	16		
	20		
22			

Solo flangia

Cod. comp.	Tipo	M	Prezzo unitario			
			FJUA-H	FJUBS-H	FJUB-H	FJUCS-H
Standard	5					
	6					
	8					
In due pezzi	10					
	12					
	16					
Sedi chiave	20					
	22					

Disallineamento ammesso (mm)

M	U
3-10	0.5
12, 14	1
16, 18	1.5
20, 22	2

Ordering Example: Cod. comp. FJUMA5 FJUBS-H12

Confronto tra profilo standard e profilo salvaspazio (quando M=18 maschiato)

