

# Giunti flottanti - Attacco con flangia

Piatti, flangia montabile sui due lati e connettore cilindro con 4 sedi chiave - Kit

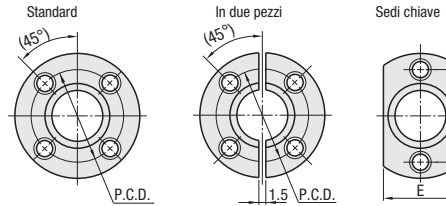
**Caratteristiche** - Flangia: fori di montaggio maschiati, per poter fissare il prodotto da entrambi i lati. Connettore: la modifica da 2 a 4 sedi chiave rende possibile il posizionamento fine.

Flangia montabile sui due lati e connettore cilindro con 4 sedi chiave - Kit

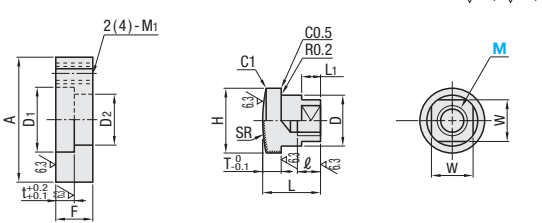


RoHS 10

Flange di montaggio

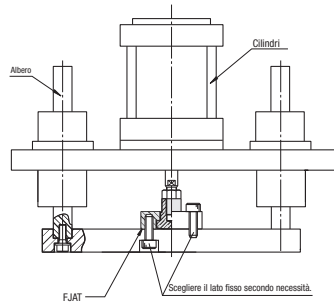


Connettore cilindro



Cod. comp.	Flange di montaggio										Connettore cilindro									
	Tipo	M	A	D1	D2	t	F	P.C.D.	M1	E	G	MxPasso	ℓ	L	D	H	T	W	L1	SR
Kit																				
Standard	8	51	24	17	8	16	37	M6	30	37	8x1.25	14	25	16	23	8	14	10	60	
FJAT	10	54	28	21		40			32	40	10x1.25	15		20	27		17			
FJATS	14	70	36	27	10	20	52	M8	42	52	14x1.5	21	35	25	34	10	22	12	100	
In due pezzi																				
FJBT	18	90	46	35	12	24	68	M10	54	68	18x1.5	27	45	32	43	12	27	15		
Sedi chiave																				
FJCT	22	106	56	44	15	30	80	M12	66	80	22x1.5	33	55	40	52	15	32	18	200	

EX Example



EN 1.4037 Equiv. Il tipo temprato può scolorirsi a causa della tempra.

M	Prezzo unitario			
	FJAT	FJBT	FJCT	FJATS
8				
10				
14				
18				
22				

Disallineamento ammesso (mm)	
M	U
8, 10	0.5
14	1
18	1.5
22	2

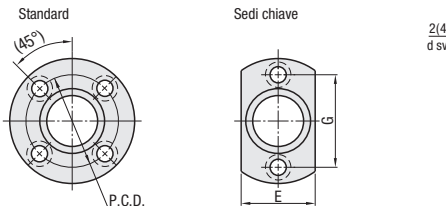
Il profilo punta del connettore cilindro è piatto.

Kit connettori piatti

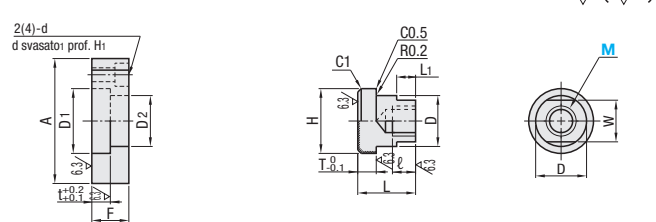


RoHS 10

Flange di montaggio



Connettore cilindro



Cod. comp.	Flange di montaggio										Connettore cilindro										Prezzo unitario					
	Tipo	M	A	D1	D2	t	F	P.C.D.	d	d1	H1	E	G	MxPasso	ℓ	L	D	H	T	W	L1	FJAZ	FJAZS	FJCZ	FJZN	FJZNS
Kit																										
Standard	8	51	24	17	8	16	37		7	11	6	30	37	8x1.25	14	25	16	23	8	14	10					
FJAZ	10	54	28	21		40						32	40	10x1.25	15		20	27		17						
FJAZS	14	70	36	27	10	20	52	10	14	8	42	52	14x1.5	21	35	25	34	10	22	12						
Solo connettore cilindro																										
FJZN	18	90	46	35	12	24	68	12	17.5	10	54	68	18x1.5	27	45	32	43	12	27	15						
FJZNS	22	106	56	44	15	30	80	14	20	12	66	80	22x1.5	33	55	40	52	15	32	18						

EN 1.4037 Equiv. Il tipo temprato può scolorirsi a causa della tempra.

Ordering Example Cod. comp. FJAT10 FJAZ10

# Piastre di appoggio

**Caratteristiche:** evita la rottura di oggetti azionati a causa dell'impatto con i connettori.

Profilo	Tipo				Materiale	Durezza	Trattamento superficie
	Standard	Tipo sottile	Sedi chiave Standard	Sedi chiave Tipo sottile			
Standard	BPFA	BPFUA	BPFC	BPFUC	EN 1.1191 Equiv.	40HRC~	Ossido nero
	BPFAS	BPFUAS	BPFCS	BPFUCS	EN 1.4037 Equiv.	45HRC~	-
Salvaspazio	BPUA	-	BPUC	BPUUC	EN 1.1191 Equiv.	40HRC~	Ossido nero

Piastre di appoggio giunti flottanti (per profilo standard)

Cod. comp.	Tipo	N. (M N.)	A	P.C.D.	E	G	K	Prezzo unitario											
								Standard				Tipo sottile							
								BPFA	BPFC	BPFAS	BPFCS	BPFUA	BPFUC	BPFUAS	BPFUCS				
Standard Standard BPFA BPFAS	Tipo sottile BPFUA BPFUAS	3	42	30	24	30	4.5												
		4																	
		5	48	34	28	34	6												
		6																	
		8	51	37	30	37	7												
		10	54	40	32	40													
	Sedi chiave Standard BPFC BPFCS	Tipo sottile BPFUC BPFUCS	12	70	52	42	52	10											
			14																
			16	90	68	54	68	12											
			18																
			20	106	80	66	80	14											
			22																
24	116	86	78	86															
26																			
30	134	104	80	104	18														

EN 1.4037 Equiv. Il tipo temprato può scolorirsi a causa della tempra. Per giunti flottanti M36, la piastra di appoggio applicabile è la N. 30.

Piastre di appoggio giunti flottanti (per profilo salvaspazio)

Cod. comp.	Tipo	N. (M N.)	A	P.C.D.	E	K	Prezzo unitario			
							Standard	Sottile		
							BPUA	BPUC	BPUUC	
Standard Standard BPUA	Sedi chiave Standard BPUC	Sottile BPUUC	5	34	24	22	4.5			
			6							
			8	40	30	25	6			
			10							
			12	52	40	34	7			
			14							
	Sedi chiave Standard BPUC	Sottile BPUUC	Sottile BPUUC	16	62	48	41	7		
				18						
				20	74	58	48	10		
				22						
				24	80	64	54			
				30	90	74	64			

Ordering Example Cod. comp. BPFUC18 BPFUA14

Alterations Cod. comp. - (AWC) BPFUA10 - AWC

Taglio flangia

Variante

Codice AWC

Spec. Taglia quattro lati della flangia. Codice d'ordine AWC Applicabile solo a BPFA e BPFAS.

N.	K
3, 4	32
5, 6	36
8	40
10	42
12, 14	54
16, 18	68
20, 22	80
24, 26	86
30	104