

# Basi cerniera

Fulcro a L

# Basi cerniera spesse

Fulcro a L

Caratteristiche: evitare le interferenze spostando il fulcro.

Tipo		Materiale	Trattamento superficiale
A U	A T		
HGLTB	HGLNB	EN 1.1191	Ossido nero
HGLTM	HGLNM	EN 1.4301 Equiv.	Nichelatura chimica
HGLTS	-	-	-

25 / (√6.3 / √1.6)

RoHS10

Caratteristiche: evitare le interferenze spostando il fulcro.

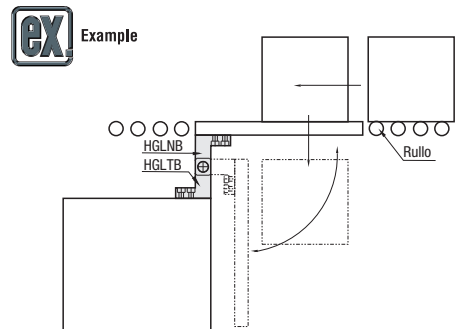
Tipo		Materiale	Trattamento superficiale
A U	A T		
HGLJB	HGLKB	EN 1.1191	Ossido nero
HGLJM	HGLKM	EN 1.4301 Equiv.	Nichelatura chimica
HGLJS	-	-	-

25 / (√6.3 / √1.6)

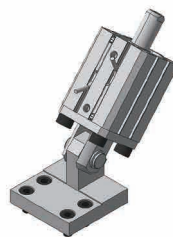
RoHS10

Codice componente	Tipo	DH7	W Incrementi di 1mm	H Incrementi di 5mm	A	F	P	X	B	S	T	d2	d1	H1	Prezzo unitario				
															A U	HGLJM	HGLJS	HGLKB	HGLKM
AU HGLTB HGLTM HGLTS	3	3-6	15-25	20	10	-	14.5	H+5	8	9	4.5	8	4.5						
	4	4-8	20-30	22	11	-	15.5	H+5	10										
	5	5-10	25-35	25	12	-	18.5	H+6	12										
	6	6-12		H+8	12														
	8	8-16	30-40	32	20	-	24	H+8	12	16	5.5	9.5	5.5						
	10	10-18		38	25	-	27	H+10	14	19									
	12	12-30	35-45	45	28	12	25	H+10	14	19									
	13	13-30		H+12	15	22	6.5	11	6.5										
	14	14-24		15	22	6.5	11	6.5											
	AT HGLNB HGLNM	15	15-24	40-50	50	34	14	28	H+12	15	22	6.5	11	6.5					
16		16-24	H+14		18	25	9	14	9										
20		20-30	H+17		18	30	9	14	9										
25	25-35		65	45	17	38	H+17	18	30	9	14	9							

Ordering Example  
 Codice componente - W - H  
 HGLTS20 - W20 - H40  
 HGLNB12 - W12 - H35



È possibile selezionare una combinazione di questi esempi d'uso sul sito Web.  
 Per i dettagli delle selezioni P87



DH7	Prezzo unitario				
	A U			A T	
	HGLTB	HGLTM	HGLTS	HGLNB	HGLNM
3					
4					
5					
6					
8					
10					
12					
13					
14					
15					
16					
20					
25					

Codice componente	Tipo	DH7	Selezione T	W Incrementi di 1mm	H Incrementi di 1mm	A	F	P	X	S	d2	d1	H1	C	Prezzo unitario			
															A U	HGLJM	HGLJS	HGLKB
AU HGLJB HGLJM HGLJS	4	12	4-8	20-30	25	12			18.5	7.5	4.5	8	4.5	3				
	5	16	5-10	21-31	28	12		22						4				
	6	16	6-12	25-35	28	12		22						5				
		19			32	20	25.5				4							
	8	19	8-16	25-35	32	20		25.5		9.5	5.5	9.5	5.5	5				
		22			38	25	28.5				5							
		22			45	30	27.5				6							
	10	19	10-20	30-40	22			26						5				
		22			50	35	28.5				6							
	12	25	12-30	30-40	22			28.5						6				
		25			50	35	12	31.5			7							
	14	25	14-30	35-45	22			28.5						6				
		30			60	40	15	35			7							
		30					35	11.5	6.5	11	6.5	8						
		30					37.5				8							
	15	25	14-30	35-45	25			35						7				
		30					37.5				8							
	16	25	14-30	35-45	25			35						7				
		30					37.5				8							
	20	30	20-35	40-50	30			39						8				
38		65			17	28.5				11								
25	38	25-35	40-50	70	45	16	46		16	9	14	9	11					

Ordering Example  
 Codice componente - T - W - H  
 HGLKM16 - T30 - W25 - H42  
 HGLKB10 - T19 - W15 - H35

Elenco di diametro (DH7), spessore (T) e spessore su un lato

DH7	Basi cerniera standard (P.1585)			Basi cerniera Spesse		
	T	Spessore su un lato (T-DH7)/2		T	Spessore su un lato (T-DH7)/2	
4	9	2.5		12	4	-
5	12	3.5		16	5.5	19
6	16	3		19	5.5	22
8	16	4		19	4.5	25
10	19	3		22	5	30
12	19	3.5		22	5	38
13	19	3		22	4.5	-
14	19	4		22	5.5	-
15	22	3.5		25	5	-
16	22	3		25	4.5	-
20	25	2.5		30	5	-
25	30	2.5		38	6.5	-

Caratteristiche: spessore del foro su un lato selezionabile in base al carico di lavoro.