

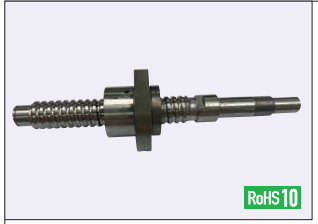


Viti a ricircolo di sfere di precisione con chiocciola standard - Diam. albero 12, passo 5, 10 (C-BSSH) Grado di precisione C5

Per le indicazioni sulla scelta delle viti a ricircolo di sfere, vedere P. 2223

Confronto con prodotti simili Il coefficiente di carico, il gioco assiale e le dimensioni della chiocciola dei prodotti C-VALUE differiscono da quelli di prodotti simili. (Per i dettagli, vedere P. 771 e P. 712.)
Scegliere i prodotti C-VALUE confrontando le specifiche di prodotti simili.

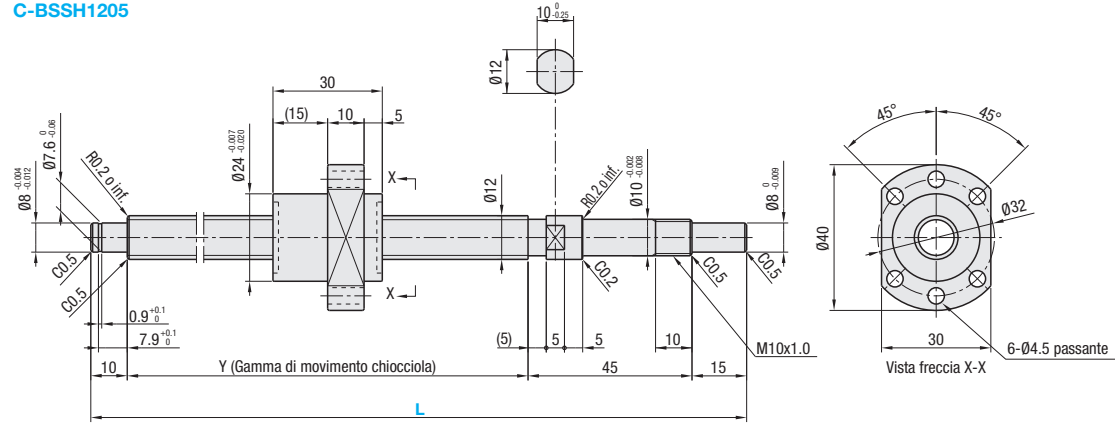
Pagine di prodotto simili P. 711, P. 712



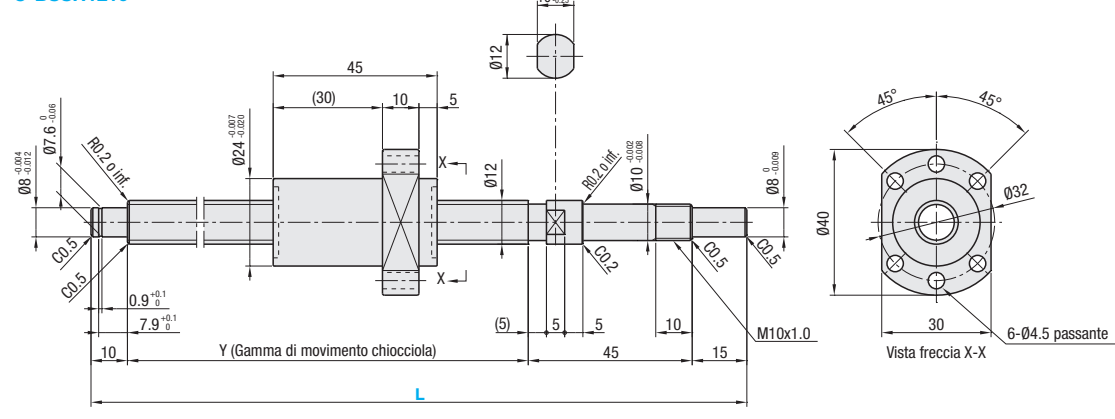
Chiocciola Tipo	Tipo	Grado di precisione	Diam. albero	Passo	Albero vite		Chiocciola	
					Materiale	Durezza	Materiale	Durezza
Chiocciola standard	C-BSSH	C5	12	5, 10	EN 1.1203 Equiv.	Tempra a induzione 58-62 HRC	EN 1.7242 Equiv.	Cementazione 58-62 HRC

RoHS 10

C-BSSH1205



C-BSSH1210



Chiocciola Tipo	Grado di precisione	Codice componente			Incrementi di 1mm L	Y	Diam. sfere	Diam. centro sfere	Diam. fondo vite	Numero di circuiti	Coefficiente di carico		Gioco assiale	Coppia di precarico N-cm	Direzione di torsione
		Tipo	D.E. albero vite	Passo							C (dinamico) kN	Co (statico) kN			
Standard Chiocciola	C5	C-BSSH	12	05	L-70	2.5	12.3	(9.8)	2.8 giri 1 fila	4.2	6.9	0.008 o inf.	1.0 o inf.	Destra	
				10						2.7	4.1				2.0 o inf.

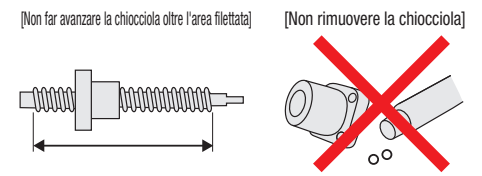
kgf = N x 0.101972

Tipo di chiocciola	Grado di precisione	Codice componente	Prezzo unitario JPY: 1 ~ 4 pz.				
			L150-200	L201-295	L296-400	L401-450	L451-600
Standard Chiocciola	C5	C-BSSH1205					
		C-BSSH1210					

Ordering Example
Codice componente - L
C-BSSH1205 - 200

Note

- Riempite di grasso al sapone di litio (Alvania Grease S2 di Showa Shell Sekiyu K.K.).
- Per la precisione delle viti a ricircolo di sfere, vedere P. 2223 e P. 2224.
- Per i dettagli delle unità di supporto, vedere P. 753 e P. 778.
- Avvertenze: non far avanzare le chiocciolle oltre l'area filettata e non rimuoverle dagli alberi delle viti. Questo può provocare la fuoriuscita delle sfere o danni ai componenti di ricircolo.
- Notare che, quando l'albero di una vite a ricircolo di sfere o la chiocciola di una vite a ricircolo di sfere sono inclinati, possono fuoriuscire a causa del loro stesso peso.
- La ghiera inclusa con il prodotto Unità di supporto deve essere installata e serrata sul lato chiocciola della vite a ricircolo di sfere.



Alterations
Codice componente - L - (FC, KC ecc.)
C-BSSH1205 - 386 - SWC13

Variante	Codice	Spec.
Senza lavorazione sull'estremità dell'albero lato supporto	NC	Senza lavorazione aggiunta sull'estremità dell'albero lato supporto. [Codice d'ordine] NC
Orientamento chiocciola invertito (Lato supporto) Std / Invertito	RLC	Modifica la direzione della chiocciola. [Codice d'ordine] RLC
Senza gola per anello di sicurezza sull'estremità dell'albero lato supporto	RNC	Senza lavorazione della gola per anello di sicurezza sull'estremità dell'albero lato supporto. [Codice d'ordine] RNC ⊗ Combinazione con FC non disponibile.
Modifica lavorazione estremità albero lato supporto	GC	Modifica la lavorazione sul lato supporto. Q selezionabile tra 6 e 8. La dimensione Y è ridotta. G = incrementi di 1mm [Codice d'ordine] GC-Q8-G20 ⊕ 5 ≤ G ≤ 8 x 3 ⊗ Senza gola per anello di sicurezza ⊗ Combinazione con FC non disponibile.
Modifica lunghezza estremità albero lato supporto	FC	Modifica la lunghezza dell'estremità dell'albero lato supporto. FC = incrementi di 1mm [Codice d'ordine] FC20 Misura l Gamma FC 1205 7.9 11 ≤ FC ≤ 20 1210 ⊕ La dimensione Y è ridotta. ⊗ Combinazione con GC non disponibile.

Variante	Codice	Spec.
Sede chiocciola sull'estremità albero lato fisso / Dimensioni dettagliate sede chiocciola P. 684	KC	Aggiunge una sede chiocciola sull'estremità dell'albero lato fisso. KC = incrementi di 1mm [Codice d'ordine] KC10 ⊕ 3 ≤ KC ≤ 14
Sede chiocciola sull'estremità albero lato fisso	KLC	Aggiunge una sede chiocciola in un'area specificata dal cliente sull'estremità dell'albero lato fisso. (Dim. sede chiocciola come per KC.) K, S = incrementi di 1mm [Codice d'ordine] KLC-K5-S1 ⊕ 4 ≤ K + S ≤ 14
Lavorazione di una sede sull'estremità albero lato fisso	SC	Aggiunge una sede sull'estremità dell'albero lato fisso. SC = incrementi di 1mm [Codice d'ordine] SC7 ⊕ 5 ≤ SC ≤ 14
2 sedi su estremità albero lato fisso	SWC, SGC	Aggiunge due sedi sull'estremità dell'albero lato fisso. SWC: Posizione 90°, SGC: Posizione 120° Incrementi di 1mm [Codice d'ordine] SWC10 ⊕ 5 ≤ SWC/SGC ≤ 14

Accessori: sono disponibili combinazioni dei componenti seguenti.



Combinazione con unità di supporto

Tipo	Albero vite D.E.	Passo	Unità di supporto raccomandate				
			Codice componente Tipo	N.	Profilo	Lato fisso / Lato supporto	Pagina
C-BSSH	12	05 10	C-BRW	10S	Rotonde	○	P. 769
			C-BUR	10			
			C-BSW	10S	Quadrate	○	P. 763
			C-BUN	10			

Oltre ai codici componente indicati sopra, è disponibile un'ampia varietà di unità di supporto. (P. 761-P. 778)

Staffe per chiocciola per viti a ricircolo di sfere valore C non disponibili.

