



Viti a ricircolo di sfere di precisione con chiocciola standard - Diam. albero 15, passo 5, 10, 20 (C-BSSH)

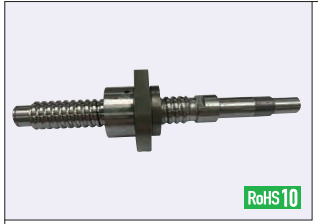
Grado di precisione C5

Per le indicazioni sulla scelta delle viti a ricircolo di sfere, vedere P. 2223

Confronto con prodotti simili

Il coefficiente di carico, il gioco assiale e le dimensioni della chiocciola dei prodotti C-VALUE differiscono da quelli di prodotti simili. (Per i dettagli, vedere P. 715 e P. 716.) Scegliere i prodotti C-VALUE confrontando le specifiche di prodotti simili.

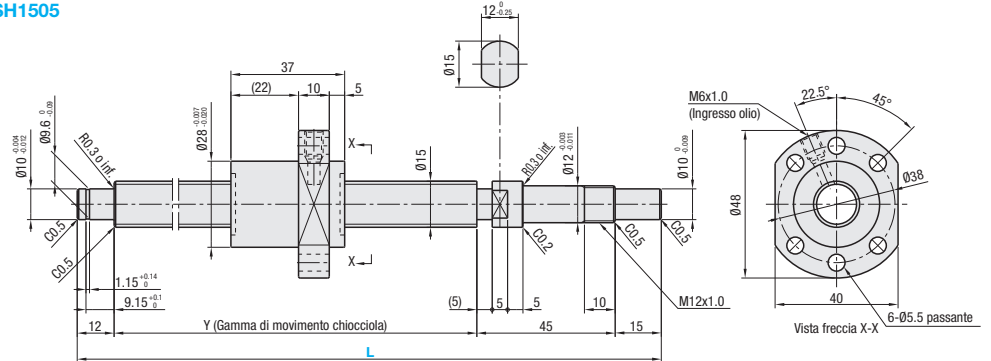
Pagine di prodotto simili P. 715, P. 716



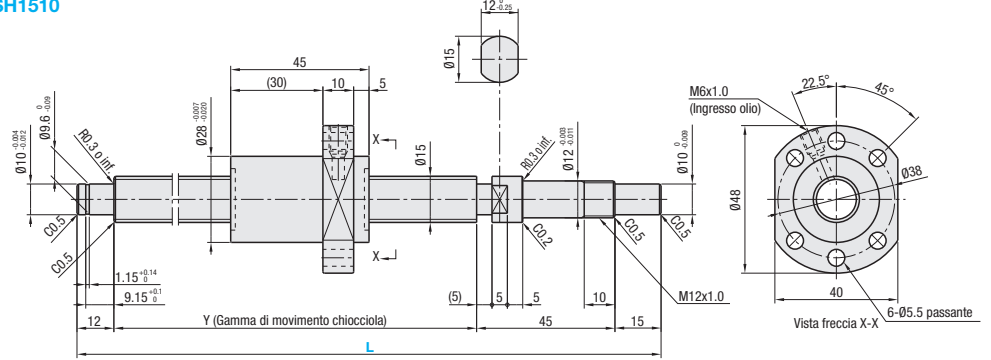
Chiocciola Tipo	Tipo	Grado di precisione	Diam. albero	Passo	Albero vite		Chiocciola	
					Materiale	Durezza	Materiale	Durezza
Chiocciola standard	C-BSSH	C5	15	5, 10, 20	EN 1.1203 Equiv.	Tempra a induzione 58-62 HRC	EN 1.7242 Equiv.	Cementazione 58-62 HRC

RoHS 10

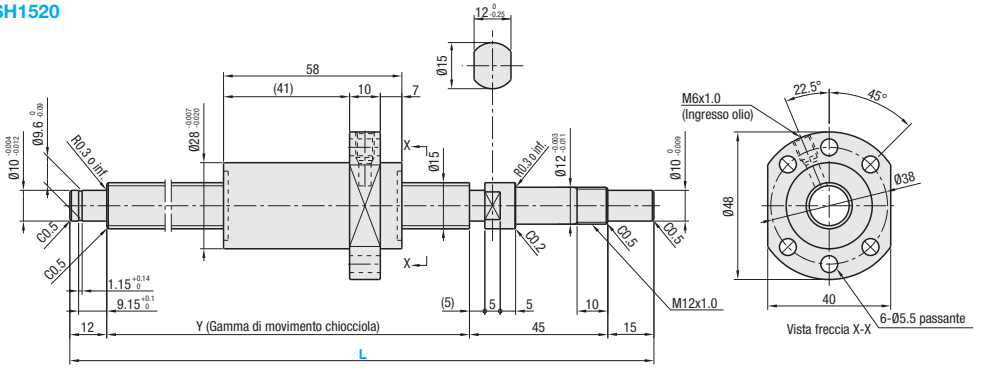
C-BSSH1505



C-BSSH1510



C-BSSH1520



Chiocciola Tipo	Grado di precisione	Codice componente			Incrementi di 1mm L	Y	Diam. sfere	Diam. centro sfere	Diam. fondo vite	Numero di circuiti	Coefficiente di carico		Gioco assiale	Coppia di precarico N-cm	Direzione di torsione	
		Tipo	D.E. albero vite	Passo							C (dinamico) kN	Co (statico) kN				
Standard Chiocciola	C5	C-BSSH	15	05	150-1095	L-72	2.778	15.672	(12.984)	3.8 giri, 1 fila	4.8	8.8	0.015 o inf.	2.0 o inf.	Destra	
				10	200-1095					2.8 giri, 1 fila	3.9	6.9				3.0 o inf.
				20	230-1095					1.8 giri, 1 fila	3.1	5.5				

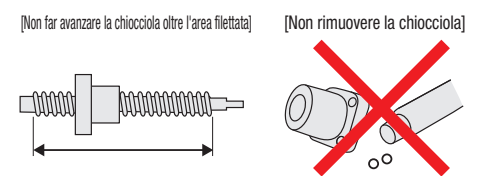
kgf = N x 0.101972

Tipo di chiocciola	Grado di precisione	Codice componente	Prezzo unitario JPY: 1 ~ 4 pz.						
			L150-200	L201-400	L401-600	L601-800	L801-900	L901-1000	L1001-1095
Standard Chiocciola	C5	C-BSSH1505							
		C-BSSH1510							
		C-BSSH1520							

Ordering Example
 Codice componente - L
 C-BSSH1505 - 300

Note

- Riempite di grasso al sapone di litio (Alvania Grease S2 di Showa Shell Sekiyu K.K.).
- Per la precisione delle viti a ricircolo di sfere, vedere P. 2223 e P. 2224.
- Per i dettagli delle unità di supporto, vedere P. 753 e P. 778.
- Avvertenze: non far avanzare le chiocciola oltre l'area filettata e non rimuoverle dagli alberi delle vite. Questo può provocare la fuoriuscita delle sfere o danni ai componenti di ricircolo.
- Notare che, quando l'albero di una vite a ricircolo di sfere o la chiocciola di una vite a ricircolo di sfere sono inclinati, possono fuoriuscire a causa del loro stesso peso.
- La ghiera inclusa con il prodotto Unità di supporto deve essere installata e serrata sul lato chiocciola della vite a ricircolo di sfere.



Alterations
 Codice componente - L - (FC, KC ecc.)
 C-BSSH1505 - 1000 - KC10

Varianti	Codice	Spec.
Senza lavorazione sull'estremità dell'albero lato supporto	NC	Senza lavorazione aggiunta sull'estremità dell'albero lato supporto. [Codice d'ordine] NC
Orientamento chiocciola invertito (Lato supporto) Std Invertito	RLC	Modifica la direzione della chiocciola. [Codice d'ordine] RLC
Senza gola per anello di sicurezza sull'estremità dell'albero lato supporto	RNC	Senza lavorazione della gola per anello di sicurezza sull'estremità dell'albero lato supporto. [Codice d'ordine] RNC ● Combinazione con FC non disponibile.
Modifica lunghezza estremità albero lato supporto	FC	Modifica la lunghezza dell'estremità dell'albero lato supporto. FC = incrementi di 1mm [Codice d'ordine] FC20 ● 13 ≤ FC ≤ 30 ● La dimensione Y è ridotta. ● Senza gola per anello di sicurezza ● Combinazione con FC non disponibile.
Modifica lavorazione estremità albero lato supporto	GC	Modifica la lavorazione sul lato supporto. Q selezionabile tra 8, 10 e 12. G = incrementi di 1mm [Codice d'ordine] GC - Q8 - G20 ● 5 ≤ G ≤ Q x 3 ● La dimensione Y è ridotta. ● Combinazione con GC non disponibile.

Varianti	Codice	Spec.
Foro filettato su estremità albero lato supporto	MC	Aggiunge un foro filettato sull'estremità dell'albero lato supporto. MC = incrementi di 1mm [Codice d'ordine] MC20 M l M5 x 0.8 12 ● La dimensione Y è ridotta. ● 18 ≤ MC ≤ 30
Sede chiavevta sull'estremità albero lato fisso Dimensioni dettagliate sede chiavevta P. 684	KC	Aggiunge una sede chiavevta sull'estremità dell'albero lato fisso. KC = incrementi di 1mm [Codice d'ordine] KC10 ● 3 ≤ KC ≤ 14
Sede chiavevta sull'estremità albero lato fisso	KLC	Aggiunge una sede chiavevta in un'area specificata dal cliente sull'estremità dell'albero lato fisso. (Dim. sede chiavevta come per KC.) K, S = incrementi di 1mm [Codice d'ordine] KLC - K5 - S3 ● 4 ≤ K + S ≤ 14
Lavorazione di una sede sull'estremità albero lato fisso	SC	Aggiunge una sede sull'estremità dell'albero lato fisso. SC = incrementi di 1mm [Codice d'ordine] SC7 ● 5 ≤ SC ≤ 14
2 sedi su estremità albero lato fisso	SWC SGC	Aggiunge due sedi sull'estremità dell'albero lato fisso. SWC: Posizione 90°, SGC: Posizione 120° Incrementi di 1mm [Codice d'ordine] SWC10 ● 5 ≤ SWC/SGC ≤ 14

● Accessori: sono disponibili combinazioni dei componenti seguenti.



● Combinazione con unità di supporto

Tipo	D.E. albero vite	Passo	Unità di supporto raccomandate			
			Codice componente Tipo	N.	Profilo	Pagina
C-BSSH	15	05 10 20	C-BRW	12	Rotonde	P. 769
			C-BUR			P. 770
			C-BSW		Quadrate	P. 763
			C-BUN			P. 764

● Staffe per chiocciola per viti a ricircolo di sfere valore C non disponibili. ● Oltre ai codici componente indicati sopra, è disponibile un'ampia varietà di unità di supporto. (P. 761-P. 778)

