



# Giunti a scomparsa

## -Kit giunto semplice-

Specifica variante richiesta

Maschiatura  
→P647

Dati CAD

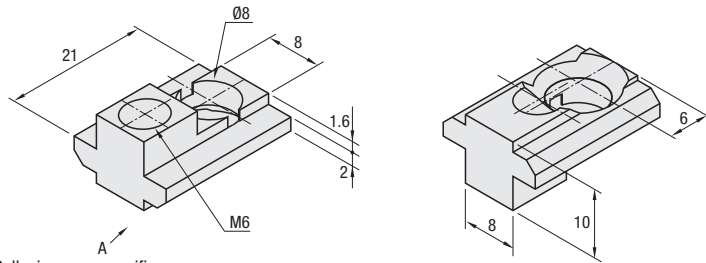
**Caratteristiche:** è necessario lavorare la maschiatura solo su un'estremità del profilato. Giunti semplici con buona versatilità d'applicazione.

RoHS10

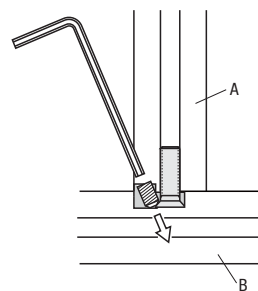
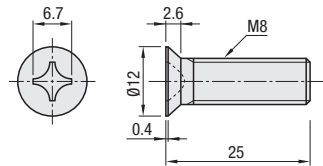
Nome parti	Materiale	Trattamento superficie
Corpo	1.1191/C45E	Cromatura trivalente
Viti applicabili		Cromatura trivalente
Vite di fermo	1.7220/34CrMo4	Ossido nero

HUJ (Kit giunto semplice)

(1) Corpo giunto semplice (vite di fermo inclusa)



(2) Bulloni per uso specifico



I profilati A e B vengono fissati con la spinta esercitata dalla vite di fermo sulla testa del



(Riferimento) Utilizzabili su sezioni angolari



Codice componente		Componenti		HUJ	
Tipo	N.			Prezzo unitario €	Sconto volumi elevati
				1-99 pz.	100-
HUJ	6	(1) Corpo giunto semplice (vite di fermo inclusa)	(2) Bulloni per uso specifico	300	285



Esempio di ordine

Codice componente

HUJ6



Giorni consegna

6 Giorni P87

Giunti semplici	Profilati applicabili			
HUJ6	6-3030	6-3060	6-3090*	6-30120*
	6-5050			
	6-6060			

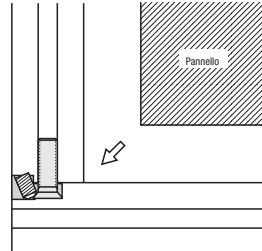
\*Sui profilati rettangolari il numero dei punti di fissaggio potrebbe essere inferiore, a seconda della direzione di fissaggio. (Vedere l'esempio d'uso di HFS6-3090 sulla pagina seguente.)



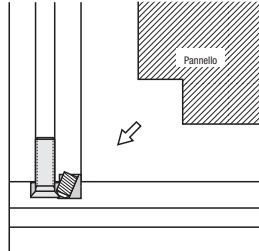
Esempio

Per montare un pannello sulle cave del profilato, potrebbe essere necessario lavorare un incavo, a seconda della direzione di montaggio del giunto semplice.

Esempio di montaggio pannelli senza incavo



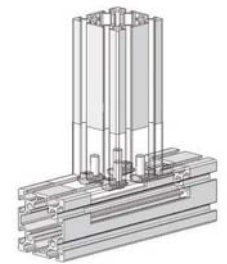
Esempio di montaggio pannelli con incavo



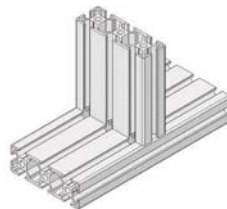
Collegamento con giunto semplice (ortogonale ad angolo o al centro)

Passo	Vista laterale	Disegno
1		<p>HUJ6 (1) Corpo giunto semplice (2) Bulloni per uso specifico</p> <p>HFS6-3030-1000-LTP</p>
2		<p>Vista ingrandita</p> <p>Serrare a fondo il bullone, quindi allentarlo di mezzo giro per assicurare un minimo gioco sulla parte X.</p>
3		<p>HFS6-3030-1000</p>
4		<p>Chiave esagonale</p> <p>Serrare la vite di fermo del giunto semplice con una chiave esagonale, i profilati sono ora collegati.</p>

<Esempio di HFS6-6060>  
- Uso di 4 giunti semplici



<Esempio di HFS6-3090(1)>  
- Uso di 3 giunti semplici



<Esempio di HFS6-3090(2)>  
- Nell'esempio sono utilizzati 2 giunti semplici.

