

Giunti a scomparsa

-Kit doppio giunto di pre-montaggio-

Specifica variante richiesta

Variante foro S
-P655

Dati CAD

Caratteristiche: per il collegamento vengono usate due viti. Utilizzabili per prolungare i profilati e montare pannelli. Eccellenti per versatilità di montaggio.

Kit doppio giunto di pre-montaggio -Standard-



Prodotti in figura forniti con l'ordine di 1 pz.

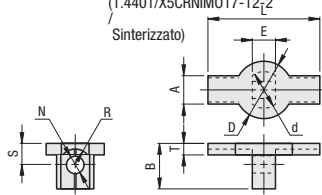
Kit doppio giunto di pre-montaggio -Con dado con foro eccentrico-



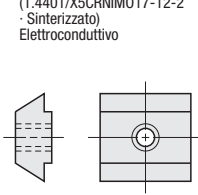
Prodotti in figura forniti con l'ordine di 1 pz.
(Rif.) Utilizzabili su sezioni angolari

HDJSN

(1) Doppio giunto di pre-montaggio HDJFSN (1.4401/X5CRNIMO17-12-2 Sinterizzato)



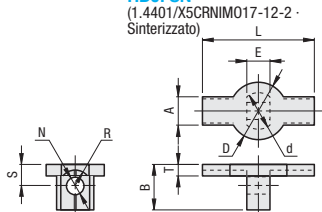
(2) Dado di pre-montaggio HNTTSN (1.4401/X5CRNIMO17-12-2 Sinterizzato) Electroconduttivo



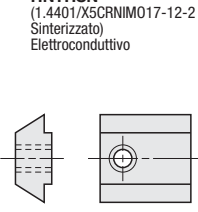
HDJHSN

(Con dado con foro)

(1) Doppio giunto di pre-montaggio HDJFSN (1.4401/X5CRNIMO17-12-2 Sinterizzato)



(2) Dado di pre-montaggio HNTHSN (1.4401/X5CRNIMO17-12-2 Sinterizzato) Electroconduttivo



Doppio giunto di pre-montaggio	Codice componente	Utilizzabili in qualsiasi direzione, Utilizzabile in direzione latitudinale, Utilizzabile in direzione longitudinale, Utilizzabili in direzione lato cavo.
	3030	0
	3060	0
	3090	0
HFS6	30120	0
GFS6	5050	0
EF6	50100	0
CAF6	100100	0
HFSY6	6060	0
	6090	0
	60120	0
	3030	0
HFSF6	3060	0
EF6F6	5050	0
	6060	0
HDJSN6	3030	0
HDJHSN6	3060	0
HDJFSN6	3030	0
HFSL6	3060	0
HFSG6	6060	0
	3030	0
	3060	0
HFSB6	3090	0
EF6B6	30120	0
	5050	0
	6060	0
HFSFB6	3030	0
EF6FB6	3030	0
HFSLB6	3030	0
	4040	0
HFS8	4080	0
GFS8	40120	0
EF8	40160	0
CAF8	40160	0
HFSY8	80160	0
	8080	0
HFSH8	8080	0
HFSF8	4040	0
GFSF8	4080	0
EF8F8	8080	0
HFSH8	4040	0
EF8H8	4080	0
HFSL8	4040	0
	4080	0
	4040	0
	4090	0
HFSB8	40120	0
EF8B8	40160	0
	8080	0
	80160	0
HFSFB8	4040	0
EF8FB8	4040	0
HFSLB8	4040	0
	4080	0
	4545	0
	4590	0
HFS8	45180	0
GFS8	5050	0
EF8	50100	0
	6060	0
	9090	0
	90180	0
HFSF8	4545	0
GFSF8	4590	0
EF8F8	5050	0
HFSH8-45	4545	0
HDJHSN8-45	4545	0
HDJFSN8-45	4545	0
HFSH8	4545	0
EF8H8	4545	0
HFSL8	4545	0
	4590	0
HFSLF8	4545	0
	4545	0
	4590	0
HFSB8	5050	0
EF8B8	50100	0
	9090	0
	90180	0
HFSFB8	4545	0

Kit doppio giunto di pre-montaggio

Tipo	Codice componente		(1) Doppio giunto di pre-montaggio (2 pz.)	(2) Dado di pre-montaggio (2 pz.)	(3) Vite a esagono incassato (2 pz.)	Prezzo unitario €	Sconto volumi elevati
	Tipo	N.					
Standard	HDJSN (1.4401/X5CRNIMO17-12-2 Sinterizzato)	6	HDJFSN6	HNTTSN6-5	SCB5-25	2,50	2,30
		8	HDJFSN8	HNTTSN6-6	SCB6-35	2,90	2,70
		8-45	HDJFSN8-45	HNTTSN6-6	SCB6-35	3,20	2,95
Dadi con foro eccentrico	HDJHSN (1.4401/X5CRNIMO17-12-2 Sinterizzato)	6	HDJFSN6	HNTHSN6	SCB5-25	2,50	2,30
		8	HDJFSN8	HNTHSN6	SCB6-35	2,90	2,70
		8-45	HDJFSN8-45	HNTHSN8	SCB6-35	3,30	3,05

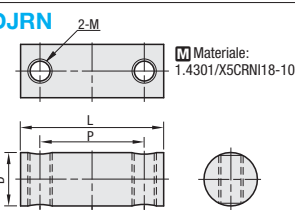
(1) Elemento singolo del doppio giunto di pre-montaggio. Per il collegamento di un punto è necessario un kit. Un kit contiene 2 pz.

Codice componente		Prezzo unitario €										Sconto volumi elevati	
Tipo	N.	L	A	B	E	T	S	N	R	d	D	Kit 1-99	100~
HDJFSN (Un kit contiene 2 pz.)	6	29	7,9	12	7,3	1,9	4,7	5,2	4,25	10,9	16,5	1,30	1,20
	8	39			8	4	7,5					1,65	1,55
	8-45	44	9,9	16	11,2	4,5	8	6,2	5,5	14,9	20	2,00	1,90

Dadi di post-montaggio per doppi giunti



HDJRN



Materiale: 1.4301/X5CRN18-10

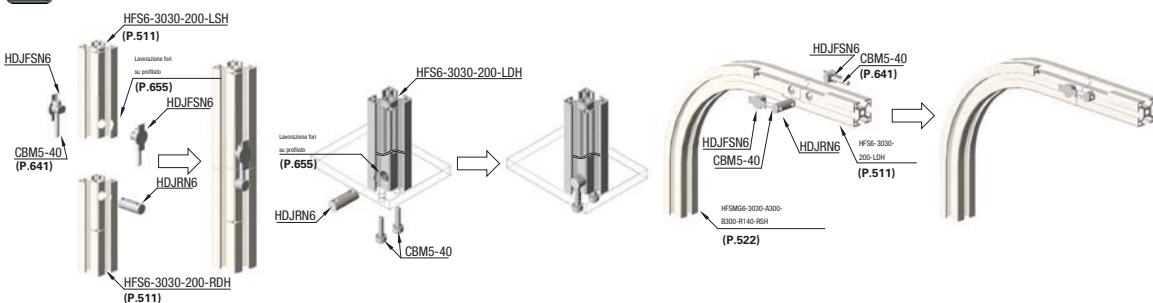
Codice componente		Prezzo unitario €										Sconto volumi elevati	
Tipo	N.	D	L	P	M	Massa (g)	1-99 pz.	100~					
HDJRN	6	11	29,8	20,6	5	43	1,37	1,30					
	8	13	39,8	25	6	52	1,57	1,49					
	8-45	15	44,8	29	6	56	1,67	1,58					

Codice componente		Componenti applicabili		
Tipo	N.	Profilati applicabili	Doppi giunti di pre-montaggio	Fissaggio con vite
HDJRN	6	HFS6-3030	HDJFSN6	CBM5-40
	8	HFS8-4040	HDJFSN8	CBM6-50
	8-45	HFS8-4545	HDJFSN8-45	CBM6-50

Esempio di ordine: HDJSN8-45 HDJRN6
Giorni consegna: 6 Giorni P87



Esempio di collegamento di profilati Esempio di montaggio di un profilato dal basso Esempio di collegamento di profilati curvi



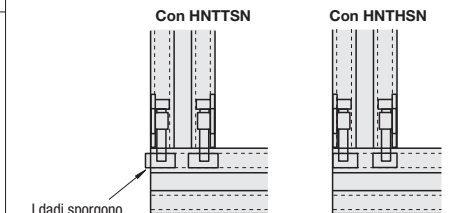
Esempio

Collegamento con doppio giunto di pre-montaggio (ortogonale al centro)

Passo	Vista front.	Vista later.	Disegno
1			
2			
3			
4			
5			
6			

Uso del doppio giunto di pre-montaggio sull'angolo

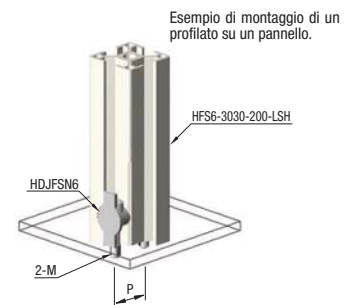
Se si utilizza HNTHSN6 anziché (2) HNTTSN6-5, il doppio giunto di pre-montaggio può essere utilizzato sull'angolo del profilato.



I dadi sporgono dai profilati.

Kit doppio giunto di pre-montaggio - Dado con foro eccentrico Utilizzati per staffe ad angolo, staffe a mensola e profilati angolari.

Il carico ammesso è lo stesso della staffa utilizzata.



Codice componente		Profilati utilizzati	M	P
Tipo	N.			
HDJFSN	6	HFS6-3030	5	20,6
		HFS6-5050		40,6
		HFS6-6060		50,6
	8-45	HFS8-4040	6	25
		HFS8-8080		65
		HFS8-4545		29
	HFS8-5050	34		
	HFS8-6060	44		
	HFS8-9090	74		

È possibile utilizzare lo stesso profilo con materiale o trattamento superficiale diversi.